

MAIN STAGE IRIYA IV
メインステージ入谷 IV





感性を磨く下町の品格 —

FUSION OF TRADITION AND NEWNESS

至東京スカイツリー

浅草寺

浅草花やしき

TX浅草駅

メインステージ入谷IV

台東区立台東病院

国際通り

台東区立吉原公園

台東区立東泉小学校

京成上野駅

JR上野駅

上野恩賜公園

東京国立博物館

日比谷線入谷駅

昭和通り

警視庁下谷警察署

日比谷線三ノ輪駅

歴史の面影と未来の息吹の中で、
新たな日常を刻む至福。

喧騒と閑静が駆け合うと、街はこんなにも心地が良い。
近年発展を遂げるエリアの中で今なお残る昔懐かしい景色が、刻まれた時を物語ります。
街の可能性は、住まう人の可能性。高い将来性に満ちた東京・入谷を新たなライフステージに。

「入谷」駅徒歩 9 分

台東区人口総数の推移、
および単身世帯数。
単身者用不動産の将来性。

台東区人口総数の推移

※令和3年11月1日現在

202,367人
令和元年
12月1日

203,376人
令和2年
12月1日

203,848人
令和3年
11月1日

世帯総数における
単身世帯数の内訳

総世帯数のうち
単身世帯 54.9%

※平成27年10月1日現在

世帯総数
112,117

単身世帯数
61,540

出典：住民基本台帳による台東区の町名別世帯数及び人口より引用。

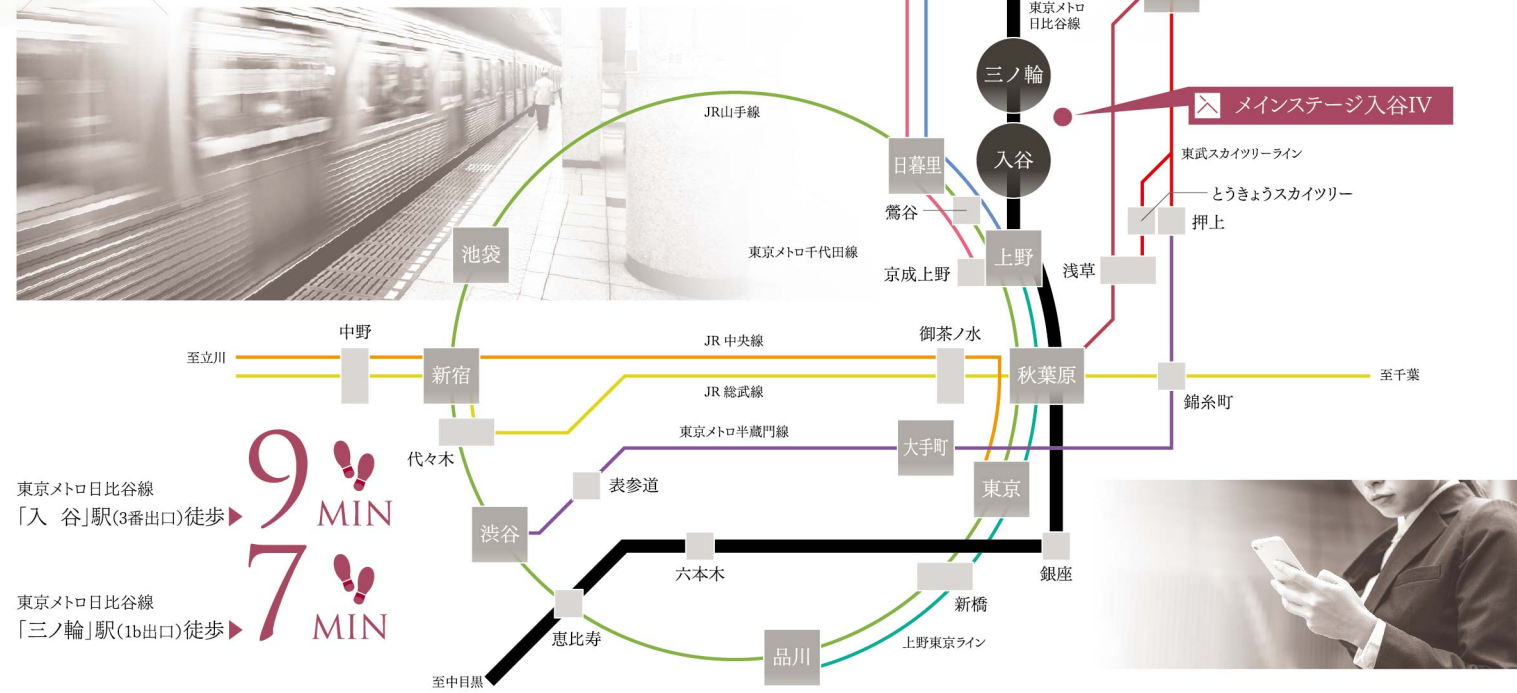
出典：平成27年国勢調査東京都区市町村別世帯数より引用。



RAILWAY ACCESS

東京を精緻に結ぶ、 「メトロ沿線アドレス」という選択。

山手線駅までも自転車で10分圏内で、東京鉄道網の利点をあますところなく享受。
軽快で効率性の高いアクセスが生活にゆとりをもたらします。



TRAIN SIMULATION

通勤・通学シミュレーション「入谷」駅 (平日/9:00出社・授業想定)

徒歩9分	「入谷」駅 08:25発	東京メトロ日比谷線	「秋葉原」駅 08:31着/08:38発	JR総武線	「御茶ノ水」駅 08:40着	TOTAL 24分
徒歩9分	「入谷」駅 08:18発	東京メトロ日比谷線	「茅場町」駅 08:32着/08:36発	東京メトロ東西線	「大手町」駅 08:39着	TOTAL 30分
徒歩9分	「入谷」駅 08:18発	東京メトロ日比谷線		東京メトロ日比谷線	「銀座」駅 08:40着	TOTAL 31分
徒歩9分	「入谷」駅 08:14発	東京メトロ日比谷線	「上野」駅 08:16着/08:24発	JR上野東京ライン	「品川」駅 08:39着	TOTAL 34分
徒歩9分	「入谷」駅 08:07発	東京メトロ日比谷線		東京メトロ日比谷線	「六本木」駅 08:40着	TOTAL 42分

終電シミュレーション「入谷」駅 (平日)

「御茶ノ水」駅 00:06発	JR総武線	「秋葉原」駅 00:08着/00:19発	東京メトロ日比谷線	「入谷」駅 00:24着	徒歩9分	TOTAL 27分
「銀座」駅 00:06発	東京メトロ日比谷線		「入谷」駅 00:24着	徒歩9分	TOTAL 27分	
「大手町」駅 00:05発	東京メトロ東西線	「茅場町」駅 00:08着/00:13発	東京メトロ日比谷線	「入谷」駅 00:24着	徒歩9分	TOTAL 28分
「六本木」駅 23:55発	東京メトロ日比谷線		「入谷」駅 00:24着	徒歩9分	TOTAL 38分	
「品川」駅 23:52発	JR山手線	「秋葉原」駅 00:09着/00:19発	東京メトロ日比谷線	「入谷」駅 00:24着	徒歩9分	TOTAL 41分

UNIVERSITY [大学施設]

有名大学が多数点在しており、各キャンパスへのアクセスも良好です。

- 東京藝術大学/上野キャンパス JR山手線「鶯谷」駅徒歩10分
- 東京藝術大学/千住キャンパス 東京メトロ日比谷線「北千住」駅徒歩5分
- 慶應義塾大学/三田キャンパス JR山手線「田町」駅徒歩8分
- 東京工業大学/田町キャンパス JR山手線「田町」駅徒歩2分
- 明治大学/駿河台キャンパス JR中央線・総武線「御茶ノ水」駅徒歩3分
- 東京医科大学/湯島キャンパス JR中央線・総武線「御茶ノ水」駅徒歩3分
- 日本大学理工学部/駿河台キャンパス JR中央線・総武線「御茶ノ水」駅徒歩3分
- 日本歯科大学/東京キャンパス JR総武線「飯田橋」駅徒歩5分
- 法政大学/市ヶ谷キャンパス JR総武線「市ヶ谷」駅徒歩10分
- 上智大学/四谷キャンパス JR中央線・総武線「四ツ谷」駅徒歩5分

※各大学への徒歩分数は各大学のホームページに掲載の情報となります。



東京メトロ日比谷線「入谷」駅より

直通 ▶ UENO
「上野」駅 1分

直通 ▶ AKIHABARA
「秋葉原」駅 5分

直通 ▶ GINZA
「銀座」駅 18分

直通 ▶ ROPPONGI
「六本木」駅 29分

東京メトロ日比谷線「入谷」駅より

乗り換え ▶ TOKYO
「東京」駅 6分
「上野」駅でJR上野東京ラインに乗り換え

乗り換え ▶ ASAKUSA
「浅草」駅 7分
「上野」駅で東京メトロ銀座線に乗り換え

乗り換え ▶ OCHANOMIZU
「御茶ノ水」駅 7分
「秋葉原」駅でJR総武線に乗り換え

乗り換え ▶ OTEMACHI
「大手町」駅 13分
「茅場町」駅で東京メトロ東西線に乗り換え

乗り換え ▶ SHINAGAWA
「品川」駅 16分
「上野」駅でJR上野東京ラインに乗り換え

乗り換え ▶ IKEBUKURO
「池袋」駅 17分
「上野」駅でJR山手線に乗り換え

乗り換え ▶ SHINJUKU
「新宿」駅 18分
「秋葉原」駅でJR総武線に、「御茶ノ水」駅でJR中央線快速に乗り換え

※記載の所要時間は、乗り換え・徒歩・待ち時間・有料特急利用を含まない日中平常時の目安であり、時間帯により多少異なります。※「Yahoo!路線情報」調べ(2021年11月現在)

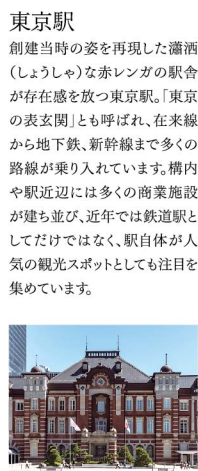


西新宿高層ビル街
東京都庁をはじめとし、多くの高層オフィスビルが建ち並ぶ西新宿。モード学園コクーンタワーや損保ジャパン本社ビルなどのデザイン性の高いビルが多く見られます。また、ラグジュアリーホテルも集中しており、外国要人の接遇に使用されることも多いエリアです。

新宿



歌舞伎町
日本最大の歓楽街として知られ、ひしめくように軒を連ねる飲食店や遊技施設は仕事帰りの会社員や観光客で日々賑わっています。2015年、新宿東宝ビルに設置された巨大な「ゴジラヘッド」が、新たな街のシンボルとして行き交う人々を見守っています。



東京駅
創建当時の姿を再現した瀟洒(しょうしゃ)な赤レンガの駅舎が存在感を放つ東京駅。「東京の表玄関」とも呼ばれ、在来線から地下鉄、新幹線まで多くの路線が乗り入れています。構内や駅周辺には多くの商業施設が建ち並び、近年では鉄道駅としてだけでなく、駅自体が人気の観光スポットとしても注目を集めています。



東京

大手町



大手町仲通り
日本経済の中心地とも呼ばれる大手町。近年ではビジネスの拠点という顔だけでなく、ハイエンドなブランドショップやレストランが仲通りを中心に建ち並び、常に新しい魅力を発信し続けています。



品川

品川 オフィス街
都内有数のオフィス街として多数の企業が拠点を構え、日本の経済成長を牽引している街の一つ、品川。山手線の新駅「高輪ゲートウェイ駅」の開業などで、ビジネスエリアとしてのポテンシャルを高め続けています。

上野

恩賜公園から商店街まで。すべてを満喫できる観光名所。



上野恩賜公園
・穏やかな水面をたどる不忍池や、世界文化遺産にも登録された国立西洋美術館などがある大きな公園。中でも上野動物園のシャイアントパンダが見せる愛らしい姿は、日本中の話題を集めています。



アメイ横丁
上野から御徒町の高架に沿って続く商店街。食品・雑貨・衣類・宝飾品といった約500店舗が所狭しと並んでおり、鮮魚店の掛け声がリードする年末のにぎわいは各メディアでもお馴染みです。

EXCITING CITY TOKYO



東京の活気も静寂も、すべてを堪能できる日常を。



押上

押上駅周辺
2012年の開業より日本の新しいランドマークとなった東京スカイツリー®。その眼下に広がる押上エリアは、若者に人気のカフェやショップなどの新しい風と昔ながらの下町情緒が混ざり合う、今昔の魅力を一度に感じることができる街です。



歌舞伎座
1889年からの歴史を持つ歌舞伎専用劇場。一幕だけ観劇できるお試し席やイヤホンによるガイドなどもあるので、初めての方でもお気軽にどうぞ。



浅草

随所で歴史の一片に触れながらぶらり歩いて江戸情緒を感じる。

浅草仲見世通り
「雷門」をぬけてすぐに現れるのが、日本でもっとも古い商店街のひとつと云われている「仲見世通り」。約250mの参道に、浅草らしい工芸品や民芸品・甘味店などの店がずらりと立ち並びます。



秋葉原

秋葉原電気街
日本有数の電気街というだけでなく、ポップカルチャーの情報発信地という顔も併せ持ち、さらに近年ではオフィス街へと個性豊かに発展を続けています。「クールジャパン」の中心地の一つとして知られ、国内外から「アキバ」の愛称で親しまれています。



六本木

六本木ヒルズ
有明スタジアムの広さの敷地内にショッピング・レストラン・美術館・映画館・ホテル・テレビ局、庭園などを備える六本木ヒルズ。シンボルともなっている森タワーの52階展望デッキからは東京の景色を一望でき、都内屈指の夜景スポットとしても人気を博しています。

銀座

和光(旧服部時計店)
時計や宝飾品に加え、日本国内外の陶磁器やバッグなど、多くの高級装飾品を扱う和光。銀座のシンボリック存在ともなっている本館の時計塔では店舗営業時間中の毎時0分に鐘楼が鳴り、街行く人々に時を告げています。



ATTRACTION

下町ならではの活気で
明日のエネルギーをチャージ。

「おかえり」「ただいま」が行き交う下町情緒。
ビジネスタイムに張り詰めた心をじんわり癒やしてくれます。

東京メトロ日比谷線
「入谷」駅(3番出口)徒歩 ▶ **9 MIN**

東京メトロ日比谷線
「三ノ輪」駅(1b出口)徒歩 ▶ **7 MIN**



メインステージ入谷IV
東京都台東区竜泉1丁目34番11

入谷駅

かっぱ橋道具街



LIFE INFORMATION

SHOPPING

竜泉薬品	徒歩1分(約64m)
ヤマザキショップ 竜泉岡納店	徒歩2分(約120m)
まいばすけっと 竜泉1丁目店	徒歩2分(約130m)
ミニストップ 入谷2丁目店	徒歩5分(約350m)
セブンイレブン 台東三ノ輪1丁目店	徒歩5分(約350m)
ファミリーマート 千束三丁目店	徒歩6分(約450m)
ローソン 千束四丁目店	徒歩8分(約600m)

BANK&ATM

みずほ銀行 三ノ輪駅出張所	徒歩9分(約650m)
ゆうちょ銀行 ATMコーナー 台東入谷郵便局	徒歩10分(約800m)
三菱UFJ銀行 ATMコーナー 入谷駅前	徒歩11分(約850m)

PUBLIC

台東竜泉郵便局	徒歩2分(約160m)
千束児童館 竜泉こどもクラブ	徒歩3分(約200m)
千束保健福祉センター	徒歩6分(約450m)
下谷警察署	徒歩5分(約400m)
浅草警察署 吉原交番	徒歩8分(約600m)

PARK

竜泉児童遊園	徒歩3分(約170m)
一葉記念公園	徒歩4分(約280m)
弁天院公園	徒歩5分(約350m)
花園公園	徒歩7分(約500m)
東盛公園	徒歩8分(約600m)

CLINIC

岩間歯科医院	徒歩1分(約65m)
手島歯科医院	徒歩1分(約65m)
安倍医院	徒歩2分(約110m)
まつもと動物病院	徒歩4分(約260m)
大山医院	徒歩4分(約290m)
田村胃腸科外科	徒歩4分(約300m)
石川皮膚科	徒歩5分(約400m)
あまね治療院	徒歩6分(約450m)
台東区立台東病院	徒歩7分(約500m)

「入谷」

下町情緒が残る
東京の古きよき街。

入谷鬼子母神(真源寺)
【徒歩13分(約1km)】
例年7月には江戸末期から続く日本最大の朝顔市が開かれ、入谷鬼子母神や言問通りには、早朝から朝顔の露店が約100軒も立ち、約12万鉢以上の朝顔がズラリと並びます。期間中は朝顔の露店の他、緑日の露店も約100軒立ち並び、歩行者天国も行われ、毎年約40万人の人でにぎわいを見せます。



IRIYA

東京メトロ日比谷線「入谷」駅 徒歩9分(約650m)



都電荒川線
バラが名物の路面電車で観光客に人気です。



ワイズマート三ノ輪店
【徒歩8分(約600m)】
新鮮でお買い得な商品を取り揃えている24時間営業のスーパーマーケット。



オリンピック三ノ輪店【徒歩12分(約900m)】
食料品や日用品、家電、衣料品まで揃う総合ディスカウントストア。

ジョイフル三ノ輪商店街【徒歩14分(約1.1km)】
都電荒川線の終点「三ノ輪橋」駅から始まるアーケード商店街。大正時代開業とその歴史は長く、かつては「南千住銀座」と呼ばれていました。全長約400mに100軒以上の多種多様なお店が軒を並べます。

下町と都市、それぞれの魅力が、日々の暮らしに寄り添う居心地の良い二つの街。上手線に近接して交通面でも利便性が高い一方で、上野や浅草といった都内有数の観光地の近くにあり、少し足を延ばせば多彩な文化施設や人気スポーツがひしめくエリアへ楽におでかけも可能。

まいばすけっと 竜泉1丁目店
【徒歩2分(約130m)】
生鮮食品やお惣菜、日用品を取り扱うスーパーマーケットで夜22時まで営業しているので、遅く帰った日にも立ち寄ることができます。



いなげや 入谷店【徒歩9分(約700m)】
生鮮食品からお惣菜、お弁当、日用品まで幅広い品揃えで暮らしをサポートしてくれます。



ココスナカムラ 入谷店【徒歩11分(約850m)】
全国各地から取り寄せた生鮮食品をリーズナブルな価格で提供する地域密着型スーパー。100円SHOP、ダイソーもテナントイン。ファミリーマートと吉野家も隣接。

東京メトロ日比谷線「三ノ輪」駅 徒歩7分(約550m)

MINOWA

「三ノ輪」

ノスタルジックな
雰囲気漂う
下町エリア。



MAIN ROOM



1K

KITCHEN



レンジフード
シンプルでシャープな
デザインの整流板付レ
ンジフード。



シングルレバー
混合水栓
水量や水温が操作し
やすいシングルレバー
混合水栓です。



2口ガスコンロ



耐震ラッチ付
吊戸棚
地震が発生しても、扉
が開いて物が落ちてく
るのを防ぐ、耐震ラッチ
付の吊戸棚です。



人造大理石のカウンタートップ



給湯器

BATHROOM



バスルーム
ひと拭きでお掃除しやすいラウンド形状の浴
槽を採用しています。洗い場も広く使えます。



浴室換気乾燥機



サーモスタット付
混合シャワー水栓
片手で簡単に操作できる温調・
切替ハンドルでいつでも快適な
温度と湯量に調節できます。

SANITARY



パウダールーム
洗練されたデザインの使いやす
い洗面化粧台に加えて、便利
な収納が備え付けられています。

ミラーキャビネット



トイレ

COMFORT



クローゼット
コートが掛けられるハンガーパイ
ズ。上部に固定棚を設置。



フローリング
お掃除しやすいシートフロ
ーリング。



シューズ
ボックス

MAIN ROOM



2LDK

KITCHEN



キッチン
機能を充実させたシステムキッチンを採用。



グリル付
3口ガスコンロ
3つのコンロとグリル付
なので、複数の調理を
一度にできます。



食器洗い
乾燥機
手洗いに比べ節
水効果の高い食
器洗い乾燥機を
設置しました。



レンジフード



シングルレバー混合水栓
※浄水器一体型



給湯器

BATHROOM



浴室換気乾燥機
雨天でも洗濯物が干せます。
寒い季節には入浴前にバス
ルーム全体を暖める機能付
です。(24時間換気機能付)



サーモスタット付
混合シャワー水栓

SANITARY



ミラーキャビネット
鏡の裏に小物の収納ができるミ
ラーキャビネットを採用。化粧品
など小物の収納に大変便利です。

パウダールーム

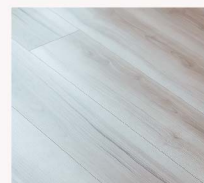


トイレ
抗菌仕様の便器に、洗浄便座を
採用。便座を温める機能付。

COMFORT



クローゼット



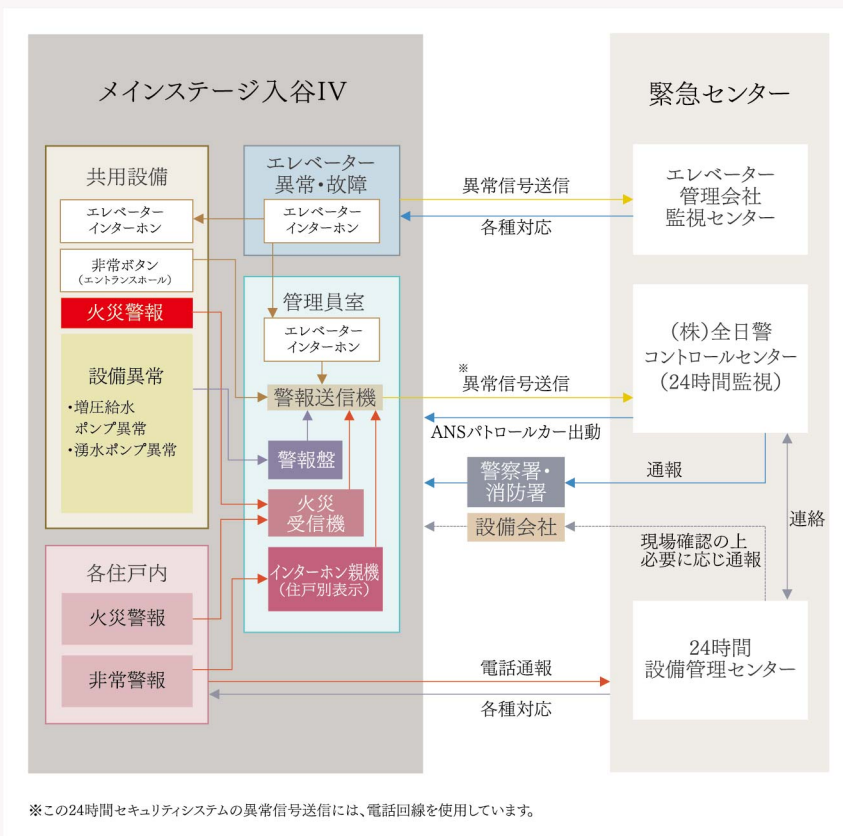
フローリング



シューズボックス

SECURITY

安心・安全な都市生活を考えた先進のセキュリティ。



カラーモニター付オートロックシステム

来訪者を住戸内のカラーモニター付インターホン親機で確認してオートロックを解錠。マンション内に不審者が侵入するのを未然に防ぐことができる安心のシステムです。

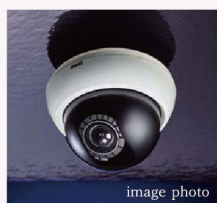
※各住戸のインターホン親機のカラーモニターに映る画像は、集合玄関機からの画像のみです。



防犯カメラ

マンション共用部に、監視カメラを設置・録画し、不審者の侵入や犯罪を抑制しています。

※監視カメラ機器は、警備会社のレンタル機材です。



防犯センサー

2階住戸の閉閉可能な窓には不正な開閉を感知するセンサーを設置しました。

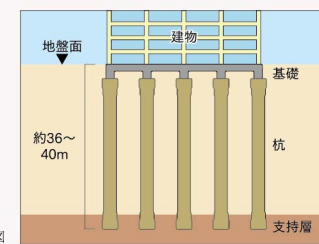
※2階住戸の窓のみに設置

STRUCTURE

資産価値を保全する堅牢な建物構造。

資産価値を保全する堅牢な基礎構造

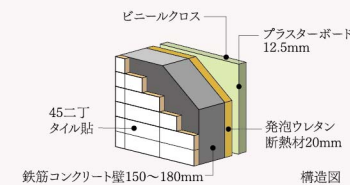
当マンションでは綿密な地質調査を行ったうえで、軸径1,700mm 合計12本の杭を地盤支持層まで打ち込み、堅牢な基礎をつくりあげ、耐震性を高め安全対策にも配慮しております。



杭の種類	場所打ちコンクリート杭
杭の工法	アースドリル掘削工法

外壁

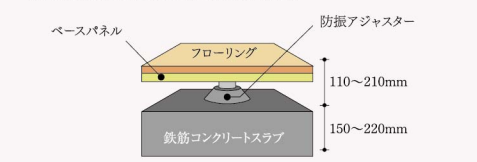
住戸の断熱性・遮音性を高めるために、外壁のコンクリートの壁厚を150mm~180mm (エレベーター廻り180mm)としています。



床構造

上下階への振動や騒音などの伝達を少なくする遮音性の高い二重床を採用。床衝撃音性能はLL-40(軽衝撃音)、LH-50(重量衝撃音)の部材を使用しております。

※「床衝撃音レベル推定値」は試験場における実測値を基に推定したものであり、実際の床衝撃音性能を示すものではありません。



コンクリート強度

当社では構造体コンクリートの耐久設計基準強度を24N/m²以上に定めています。これは日本建築学会JASS5(建築工事標準仕様書 鉄筋コンクリート工事)の規定において、完成後およそ65年は大規模な補修を必要とすることなく鉄筋腐食やコンクリートの重大な劣化が生じないことが予定できる期間(大規模補修不要予定期間)であり、また継続使用のためには構造体の大規模な補修が必要となることと予想される期間(供用限界期間)がおおよそ100年であると定められています。

「メインステージ入谷IV」では、耐久基準設計強度Fc24N/m²~36N/m²に設定。優れたコンクリート強度で、永く資産価値を高めます。

コンクリートの耐久設計基準強度	大規模補修不要予定期間	供用限界期間
18N/m ²	30年	65年
24N/m ²	65年	100年

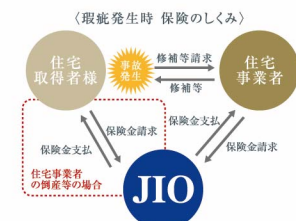
※上記の期間は、構造体に関する目安となっております。
※24N/m²とは、1m²あたり約2,400tの圧縮に耐える強度を意味しています。

瑕疵担保責任保険

日本住宅保証検査機構(JIO)

住宅の中でも特に重要な部分である、構造耐力上主要な部分および雨水の侵入を防止する部分で瑕疵が発生した場合に修補費用の一定割合がJIOから売主等(住宅事業者)に支払われます。当該瑕疵が発生した時に売主等が倒産等の場合、直接JIOへ保険金の請求ができます。

※この保険は事業者が契約者となる保険です。



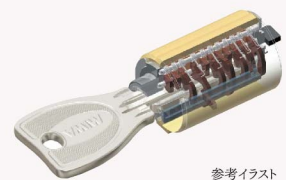
国土交通大臣指定 住宅瑕疵担保責任保険法人
株式会社日本住宅保証検査機構 (JIO)
東京都江東区亀戸1丁目14番4号
お客様相談室 TEL:03-6861-9221

ENTRANCE

機能性・防犯性を考慮したエントランス。

ディンプルキーシリンダー

防犯性の高いディンプルキーシリンダーを2カ所に設置。表裏どちらの向きでも施錠・解錠ができるため、手が暗くても安心。また複製がしにくいだけでなく不正解錠されにくい形状です。



差し込む向きがフリーなりパシブルで手にやさしくなむフォルム。セキュリティIDタグシステムにより、キーナンバーとセキュリティIDナンバーが無ければキーの複製ができないようになっています。外部から取り外しが困難な回り止めに空転リングを装備しています。外部から覗かれないシャッター付のドアスコープです。

耐震ドアガード

ドアガードも防犯性能を確保しながら、枠扉の変形に追従し扉を開けられます。



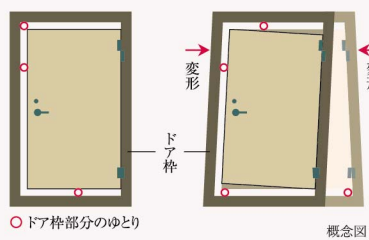
防犯ドアスコープ

外部から取り外しが困難な回り止めに空転リングを装備しています。外部から覗かれないシャッター付のドアスコープです。



耐震枠の玄関扉

震災時に建物が変形しても、玄関部の変形を吸収でき、万一の時でも扉を開け避難ができます。



ラッチ隠し

玄関扉は、外から見ても在宅・不在がわかりにくい形状にしています。



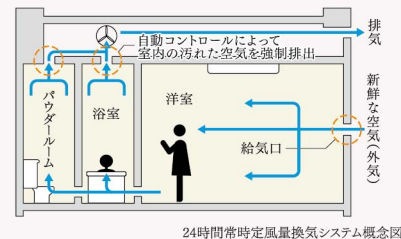
※掲載の設備写真は全てイメージ写真となります。設備仕様・カラー等とは異なる場合がありますので、あらかじめご了承ください。

AMENITY

快適な暮らしを演出する創意工夫の数々。

24時間常時定風量換気システム

水廻りや居室内の空気を24時間換気します。室内の空気を排出し、外の空気に入れ替えます。



ペットと暮らせます

大切な家族の一員であるペットと一緒に暮らせます。敷地内にはペット足洗い場を設置。また、エレベーターにはペットの同乗をお知らせできるシステムを搭載しているので安心です。

※ペットの大きさや種類などに制限があります。詳細は管理規約をご確認ください。



常時接続型インターネット

本物件は(株)シーファイブが提供するインターネットサービスとの一括契約により、常時接続環境を実現した「インターネット使い放題」のマンションです。



快適 光回線を用いた高速インターネットサービス。上下1Gbps。

安心 フリーダイヤルによる年中無休のヘルプデスク(8時~23時)。遠隔修復作業なども対応。

※最大通信速度は、技術規格上の最大値であり、実使用速度を示すものではありません。インターネットご利用の速度は、お客様のご利用環境、回線の混雑状況によって低下する場合がございます。

住戸内Wi-Fi環境の構築。コンセント一体型のWi-Fi機能を設置し住戸内のどこからでも快適にWi-Fiでのインターネットがご利用できます。一体型コンセントプレート「マルチメディアコンセント」。マルチメディアコンセントにコンセント・テレビ・電話などを一体化、配線を一括処理できスッキリかつ機能的にご利用いただけます。

※掲載の設備写真は全てイメージ写真となります。設備仕様・カラー等とは異なる場合がありますので、あらかじめご了承ください。

宅配ボックス

不在時でも荷物の受取りが可能な、24時間対応の宅配ボックスを設置しました。



メールボックス

大型メール便にも対応したゆとりあるサイズのメールボックスを設置しました。

シューズボックス

靴をたっぷり収納できるトルタイプの下足入れを設置。

24時間ゴミ出し可能

マンション内にゴミ置場を設置していますので、いつでもゴミを出すことができます。

ルームエアコンを設置

快適な生活を送るために欠かせない冷暖房のルームエアコンを標準装備。住空間を一年中心地良く保ちます。

マイコンセンサー付ガスメーター

震度5強相当以上の揺れを感じた場合、ガスの供給を遮断して、ガス漏れを防ぐガスメーターを設置しています。

天井吊下げ型 室内物干金物

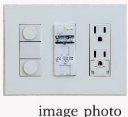
室内に取り外し可能な物干金物を設置。梅雨や花粉の時期にも安心して洗濯物を干すことができます。

人感センサースイッチ対応照明

人の動きを感じて、自動的に点灯・消灯する人感センサースイッチ対応照明を玄関に設置。夜間の帰宅時も安心快適です。

マルチメディアコンセント

電源コンセント、電話アウトレット、TVアウトレット、インターネットアウトレットが1カ所でも収まるマルチメディアコンセントを住戸内に設置。



MAIN STAGE IRIYA IV

図面集

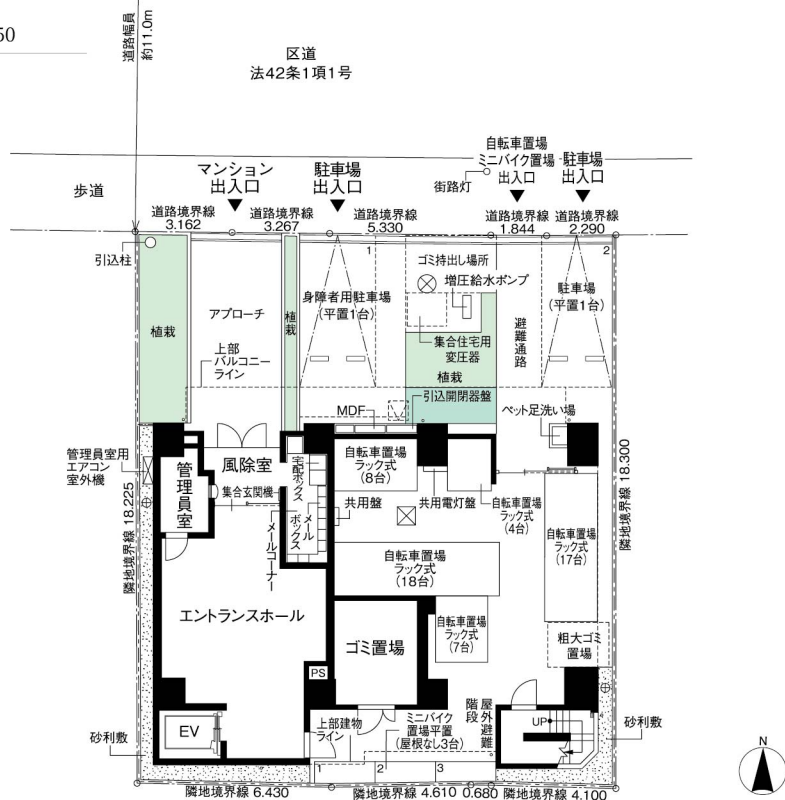
図面集をご覧になる前に — 共通事項 — 【ご一読いただき、あらかじめご了承ください。】

■当図面集は、一部「重要事項説明書」を兼ねております。ご購入に際して、この図面をよくご覧になり、詳細は係員にお尋ねください。■この図面集に記載されている各図面は、設計図書を基に、その概略をわかりやすく表現する為に作成したもので、各部の詳細については表現を省いている場合があります。■図面と現状に相違がある場合は、現状を優先とします。■専有面積は壁芯計算の面積を表示しております。登記面積は内法計算の面積になりますので若干減少します。■専有面積には、住戸内の PS(パイプスペース) 面積・MB(メーターボックス) 面積を含んでいます。■1㎡は 0.3025 坪で換算し、小数点第2位未満は切り捨てとしております。■各室の帖数表示は、壁芯計算による面積を1.62㎡(約1帖分)の面積で割り、小数点第1位未満は切り捨てとしております。■寸法の単位は、道路幅員、境界寸法はメートル(m)となり、それ以外はミリメートル(mm)となります。■方位、縮尺等については、印刷の都合上、多少の誤差が生じる場合があります。■仕上・仕様、設備機器等は、施工上の理由および改良、商品の廃番の為、変更が生じる場合があります。■図面及び概要・仕上表に関しては、諸官庁の指導及び施工上の都合により、仕上げ等が一部変更になる場合があります。■設備記号については、実際の取付位置と若干異なる場合があります。■窓ガラスは、透明ガラス、型ガラス(不透明ガラス)、網入りガラス、網入り型ガラス、防犯ガラス等各住戸によって変わる場合があります。■近隣居住者のプライバシー保護の為、窓に型ガラス(不透明ガラス)及び窓・バルコニー・共用廊下・屋外避難階段等に目隠しスクリーン等を設置する場合があります。■間取りタイプ図の中の点線は、梁型あるいは排気ダクト等を収容するための下り天井、斜め天井、斜め梁型、斜め柱型等の位置を表しています。■壁厚・柱・下り天井・梁の形状は、施工上の理由により変更になる場合があります。■階によって柱・梁の大きさ、壁の厚さが多少相違する場合があります。■表記以外にも設備・排水用の点検口が付く場合があります。■フェンス等の高さは、敷地及び敷地周辺の状況により変更になる場合があります。■扉の開く角度は、戸当たり等により多少異なる場合があります。■バルコニー・共用廊下・屋外避難階段には、雨水排水のためのドレイン・タテ樋が付きます。■屋根や屋上には、排水通気用の配管を設置している場合があり、風向き等により臭気が発生する場合があります。■風の強さにより洗濯物やバルコニーに置いてあるものが飛ばされる恐れがあります。飛散落下しない様に充分ご注意ください。■家具・家電品等の機種選定については、現地で実際の寸法、搬入経路等をご確認の上、ご購入されることをお薦めします。設置場所によっては、機種が限定される場合もあります。■将来のエアコン入替、設置にあたり、住戸タイプによっては標準工事費以外に別途工事費が加算される場合があります。エアコンご購入の際は、ご購入先と打ち合わせを行い、工事の可否を含めて必要であれば現地調査を依頼し、十分に確認してからご購入されることをお薦めします。■現地周辺の隣接建物及び周辺環境については、現地にて充分ご確認の上、ご購入・ご入居されることをお薦めします。

FLOOR PLAN 敷地配置図 Scale:1/250



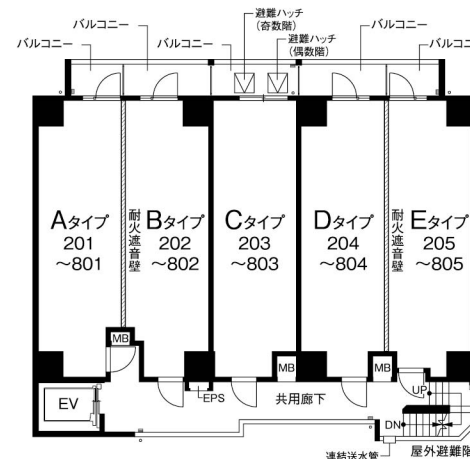
VR物件内見
QRコードを読み込んで、360°建物内部・外部を確認することができます。



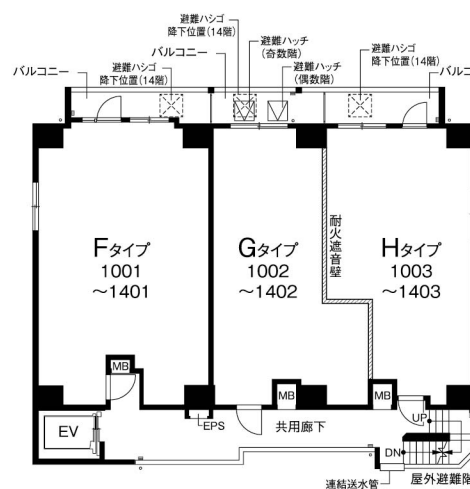
敷地配置図・1階平面図

- 凡例
- 避難ハッチ
 - 上部避難ハッチ及び降下位置
 - 床下点検口
 - タテ樋
 - タテ樋
 - ドレイン
 - MB メーターボックス
 - EPS 配管・配線スペース
 - ⊗ ビット通気管・排水通気管
 - ⊗ マンホール
 - PS パイプスペース

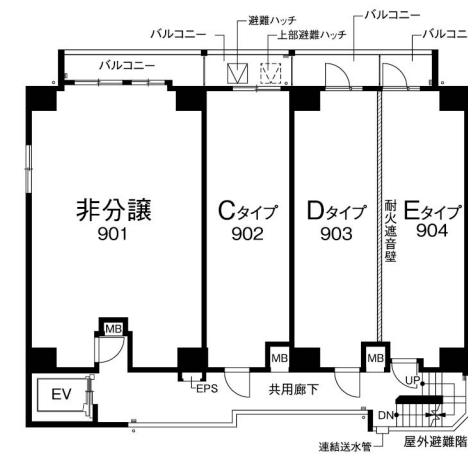
FLOOR PLAN 各階平面図 Scale:1/250



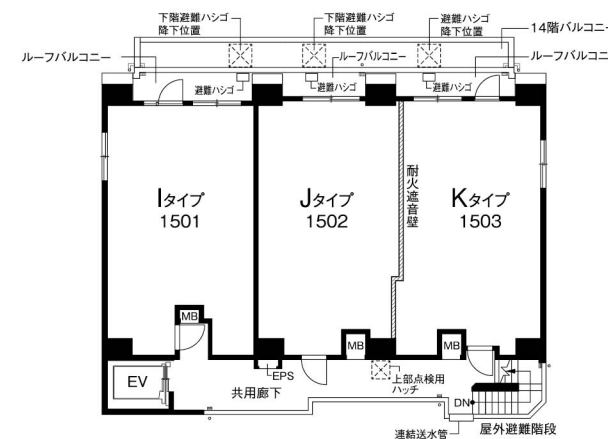
2～8階平面図



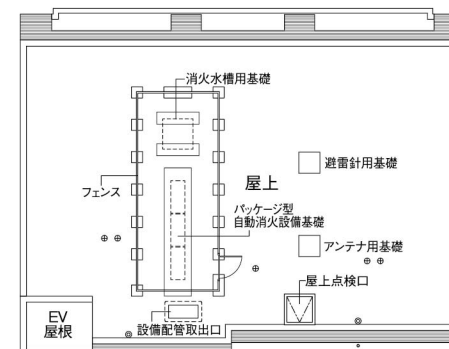
10～14階平面図



9階平面図

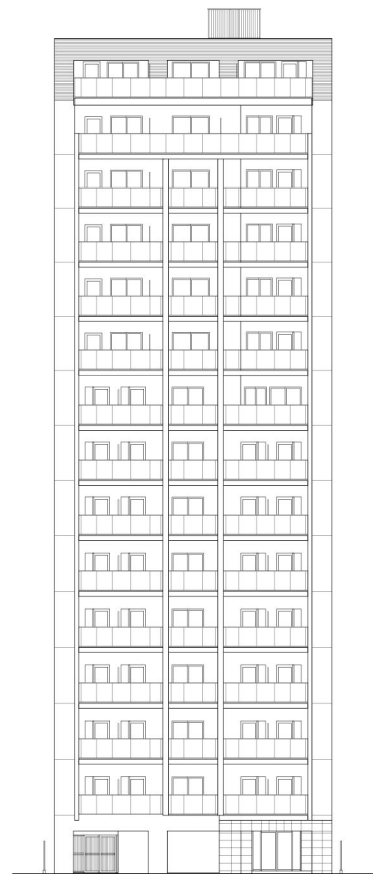


15階平面図

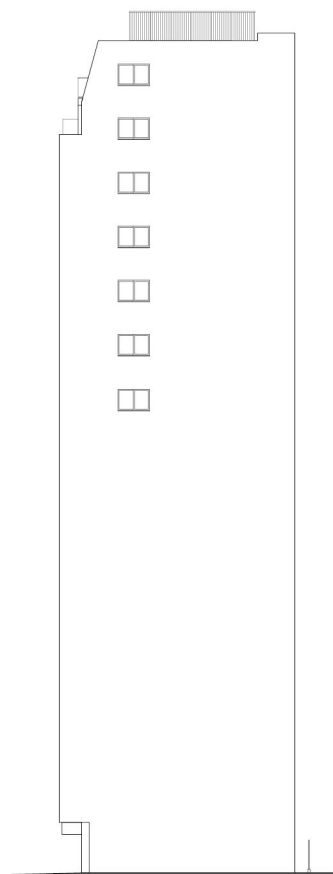


R階平面図

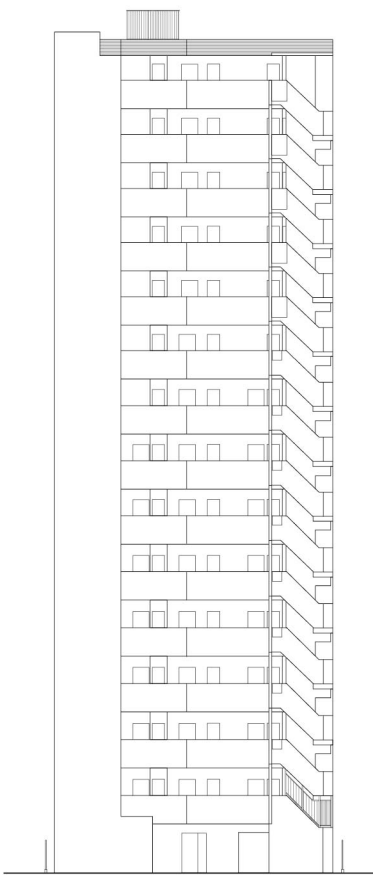
ELEVATION PLAN 立面図 Scale:1/400



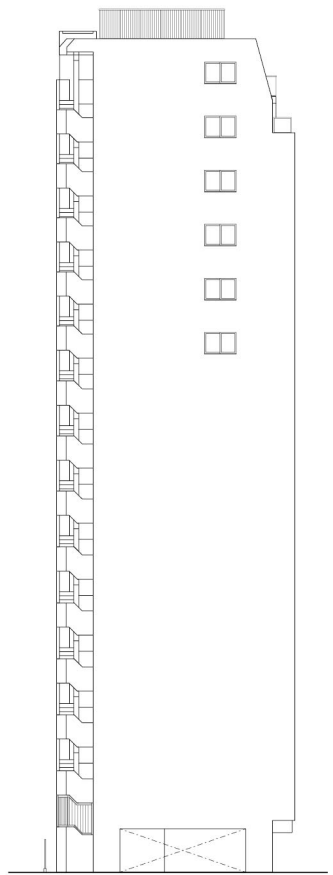
北側立面図



西側立面図



南側立面図



東側立面図

ROOM PLAN 各タイプ詳細図 Scale:1/100

A TYPE ROOM NUMBER/ 201~801

- 住戸専有面積 26.32㎡ (7.96坪)
- バルコニー面積 2.20㎡



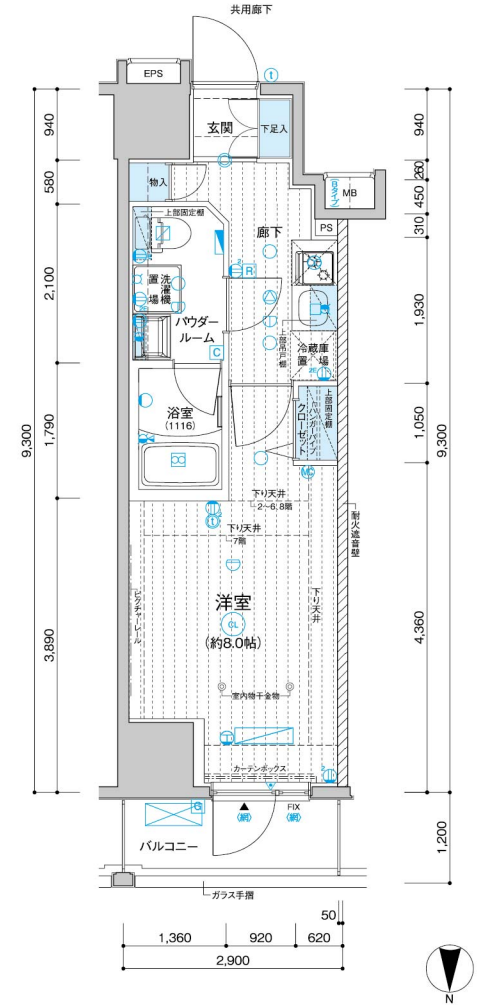
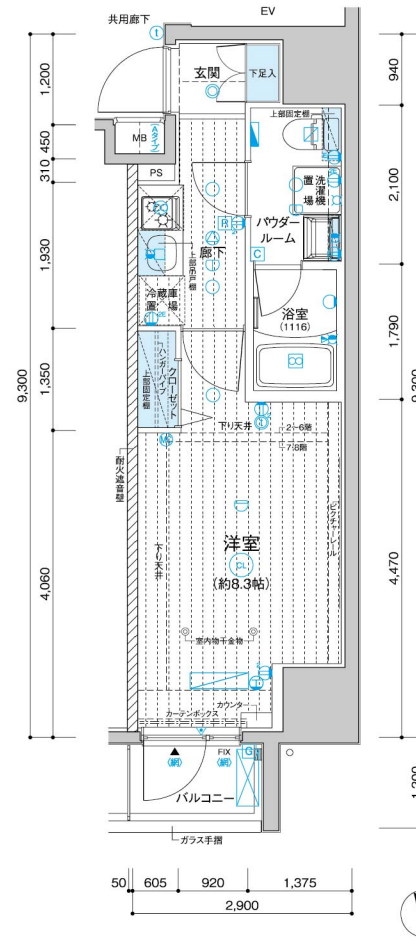
VR物件内見
QRコードを読み込んで、360°お部屋の中心を確認することができます。

B TYPE ROOM NUMBER/ 202~802

- 住戸専有面積 26.29㎡ (7.95坪)
- バルコニー面積 3.48㎡



VR物件内見
QRコードを読み込んで、360°お部屋の中心を確認することができます。



- 1口コンセント
- 2口コンセント
- アース付2口コンセント
- エアコン用コンセント
- テレビ用アウトレット
- マルチメディアコンセント (3口コンセント、電話用アウトレット、インターネットアウトレット(Wi-Fi対応)、テレビ用アウトレット)
- マルチメディアコンセント (3口コンセント、電話用アウトレット、インターネットアウトレット、テレビ用アウトレット)
- インターホン(親機)
- インターホン(子機)
- シーリングライト
- 引掛シーリング
- 人感センサースイッチ対応ダウンライト
- ダウンライト
- ブラケットライト
- 棚下灯
- 棚下灯
- 給水栓
- 混合水栓
- シャワー付混合水栓
- 熱感知器(差動式)
- 熱感知器(定温式)
- パッケージ型自動消火設備 起動用差動式感知器 (11~15階)
- パッケージ型自動消火設備 起動用定温式感知器 (11~15階)
- パッケージ型自動消火設備 起動用定温式感知器 (11~15階)
- パッケージ型自動消火設備 放出口 (11~15階)
- 換気扇
- 浴室換気乾燥機
- 副吸込口
- 給湯器
- 給湯器リモコン
- 浴室換気乾燥機コントローラー
- 分電盤
- エアコン室内機設置位置
- エアコン室外機設置位置
- 将来用エアコン室内機設置位置
- 将来用エアコン室外機設置位置
- カーテンレール(W)
- 出入可能窓
- 網入ガラス
- 防犯センサー(2階)
- 天井埋込非常スピーカー
- 床暖房コントローラー
- 床暖房範囲

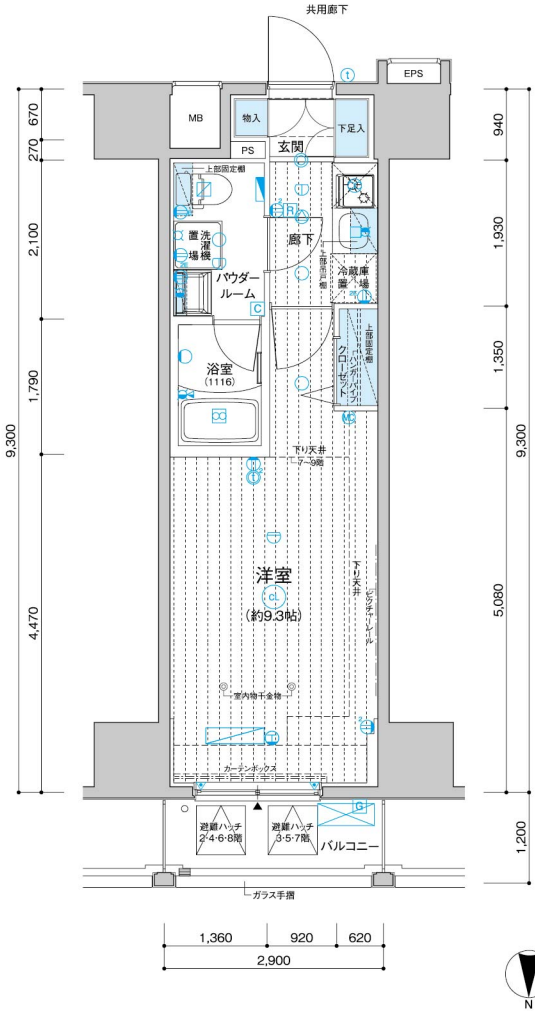
15F	K	J	I		
	1503	1502	1501		
14F	H	G	F		
	1403	1402	1401		
13F	H	G	F		
	1303	1302	1301		
12F	H	G	F		
	1203	1202	1201		
11F	H	G	F		
	1103	1102	1101		
10F	H	G	F		
	1003	1002	1001		
9F	E	D	C	非分譲	
	904	903	902	901	
8F	E	D	C	B	A
	805	804	803	802	801
7F	E	D	C	B	A
	705	704	703	702	701
6F	E	D	C	B	A
	605	604	603	602	601
5F	E	D	C	B	A
	505	504	503	502	501
4F	E	D	C	B	A
	405	404	403	402	401
3F	E	D	C	B	A
	305	304	303	302	301
2F	E	D	C	B	A
	205	204	203	202	201
1F	風除室・エントランスホール・管理員室・メールコーナー・自転車置場・ゴミ置場				

C TYPE ROOM NUMBER/ 203~803・902

■ 住戸専有面積 26.97㎡ (8.15坪)
■ バルコニー面積 3.48㎡



VR物件内見
QRコードを読み込んで、360°お部屋の中心を確認することができます。

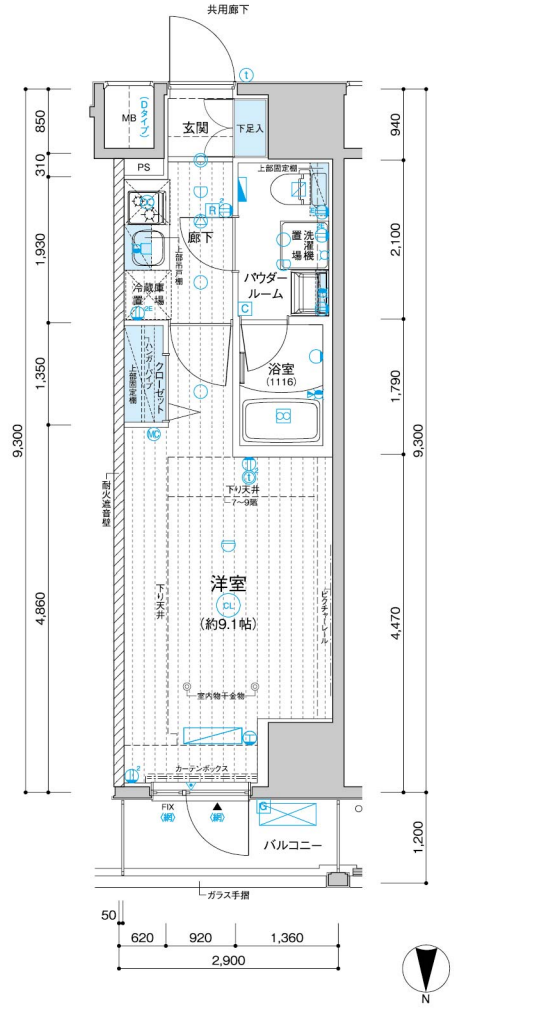


D TYPE ROOM NUMBER/ 204~804・903

■ 住戸専有面積 26.85㎡ (8.12坪)
■ バルコニー面積 3.48㎡



VR物件内見
QRコードを読み込んで、360°お部屋の中心を確認することができます。

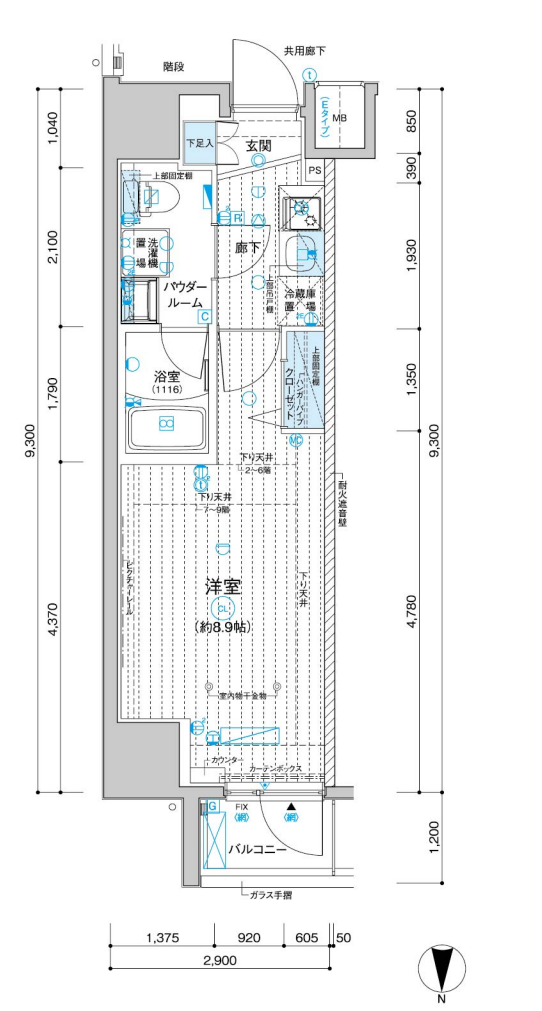


E TYPE ROOM NUMBER/ 205~805・904

■ 住戸専有面積 26.75㎡ (8.09坪)
■ バルコニー面積 2.20㎡



VR物件内見
QRコードを読み込んで、360°お部屋の中心を確認することができます。



- 1口コンセント
- 2口コンセント
- アース付2口コンセント
- エアコン用コンセント
- テレビ用アウトレット
- マルチメディアコンセント (3口コンセント、電話用アウトレット、インターネットアウトレット(Wi-Fi対応)、テレビ用アウトレット)
- マルチメディアコンセント (3口コンセント、電話用アウトレット、インターネットアウトレット、テレビ用アウトレット)
- インターホン(親機)
- インターホン(子機)
- シーリングライト
- 引掛シーリング
- 人感センサースイッチ対応ダウンライト
- ダウンライト
- ブラケットライト
- 棚下灯
- 給水栓
- 混合水栓
- シャワー付混合水栓
- 熱感知器(差動式)
- 熱感知器(定温式)
- パッケージ型自動消火設備 起動用差動式感知器(11~15階)
- パッケージ型自動消火設備 起動用定温式感知器(11~15階)
- パッケージ型自動消火設備 起動用定温式感知器(11~15階)
- パッケージ型自動消火設備 放出口(11~15階)
- 換気扇
- 浴室換気乾燥機
- 副吸込口
- 給湯器
- 給湯器リモコン
- 浴室換気乾燥機コントローラー
- 分電盤

- エアコン室内機設置位置
- エアコン室外機設置位置
- 将来用エアコン室内機設置位置
- 将来用エアコン室外機設置位置
- カーテンレール(W)
- 出入可能窓
- 網入ガラス
- 防犯センサー(2階)
- 天井埋込非常スピーカー
- 床暖房コントローラー
- 床暖房範囲

15F	K	J	I		
	1503	1502	1501		
14F	H	G	F		
	1403	1402	1401		
13F	H	G	F		
	1303	1302	1301		
12F	H	G	F		
	1203	1202	1201		
11F	H	G	F		
	1103	1102	1101		
10F	H	G	F		
	1003	1002	1001		
9F	E	D	C	非分譲	
	904	903	902	901	
8F	E	D	C	B	A
	805	804	803	802	801
7F	E	D	C	B	A
	705	704	703	702	701
6F	E	D	C	B	A
	605	604	603	602	601
5F	E	D	C	B	A
	505	504	503	502	501
4F	E	D	C	B	A
	405	404	403	402	401
3F	E	D	C	B	A
	305	304	303	302	301
2F	E	D	C	B	A
	205	204	203	202	201
1F	風除室・エントランスホール・管理員室・メールコーナー・自転車置場・ゴミ置場				

- 1口コンセント
- 2口コンセント
- アース付2口コンセント
- エアコン用コンセント
- テレビ用アウトレット
- マルチメディアコンセント (3口コンセント、電話用アウトレット、インターネットアウトレット(Wi-Fi対応)、テレビ用アウトレット)
- マルチメディアコンセント (3口コンセント、電話用アウトレット、インターネットアウトレット、テレビ用アウトレット)
- インターホン(親機)
- インターホン(子機)
- シーリングライト
- 引掛シーリング
- 人感センサースイッチ対応ダウンライト
- ダウンライト
- ブラケットライト
- 棚下灯
- 給水栓
- 混合水栓
- シャワー付混合水栓
- 熱感知器(差動式)
- 熱感知器(定温式)
- パッケージ型自動消火設備 起動用差動式感知器(11~15階)
- パッケージ型自動消火設備 起動用定温式感知器(11~15階)
- パッケージ型自動消火設備 起動用定温式感知器(11~15階)
- パッケージ型自動消火設備 放出口(11~15階)
- 換気扇
- 浴室換気乾燥機
- 副吸込口
- 給湯器
- 給湯器リモコン
- 浴室換気乾燥機コントローラー
- 分電盤

- エアコン室内機設置位置
- エアコン室外機設置位置
- 将来用エアコン室内機設置位置
- 将来用エアコン室外機設置位置
- カーテンレール(W)
- 出入可能窓
- 網入ガラス
- 防犯センサー(2階)
- 天井埋込非常スピーカー
- 床暖房コントローラー
- 床暖房範囲

15F	K	J	I		
	1503	1502	1501		
14F	H	G	F		
	1403	1402	1401		
13F	H	G	F		
	1303	1302	1301		
12F	H	G	F		
	1203	1202	1201		
11F	H	G	F		
	1103	1102	1101		
10F	H	G	F		
	1003	1002	1001		
9F	E	D	C	非分譲	
	904	903	902	901	
8F	E	D	C	B	A
	805	804	803	802	801
7F	E	D	C	B	A
	705	704	703	702	701
6F	E	D	C	B	A
	605	604	603	602	601
5F	E	D	C	B	A
	505	504	503	502	501
4F	E	D	C	B	A
	405	404	403	402	401
3F	E	D	C	B	A
	305	304	303	302	301
2F	E	D	C	B	A
	205	204	203	202	201
1F	風除室・エントランスホール・管理員室・メールコーナー・自転車置場・ゴミ置場				

ROOM PLAN

各タイプ詳細図 Scale:1/100

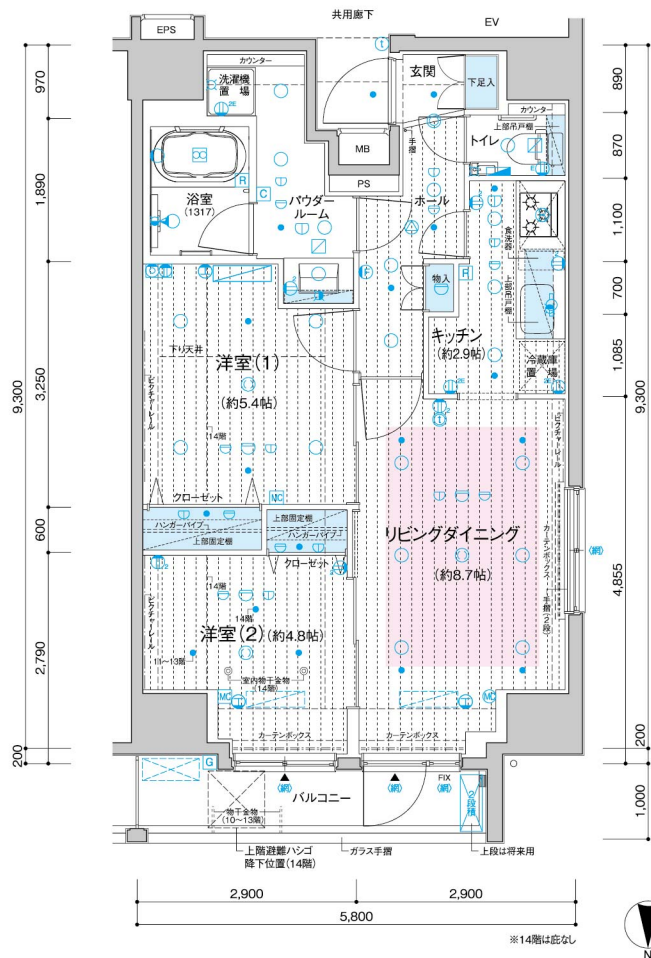
F TYPE

ROOM NUMBER/
1001~1401



- 住戸専有面積 53.34㎡ (16.13坪)
- バルコニー面積 4.96㎡

VR物件内見
QRコードを読み込んで、
360°お部屋の中を
確認することができます。



ROOM PLAN

各タイプ詳細図 Scale:1/100

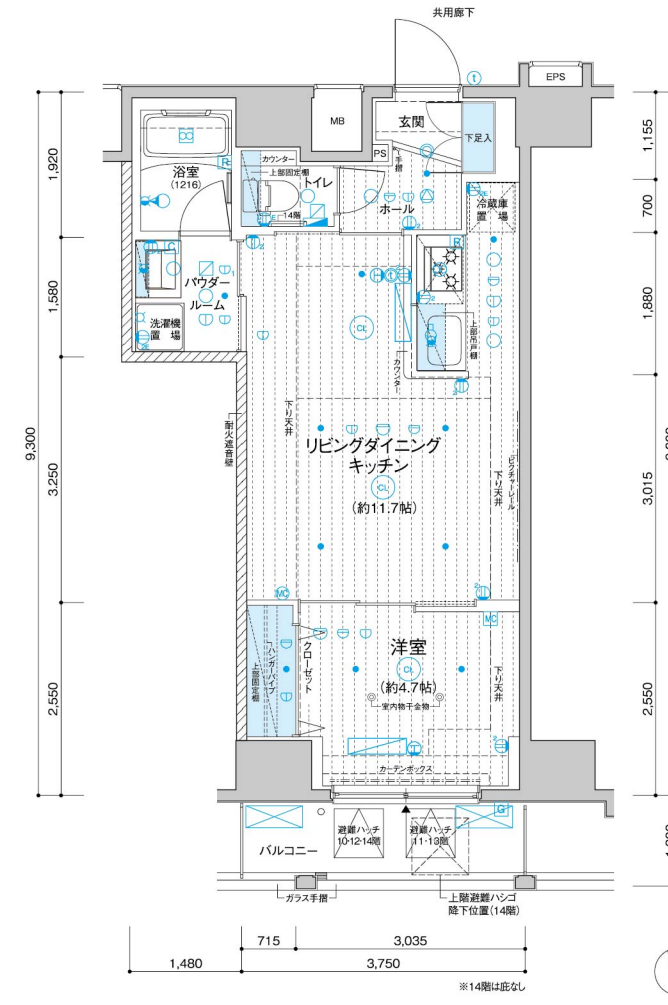
G TYPE

ROOM NUMBER/
1002~1402



- 住戸専有面積 40.19㎡ (12.15坪)
- バルコニー面積 4.50㎡

VR物件内見
QRコードを読み込んで、
360°お部屋の中を
確認することができます。



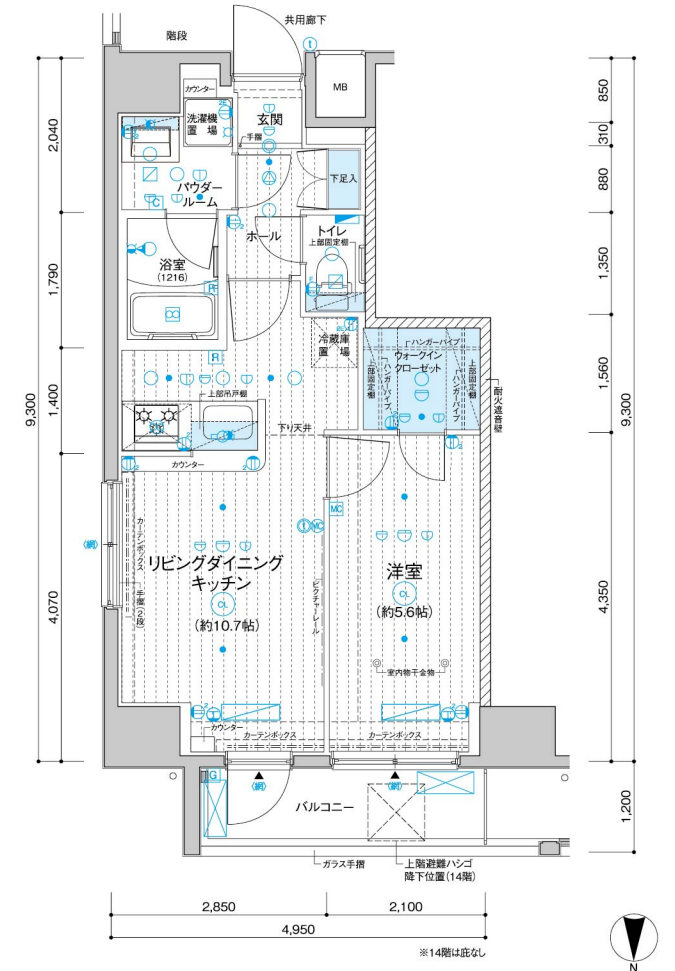
H TYPE

ROOM NUMBER/
1003~1403



- 住戸専有面積 40.38㎡ (12.21坪)
- バルコニー面積 4.66㎡

VR物件内見
QRコードを読み込んで、
360°お部屋の中を
確認することができます。



- 1口コンセント
- 2口コンセント
- アース付2口コンセント
- エアコン用コンセント
- テレビ用アウトレット
- マルチメディアコンセント (3口コンセント、電話用アウトレット、インターネットアウトレット(Wi-Fi対応)、テレビ用アウトレット)
- マルチメディアコンセント (3口コンセント、電話用アウトレット、インターネットアウトレット、テレビ用アウトレット)
- インターホン(親機)
- インターホン(子機)
- シーリングライト
- 引掛シーリング
- 人感センサースイッチ対応ダウンライト
- ダウンライト
- ブラケットライト
- 棚下灯
- 棚下灯
- 給水栓
- 混合水栓
- シャワー付混合水栓
- 熱感知器(差動式)
- 熱感知器(定温式)
- パッケージ型自動消火設備 起動用差動式感知器(11~15階)
- パッケージ型自動消火設備 起動用定温式感知器(11~15階)
- パッケージ型自動消火設備 起動用定温式感知器(11~15階)
- パッケージ型自動消火設備 放出口(11~15階)
- 換気扇
- 浴室換気乾燥機
- 副吸込口
- 給湯器
- 給湯器リモコン
- 浴室換気乾燥機コントローラー
- 分電盤
- エアコン室内機設置位置
- エアコン室外機設置位置
- 将来用エアコン室内機設置位置
- 将来用エアコン室外機設置位置
- カーテンレール(W)
- 出入可能窓
- 網入ガラス
- 防犯センサー(2階)
- 天井埋込非常スピーカー
- 床暖房コントローラー
- 床暖房範囲

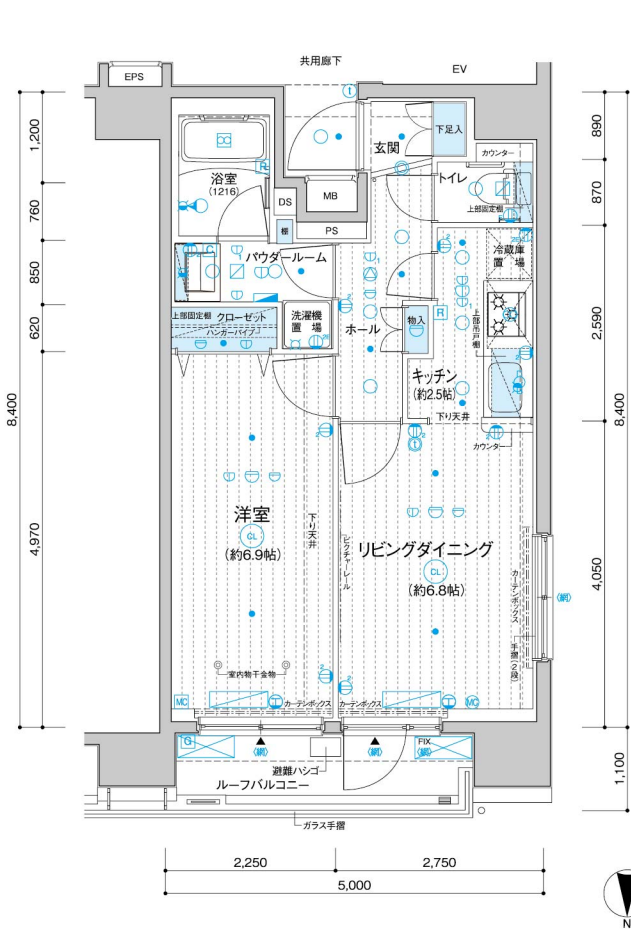
Floor	K	J	I
15F	1503	1502	1501
14F	H	G	F
	1403	1402	1401
13F	H	G	F
	1303	1302	1301
12F	H	G	F
	1203	1202	1201
11F	H	G	F
	1103	1102	1101
10F	H	G	F
	1003	1002	1001
9F	E	D	C
	904	903	902
8F	E	D	C
	805	804	803
	802	802	801
7F	E	D	C
	705	704	703
	702	702	701
6F	E	D	C
	605	604	603
	602	602	601
5F	E	D	C
	505	504	503
	502	502	501
4F	E	D	C
	405	404	403
	402	402	401
3F	E	D	C
	305	304	303
	302	302	301
2F	E	D	C
	205	204	203
	202	202	201
1F	風除室・エントランスホール・管理員室・メールコーナー・自転車置場・ゴミ置場		

- 1口コンセント
- 2口コンセント
- アース付2口コンセント
- エアコン用コンセント
- テレビ用アウトレット
- マルチメディアコンセント (3口コンセント、電話用アウトレット、インターネットアウトレット(Wi-Fi対応)、テレビ用アウトレット)
- マルチメディアコンセント (3口コンセント、電話用アウトレット、インターネットアウトレット、テレビ用アウトレット)
- インターホン(親機)
- インターホン(子機)
- シーリングライト
- 引掛シーリング
- 人感センサースイッチ対応ダウンライト
- ダウンライト
- ブラケットライト
- 棚下灯
- 棚下灯
- 給水栓
- 混合水栓
- シャワー付混合水栓
- 熱感知器(差動式)
- 熱感知器(定温式)
- パッケージ型自動消火設備 起動用差動式感知器(11~15階)
- パッケージ型自動消火設備 起動用定温式感知器(11~15階)
- パッケージ型自動消火設備 起動用定温式感知器(11~15階)
- パッケージ型自動消火設備 放出口(11~15階)
- 換気扇
- 浴室換気乾燥機
- 副吸込口
- 給湯器
- 給湯器リモコン
- 浴室換気乾燥機コントローラー
- 分電盤
- エアコン室内機設置位置
- エアコン室外機設置位置
- 将来用エアコン室内機設置位置
- 将来用エアコン室外機設置位置
- カーテンレール(W)
- 出入可能窓
- 網入ガラス
- 防犯センサー(2階)
- 天井埋込非常スピーカー
- 床暖房コントローラー
- 床暖房範囲

Floor	K	J	I
15F	1503	1502	1501
14F	H	G	F
	1403	1402	1401
13F	H	G	F
	1303	1302	1301
12F	H	G	F
	1203	1202	1201
11F	H	G	F
	1103	1102	1101
10F	H	G	F
	1003	1002	1001
9F	E	D	C
	904	903	902
8F	E	D	C
	805	804	803
	802	802	801
7F	E	D	C
	705	704	703
	702	702	701
6F	E	D	C
	605	604	603
	602	602	601
5F	E	D	C
	505	504	503
	502	502	501
4F	E	D	C
	405	404	403
	402	402	401
3F	E	D	C
	305	304	303
	302	302	301
2F	E	D	C
	205	204	203
	202	202	201
1F	風除室・エントランスホール・管理員室・メールコーナー・自転車置場・ゴミ置場		

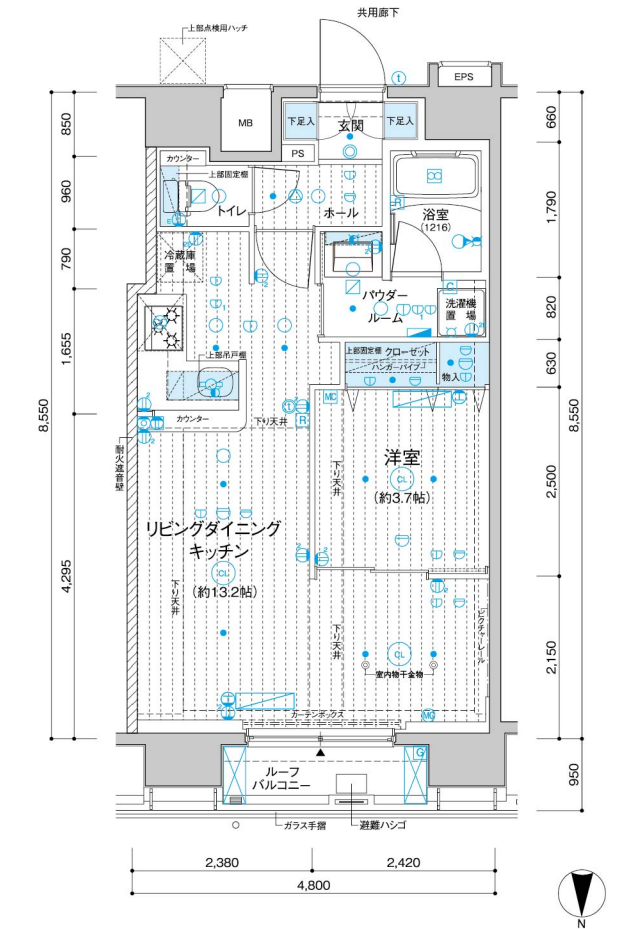
I TYPE ROOM NUMBER/ 1501

■ 住戸専有面積 40.68㎡(12.30坪)
■ ルーフバルコニー面積 5.28㎡



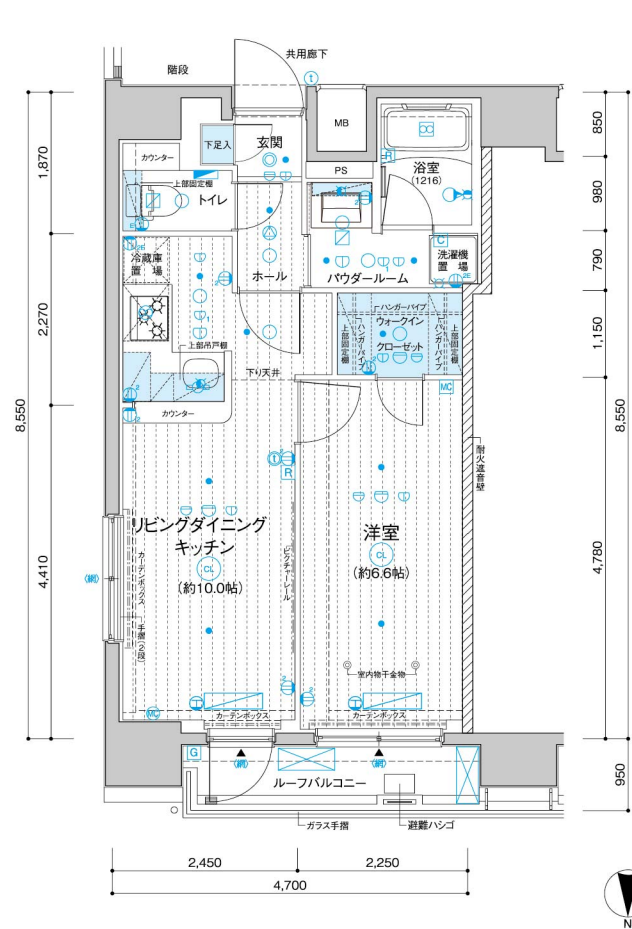
J TYPE ROOM NUMBER/ 1502

■ 住戸専有面積 40.39㎡(12.21坪)
■ ルーフバルコニー面積 2.75㎡



K TYPE ROOM NUMBER/ 1503

■ 住戸専有面積 40.50㎡(12.25坪)
■ ルーフバルコニー面積 4.48㎡



- 1口コンセント
- 2口コンセント
- アース付2口コンセント
- エアコン用コンセント
- テレビ用アウトレット
- マルチメディアコンセント (3口コンセント、電話用アウトレット、インターネットアウトレット(Wi-Fi対応)、テレビ用アウトレット)
- マルチメディアコンセント (3口コンセント、電話用アウトレット、インターネットアウトレット、テレビ用アウトレット)
- インターホン(親機)
- インターホン(子機)
- シーリングライト
- 引掛シーリング
- 人感センサースイッチ対応ダウンライト
- ダウンライト
- ブラケットライト
- 棚下灯
- 棚下灯
- 給水栓
- 混合水栓
- シャワー付混合水栓
- 熱感知器(差動式)
- 熱感知器(定温式)
- パッケージ型自動消火設備 起動用差動式感知器(11~15階)
- パッケージ型自動消火設備 起動用定温式感知器(11~15階)
- パッケージ型自動消火設備 起動用定温式感知器(11~15階)
- パッケージ型自動消火設備 放出口(11~15階)
- 換気扇
- 浴室換気乾燥機
- 副吸込口
- 給湯器
- 給湯器リモコン
- 浴室換気乾燥機コントローラー
- 分電盤

- エアコン室内機設置位置
- エアコン室外機設置位置
- 将来用エアコン室内機設置位置
- 将来用エアコン室外機設置位置
- カーテンレール(W)
- 出入可能窓
- 網入ガラス
- 防犯センサー(2階)
- 天井埋込非常スピーカ
- 床暖房コントローラー
- 床暖房範囲

15F	K	J	I		
	1503	1502	1501		
14F	H	G	F		
	1403	1402	1401		
13F	H	G	F		
	1303	1302	1301		
12F	H	G	F		
	1203	1202	1201		
11F	H	G	F		
	1103	1102	1101		
10F	H	G	F		
	1003	1002	1001		
9F	E	D	C	非分譲	
	904	903	902	901	
8F	E	D	C	B	A
	805	804	803	802	801
7F	E	D	C	B	A
	705	704	703	702	701
6F	E	D	C	B	A
	605	604	603	602	601
5F	E	D	C	B	A
	505	504	503	502	501
4F	E	D	C	B	A
	405	404	403	402	401
3F	E	D	C	B	A
	305	304	303	302	301
2F	E	D	C	B	A
	205	204	203	202	201
1F	風除室・エントランスホール・管理員室・メールコーナー・自転車置場・ゴミ置場				

- 1口コンセント
- 2口コンセント
- アース付2口コンセント
- エアコン用コンセント
- テレビ用アウトレット
- マルチメディアコンセント (3口コンセント、電話用アウトレット、インターネットアウトレット(Wi-Fi対応)、テレビ用アウトレット)
- マルチメディアコンセント (3口コンセント、電話用アウトレット、インターネットアウトレット、テレビ用アウトレット)
- インターホン(親機)
- インターホン(子機)
- シーリングライト
- 引掛シーリング
- 人感センサースイッチ対応ダウンライト
- ダウンライト
- ブラケットライト
- 棚下灯
- 棚下灯
- 給水栓
- 混合水栓
- シャワー付混合水栓
- 熱感知器(差動式)
- 熱感知器(定温式)
- パッケージ型自動消火設備 起動用差動式感知器(11~15階)
- パッケージ型自動消火設備 起動用定温式感知器(11~15階)
- パッケージ型自動消火設備 起動用定温式感知器(11~15階)
- パッケージ型自動消火設備 放出口(11~15階)
- 換気扇
- 浴室換気乾燥機
- 副吸込口
- 給湯器
- 給湯器リモコン
- 浴室換気乾燥機コントローラー
- 分電盤

- エアコン室内機設置位置
- エアコン室外機設置位置
- 将来用エアコン室内機設置位置
- 将来用エアコン室外機設置位置
- カーテンレール(W)
- 出入可能窓
- 網入ガラス
- 防犯センサー(2階)
- 天井埋込非常スピーカ
- 床暖房コントローラー
- 床暖房範囲

15F	K	J	I		
	1503	1502	1501		
14F	H	G	F		
	1403	1402	1401		
13F	H	G	F		
	1303	1302	1301		
12F	H	G	F		
	1203	1202	1201		
11F	H	G	F		
	1103	1102	1101		
10F	H	G	F		
	1003	1002	1001		
9F	E	D	C	非分譲	
	904	903	902	901	
8F	E	D	C	B	A
	805	804	803	802	801
7F	E	D	C	B	A
	705	704	703	702	701
6F	E	D	C	B	A
	605	604	603	602	601
5F	E	D	C	B	A
	505	504	503	502	501
4F	E	D	C	B	A
	405	404	403	402	401
3F	E	D	C	B	A
	305	304	303	302	301
2F	E	D	C	B	A
	205	204	203	202	201
1F	風除室・エントランスホール・管理員室・メールコーナー・自転車置場・ゴミ置場				

OUTLINE 概要／仕上表

建築概要

名称	／メインステージ入谷IV	構造・規模	／鉄筋コンクリート造 地上15階建
所在地	／東京都台東区竜泉1丁目109番、110番5、110番6(地名地番)	総戸数	／58戸(非分譲住戸1戸、管理員室1戸を含む)
住所	／東京都台東区竜泉1丁目34番11-○○号(住居表示)	販売戸数	／56戸
交通	／東京メトロ日比谷線「入谷」駅 徒歩9分、「三ノ輪」駅 徒歩7分	間取り	／1K(38戸)、1LDK(13戸)、2LDK(5戸)
用途地域	／商業地域	専有面積	／26.29㎡(7戸)～53.34㎡(5戸)
防火地域	／防火地域	バルコニー面積	／2.20㎡(15戸)～4.96㎡(5戸)
地域・地帯	／都市計画区域内の市街化区域	ルーフバルコニー面積	／2.75㎡(1戸)～5.28㎡(1戸)
建築基準法上の用途	／100%(防火地域内の耐火建築物につき無制限。指定:80%)	分譲後の権利形態	／敷地:区分所有者全員の専有面積割合による敷地権の共有
容積率	／662.04%(加重平均。指定:500%、700%)		建物:(専有部)区分所有者
地目	／宅地		(共用部)区分所有者全員の専有面積割合による共有
敷地面積	／289.32㎡(実測面積、建築確認対象面積)	竣工日	／2021年12月28日(検査済証取得日)
建築面積	／174.34㎡	入居予定日	／2022年 2月上旬
延床面積	／2,098.66㎡	管理形態	／委託管理:区分所有者全員により管理組合設立のうえ、管理組合と管理会社との間で管理委託契約を締結し、管理会社へ委託する。
道路幅員	／北側区道約11.0m	主理	／株式会社 青山メインランド
建築確認番号	／第FBC建確済20-0244号(2020年4月30日付) 経費変更報告書(2020年12月17日受付)	設計・監理	／株式会社 JP設計一級建築士事務所
検査済証番号	／第FBC建完済20-0244号(2021年12月28日付)	構造設計	／株式会社 SE建築研究所
		施工	／新英興業 株式会社
		管理会社	／株式会社 シンエイ合人社管理
		設計図書閲覧場所	／株式会社 青山メインランド

設備概要

●共用部分	●専有部分							
エレベーター	／9人乗り 定速105m/min	電	／各戸MB内に専用メーター設置(最大契約容量1Kタイプ:40A、1LDK・2LDKタイプ:80A)					
テレビ視聴設備	／屋上に、地上波デジタル、BS・110°CSアンテナ設置	ガ	ス／各戸MB内に専用メーター設置					
インターネット	／(朝シーファイブ)との一棟契約(常時接続型、Wi-Fi対応、有線可)	給	水／各戸MB内に専用メーター設置					
宅配ボックス	／メールコーナーに設置	給	湯／ガス給湯器 1Kは16号、1LDKは16号(追焚機能付)、2LDKは24号(追焚機能付)によりキッチン・浴室・洗面化粧台に供給					
メールボックス	／メールコーナーに設置	換	気／キッチン(単独)、浴室、パウダールーム、トイレ(24時間換気方式)					
防犯設備	／カメラモニター付オートロック設備、非常押ボタン、防犯カメラ(8台、エレベーター含む)、防犯センサー(2階)	冷	房／1Kは洋室、1LDKはリビングダイニングと洋室、2LDKは洋室(1)にルームエアコン設置、					
防災設備	／自動火災報知器、非常照明、連結送水管(3階～15階)、消火器(共用廊下等)、避難ハッチ、避難ハンゴ(15階)、パナソニック製自動消火設備(11～15階)	暖	／2タイプのリビングダイニングに床暖房設置					
給水方式	／増圧給水ポンプ直結給水方式により各戸に給水	イン	ターホン／各戸の玄関先にインターホン子機、1Kは洋室に、1LDK・2LDKはリビングダイニングに					
水道	／東京都水道局	カ	ラモニター付インターホン親機設置					
電	／東京電力エナジーパートナー株式会社	明	／玄関、廊下、キッチン、洋室、パウダールーム、トイレ、浴室、リビングダイニングに設置					
ガス	／東京ガス株式会社	照	電	／1Kは洋室に1ヵ所設置、1LDK・2LDKはリビングダイニングに1ヵ所、洋室に1ヵ所設置				
排水	／公共下水道に直接放流	電	話	／1Kは洋室に1ヵ所設置、1LDK・2LDKはリビングダイニングに1ヵ所、洋室に1ヵ所設置(Fタイプ洋室(1)のみ2ヵ所)				
自転車置場	／1階建物内にラック式 54台分設置	T	V	アウトレット	／1Kは洋室に1ヵ所設置、1LDK・2LDKはリビングダイニングに1ヵ所、洋室に1ヵ所設置(Fタイプ洋室(1)のみ2ヵ所)			
ミニバイク置場	／敷地内に平置2台分設置	イン	ター	ネット	／1Kは洋室に1ヵ所、1LDK・2LDKはリビングダイニングに1ヵ所(洋室にLAN用アウトレットのみ)設置			
駐	車	置	場	キ	ッ	チ	ン	／1Kのシステムキッチンは2口ガスコンロ、1LDK・2LDKのシステムキッチンは3口ガスコンロ(グリル付)、シンク/レバー混合水栓(2LDKのみ浄水器一体型水栓)、食洗機(Fタイプ)
ゴミ置場	／1階建物内に設置	浴	室	／1Kはユニットバス1116、1LDKはユニットバス1216、2LDKはユニットバス1317				
ペット足洗場	／1階建物内に設置							浴室換気乾燥機(24時間換気機能付)、ランドリーパイプ
ゴミ持出し場所	／敷地内に設置	ト	イ	レ	／洋風大便器(洗浄便座付)			
租大ゴミ置場	／1階建物内に設置	洗	濯	機	置	場	／洗濯防水パン設置	

仕上表

外部仕上表	仕上	備考
屋上	外断熱露出アスファルト防水 マットシルバー塗装	
外壁	45二丁タイル貼 一部吹付タイル 一部石貼	
アプローチ	床:タイル貼 天井:アルミスバンダレル	
共用廊下	床:ノンスリップシート貼 排水溝:ウレタン塗膜防水 壁:45二丁タイル貼 天井:リシン吹付 手摺壁:外側45二丁タイル貼、内側吹付タイル	消火器
バルコニー	床:ノンスリップシート貼 排水溝:ウレタン塗膜防水 手摺壁:ガラス手摺、立ち上がり:吹付タイル 一部外部45二丁タイル貼 内側吹付タイル	物干金物(Fタイプ10～13階)
ルーフバルコニー	床:コンクリート仕上 壁:45二丁タイル貼 手摺壁:ガラス手摺	
屋外避難階段	床:ノンスリップシート貼 排水溝:ウレタン塗膜防水 手摺壁:外側45二丁タイル 内側吹付タイル、一部侵入防止柵 天井:リシン吹付	連結送水管(3～15階)
避難通路	床:ノンスリップ防塵塗装	
駐車場	床:コンクリート舗装	平置2台分設置(身障者用駐車場1台分を含む)
ミニバイク置場	床:コンクリート舗装	平置3台分設置(屋根なし)
ゴミ持出し場所	床:ノンスリップ防塵塗装 壁:吹付タイル 天井:リシン吹付	

内部仕上表	床	巾木	壁	天井	備考
風除室	タイル貼	石貼	石貼	ビニールクロス貼	集合玄関機
エントランスホール	タイル貼	タイル貼、一部石貼	タイル貼、一部石貼	ビニールクロス貼	掲示板
メールコーナー	タイル貼	タイル貼	タイル貼	ビニールクロス貼	メールボックス、宅配ボックス
管理員室	ノンスリップシート貼	ソフト巾木	ビニールクロス貼	ビニールクロス貼	トイレ、エアコン
ゴミ置場	防塵塗装	防塵塗装	吹付タイル	リシン吹付	水栓、コンクリート柵
自転車置場	防塵塗装	防塵塗装	吹付タイル	リシン吹付	ラック式54台分設置
租大ゴミ置場	防塵塗装	防塵塗装	吹付タイル	リシン吹付	

内部仕上表 (A,B,C,D,E タイプ)	床	巾木	壁	天井	備考
玄関	タイル貼	タイル貼	ビニールクロス貼	ビニールクロス貼	下足入、人感センサースイッチ対応ダウンライト、物入(Cタイプ)
廊下	フローリング貼	オレフィンシート貼巾木	ビニールクロス貼	ビニールクロス貼	システムキッチン、物入(Bタイプ)
洋室	フローリング貼	オレフィンシート貼巾木	ビニールクロス貼	ビニールクロス貼	ルームエアコン、カーテンレール(W)、ピクチャーレール、室内物干金物
パウダールーム	CFシート貼	ソフト巾木	ビニールクロス貼	ビニールクロス貼	洗面化粧台、タオルバー、洗濯防水パン、固定棚、洗浄便座付洋風大便器、吊戸棚、ペーパーホルダー
浴室			ユニットバス(1116)		浴室換気乾燥機(24時間換気機能付)、ランドリーパイプ
クローゼット	フローリング貼	オレフィンシート貼巾木	ビニールクロス貼	ビニールクロス貼	ハンガーパイプ、固定棚

内部仕上表 (F,G,H,I,J,K タイプ)	床	巾木	壁	天井	備考
玄関	タイル貼	タイル貼	ビニールクロス貼	ビニールクロス貼	下足入、人感センサースイッチ対応ダウンライト
廊下	フローリング貼	オレフィンシート貼巾木	ビニールクロス貼	ビニールクロス貼	物入(F,Iタイプ)
洋室	フローリング貼	オレフィンシート貼巾木	ビニールクロス貼	ビニールクロス貼	ルームエアコン(F洋室1・G・H・I・J・K)、カーテンレール(W)、室内物干金物、物入(Iタイプ)
リビングダイニング	フローリング貼	オレフィンシート貼巾木	ビニールクロス貼	ビニールクロス貼	ルームエアコン(G・H・I・J・K)、カーテンレール(W)、ピクチャーレール(Fタイプ除く)、床暖房(Fタイプ)
キッチン	フローリング貼	オレフィンシート貼巾木	ビニールクロス貼	ビニールクロス貼	システムキッチン
パウダールーム	CFシート貼	ソフト巾木	ビニールクロス貼	ビニールクロス貼	洗面化粧台、タオルバー、洗濯防水パン
トイレ	CFシート貼	ソフト巾木	ビニールクロス貼	ビニールクロス貼	洗浄便座付洋風大便器、吊戸棚(Fタイプ)、ペーパーホルダー、タオルバー、カウンター(Hタイプを除く)、手洗器(Fタイプ)、手摺(F・G(14階)・H・Iタイプ)
浴室			ユニットバス1216(Fタイプのみ1317)		浴室換気乾燥機(24時間換気機能付)ランドリータイプ
クローゼット(F,G,I,Jタイプ)	フローリング貼	オレフィンシート貼巾木	ビニールクロス貼	ビニールクロス貼	ハンガーパイプ、固定棚
ウォークインクローゼット(H,Kタイプ)	フローリング貼	オレフィンシート貼巾木	ビニールクロス貼	ビニールクロス貼	ハンガーパイプ、固定棚



【売主】東京都知事免許(9)第54441号
(公社)東京都宅地建物取引業協会会員 (一社)全国住宅産業協会
(公財)日本賃貸住宅管理協会 (公社)首都圏不動産公正取引協議会加盟

青山メインランド

〒101-0047 東京都千代田区内神田1-7-6 北大手町ビル
TEL.03-5281-4911(代表)



0120-937-060

<https://www.aml.co.jp/>