

MAIN STAGE
KITASENJU VII

メインステージ北千住Ⅶ

TOKYO STYLISH

アーバンライフを華麗に生きる、東京イーストの利便拠点。

Kitasenju

FACADE DESIGN

アーバンライフを謳歌する、美しく品位あふれる建築デザイン。

高級感あふれる色調の外壁と洗練された意匠のファサードが、誇り高さ存在感を魅せる、堂々たる外観デザイン。住まう人やゲストを、日常を優雅に変える私邸空間へ誘います。

東京スカイツリー®

東京・大手町エリア

浅草エリア

堀切駅

京成関屋駅

東京電機大学

牛田駅

北千住駅

北千住マルイ

千住ミルディス

ルミネ北千住

MAIN STAGE
KITASENJU VII

メインステージ北千住VII

5路線利用で都心を身近に感じる快適ポジション。
多様化するライフスタイルにフィットする「北千住」。

JR常磐線、東武スカイツリーライン、日比谷線、千代田線、つくばエクスプレスと、鉄道5路線が乗り入れ、東京イーストサイドのハブステーションとして多くの人々が集う「北千住」。
駅前には「ルミネ」や「マルイ」といった大型商業施設をはじめ、多彩な都市利便が充実し、2000年代から駅前を中心に再開発が活発に行われ、5つの大学キャンパスも集結。まさに、アクセス、商業利便、大学キャンパスと、東京ライフの醍醐味が凝縮された魅力の都市として、住まう人はもちろん、オーナー様にも大きな価値をもたらすレジデンスが誕生します。

JR常磐線・東武スカイツリーライン
東京メトロ日比谷線・東京メトロ千代田線・つくばエクスプレス

「北千住」駅徒歩 **13**分

(約1,000m※東口まで)

東武スカイツリーライン

「牛田」駅徒歩 **8**分
(約590m※駅入口まで)

京成本線

「京成関屋」駅徒歩 **8**分
(約610m※北側出入口まで)

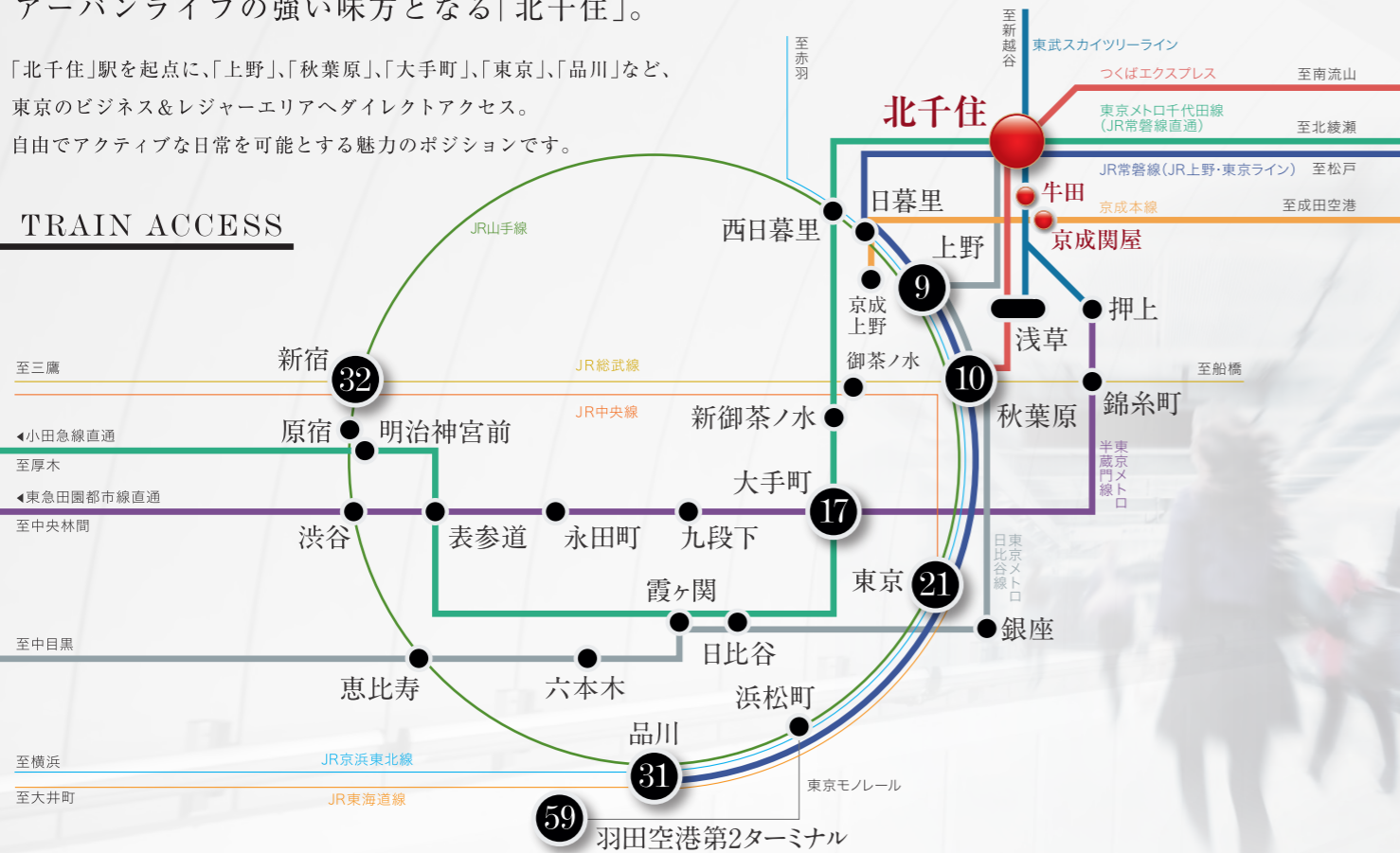
TOKYO DIRECT

Access

東京の主要エリアへダイレクトアクセス。
アーバンライフの強い味方となる「北千住」。

「北千住」駅を起点に、「上野」、「秋葉原」、「大手町」、「東京」、「品川」など、
東京のビジネス&レジャーエリアへダイレクトアクセス。
自由にアクティブな日常を可能とする魅力のポジションです。

TRAIN ACCESS



JR常磐線・東武スカイツリーライン・東京メトロ日比谷線・東京メトロ千代田線・つくばエクスプレス 「北千住」駅より

「上野」駅へ... 直通 9分 ※東京メトロ日比谷線利用
「秋葉原」駅へ... 直通 10分 ※つくばエクスプレス利用
「大手町」駅へ... 直通 17分 ※東京メトロ千代田線利用

「東京」駅へ... 直通 21分 ※JR常磐線(上野東京ライン)利用
「品川」駅へ... 直通 31分 ※JR常磐線(上野東京ライン)快速利用
「新宿」駅へ... 32分 ※東京メトロ千代田線利用、「西日暮里」駅でJR山手線に乗り換え

「羽田空港第2ターミナル」駅へ... 59分 成田国際空港「空港第2ビル」駅へ... 72分
※東京メトロ千代田線利用、「日暮里」駅でJR京浜東北線に乗り換え、「浜松町」駅で東京モノレール空港快速に乗り換え
※東京メトロ千代田線利用、「町屋」駅で京成本線に乗り換え、「京成高砂」駅で京成成田スカイアクセス線アクセス特急に乗り換え

※掲載の所要時間は平日・通勤時の目安であり、時間帯により多少異なります。また、待ち時間・乗換え時間を含みます。ダイヤ改正などにより変更になる場合があります。※情報は2022年7月現在のものです。(Yahoo!路線情報調べ)



UENO Direct 9min

AKIHABARA Direct 10min

OTEMACHI Direct 17min

<通勤シミュレーション> (平日/9時出社想定)

メインステージ 北千住Ⅶ	徒歩 13分	8:31発	東京メトロ日比谷線	8:41着	「上野」駅	TOTAL 23分		
		8:26発	東京メトロ日比谷線	8:40着	「秋葉原」駅	TOTAL 27分		
		8:23発	東京メトロ千代田線	8:41着	「大手町」駅	TOTAL 31分		
		8:09発	JR常磐線(上野東京ライン)	8:39着	「品川」駅	TOTAL 43分		
		8:06発	東京メトロ千代田線	8:11着	「西日暮里」駅	8:18発	JR山手線	8:38着

<終電シミュレーション> (平日)

メインステージ 北千住Ⅶ	徒歩 13分	0:33発	JR常磐線快速	0:43着	「上野」駅	TOTAL 23分				
		0:23発	JR山手線	0:31着	「日暮里」駅	0:36発	JR常磐線快速	0:43着	「秋葉原」駅	TOTAL 33分
		0:20発	東京メトロ千代田線	0:35着	「大手町」駅	TOTAL 28分				
		0:06発	JR山手線	0:31着	「日暮里」駅	0:36発	JR常磐線快速	0:43着	「品川」駅	TOTAL 50分
		0:07発	JR山手線	0:29着	「日暮里」駅	0:36発	JR常磐線快速	0:43着	「新宿」駅	TOTAL 49分

TAXI INFORMATION

「浅草」駅から現地へ 2,100円 (深夜料金 2,500円) 所要時間14分(約5.94km)	「上野」駅から現地へ 2,100円 (深夜料金 2,500円) 所要時間16分(約5.91km)	「秋葉原」駅から現地へ 2,740円 (深夜料金 3,220円) 所要時間21分(約7.68km)	「大手町」駅から現地へ 3,860円 (深夜料金 4,580円) 所要時間28分(約10.84km)
---	---	--	---

※タクシー料金は「東京ハイヤー・タクシー協会」にて検索(2022年5月現在)。検索結果は「距離制運賃(上限運賃)」に基づいており、「時間距離併用運賃(上限運賃)」は含まれません。※運賃は初乗り1,052円まで420円、加算料金は233円/80円となります。※交通状況などの影響により実際の料金とは一致しない場合がありますので、目安としてご認識ください。

TOKYO Direct 21min

SHINAGAWA Direct 31min

SHINJUKU 32min





上野

商業・レジャー・グルメで賑わう街。

Ueno

Direct 9 min



上野の森さくらテラス

全面ガラス張りのモダンな大型複合施設。B1～3Fに17店の飲食店が入り、公園とつながる屋上テラスは自然に溶け込んでいます。「上野動物園」や、「上野恩賜公園」散策の休憩に、美味しいグルメが堪能できます。



上野恩賜公園

春は桜、夏は蓮、秋は紅葉と、季節の表情を楽しみながら、歴史・文化とふれ合える公園です。



上野動物園

ジャイアントパンダをはじめ、多数の動物たちを飼育展示している人気スポットです。



国立西洋美術館

「上野公園」内にある、西洋の美術作品を専門とする美術館。世界文化遺産に登録されています。



アメヤ横丁

約500mの通りに食品、衣類、宝飾品店が数多く立ち並ぶ、上野を代表する観光スポットです。



Otemachi One

大手町エリア最大規模の複合開発施設。「大手町」駅に直結し、多種多様なニーズに応える幅広い飲食店、最先端のオフィス、ホール、商業施設、ホテル、そして大規模緑地広場「OTEMACHI ONE GARDEN」を備えています。



グランスタ東京

「東京」駅内に全153店が集積した、JR東日本最大規模のエキナカ商業施設です。



コレド室町

日本橋らしい粋な文化を体感できるグルメやカルチャーショップが勢揃いしています。



KITTE丸の内

全国の銘品を扱う店舗や、日本の美意識を感じさせるショップ&レストランが入店しています。



OOTEMORI

「大手町」駅に直結する自然の森「大手町の森」を備えた、安らぎと憩いの空間です。



東京・大手町

日本の行政と経済の中枢エリア。

Direct 21 min

Direct 17 min



秋葉原

世界的なクールジャパンの発信地。

Akihabara

Direct 10 min



秋葉原電気街

日本を代表する電気街。アニメ、ゲーム、アイドルの関連商品を扱うショップも多数あります。



ヨドバシカメラ マルチメディアAkiba

複合施設「ヨドバシAkiba」の核店舗。6フロアにあらゆる電化製品を取り揃えています。



CHABARA AKI-OKA MARCHE

高架下に広がる商業施設。フロア内には全国各地の食品や特産品が揃っています。



アニメイト秋葉原本館

国内最大級のアニメ・漫画関連の専門店。歌手や声優を招いてのイベントも開催されています。



秋葉原クロスフィールド

秋葉原の新たなIT拠点として2006年に誕生した「秋葉原クロスフィールド」。「秋葉原ダイビル」と「秋葉原UDX」を中心としたエリアで、オフィスをはじめ、多目的スペース、文化施設、レストラン街が集結しています。



AIRPORT Access

海外出張や旅行も快適に。2つの空港も身近なポジションです。

羽田空港 第2ターミナル駅



59 min

世界が認める快適空港の再開発。



羽田エアポートガーデン

羽田空港第3ターミナル(旧称国際線ターミナル)に直結する複合施設。超大型のエアポートホテル「ヴィラフォンテス グランド 羽田空港」や巨大バスターミナル「羽田エアポートガーデンバスターミナル」のほか、90店舗の商業施設も出店します。(開業時期未定)



羽田イノベーションシティ

「先端」と「文化」の2つをまちのコア産業とし、世界をリードする国際産業拠点として、イベントホールや飲食施設などが集結する大規模な複合ビル。羽田空港の新たなシンボルとなる新しい施設として注目されています。(2023年グランドオープン)

成田国際空港 空港第2ビル駅



72 min

毎日10万人が訪れる日本の「空」の表玄関。

日本と世界をつなぐ「空」の表玄関として、1日に10万人もの人が行き交う成田国際空港。空港としての利便性はもちろん、人気のお土産品からアート、サブカルチャーまで、日本各地のさまざまな魅力が集合しているのが特徴です。

和食や各国料理がラインナップ



「ニッポンの食」をテーマにしたフードコートや江戸前寿司店、「究極の銀シャリご飯」がいただける京都の人気店などの和食店をはじめ、多国籍のレストランが揃っており、気分によって選ぶことができます。

ADACHI AREA

Data

不動産投資家も注目する、足立区のエリアパワー。

新次元への躍進が続く、ポテンシャルタウン・足立区。

都心エリアに直結する数多くの鉄道をはじめ大規模な便利施設、複数の大学を擁する東京北東部のポテンシャルタウン・足立区。現在も数多くの再開発計画が構想され、その躍進はとどまるところを知らません。

江北エリア

2022年1月に東京女子医科大学附属足立医療センターが開院。三次救急、災害拠点病院、地域医療支援病院などを備えた病床450床の病院となります。
※東京女子医科大学HPによる。

西新井エリア

駅東西を結ぶ連絡通路計画、西新井公園の整備計画、東武スカイツリーライン線をくぐる南北線構想など、複数の計画が構想されています。
※足立区「エリアデザイン計画」による。

千住エリア

さらなる大学連携を進めるとともに、エリア全体の賑わいの創出や魅力的資源の有効活用により、足立区のイメージアップが図られます。
※足立区HP「エリアデザイン計画」による。

竹の塚エリア

「竹ノ塚」駅西口駅前広場や駅前道路、鉄道高架化の工事などの基盤整備を通じ、駅を中心とする回遊性の高いまちづくりが目指されています。
※足立区HP「エリアデザイン計画」による。

花畑エリア

2021年4月に文教大学東京足立キャンパスが開校。国際学部と経営学部が置かれ、地域のさらなる活性化が期待されています。
※文教大学HPによる。

六町エリア

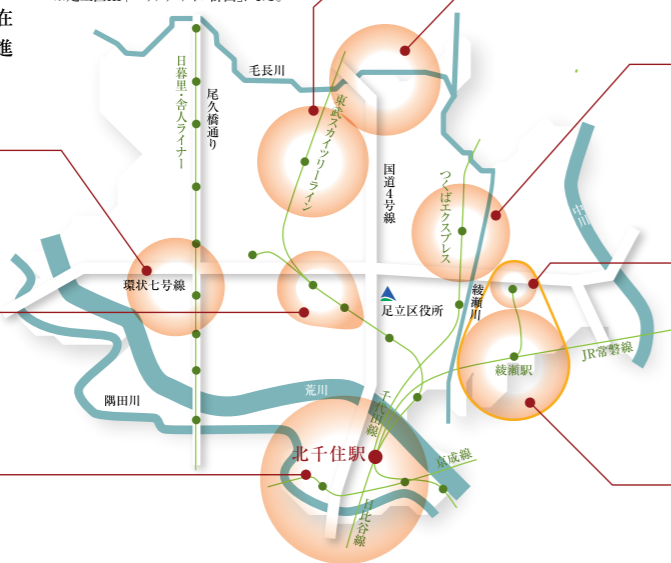
つくばエクスプレスと周辺地域をつなぐ新たな交通手段の充実や、地域の活性化につながる民間施設の誘導などが検討されています。
※足立区HP「エリアデザイン計画」による。

北綾瀬エリア

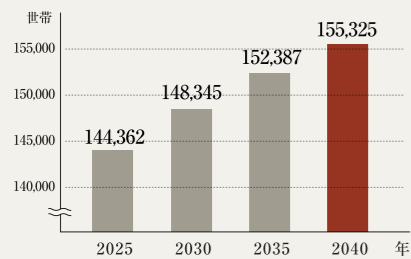
駅舎改良が完了した「北綾瀬」駅には、2021年6月、駅直結の商業施設「M'av北綾瀬Lieta」がグランドオープン。全12店舗が開業しています。
※東京メトロニュースリリース(2021年3月16日付)による。

綾瀬エリア

「綾瀬」駅周辺で急激な住宅開発が進むまちの現状を捉え、綾瀬小学校等周辺公共施設を含めた駅前のあるべき姿が模索されています。
※足立区HP「エリアデザイン計画」による。



賃貸需要が見込める単身世帯の増加



足立区では賃貸需要のカギとなる単身世帯が将来にわたって増加傾向。長期的な需要が見込めるのも足立区でのマンション経営のアドバンテージと言えます。

※東京都「東京都世帯数の予測」(2019年3月)による。

首都圏穴場だと思っ街(駅)ランキング2022

「北千住」は5年連続第1位!

第1位

※SUUMO住みたい街ランキング2022 首都圏版より

第1位	北千住
第2位	和光市
第3位	川口
第4位	大宮
第5位	赤羽

UNIVERSITY LINE UP

北千住エリアには5大学のキャンパスが集結。学生の賃貸ニーズも期待できます。

<p>東京未来大学 徒歩10分(約800m) 学部学生数:2,735名 (2021年5月1日現在)</p>	<p>東京電機大学 東京千住キャンパス 徒歩12分(約890m) 学部学生数:8,951名 (2021年5月1日現在)</p>	<p>東京芸術大学 千住キャンパス 徒歩15分(約1,200m) 学部学生数:1,999名 (2021年5月1日現在)</p>	<p>放送大学 東京足立学習センター 徒歩23分(約1,820m) 学部学生数:84,751名 (2021年10月1日現在)</p>	<p>帝京科学大学 千住キャンパス 徒歩35分(約2,760m) 学部学生数:4,831名 (2021年5月1日現在)</p>
--	--	--	---	--

ルミネ北千住

徒歩14分(約1,050m)

最新のトレンドアイテムが揃った「北千住」駅直結のショッピングモール。B1~9Fのビルにファッション、インテリア、コスメ、スイーツ、食料品、レストラン、カフェなど、「衣・食・住」を彩り毎日の暮らしを楽しくするショップが集まっています。



千住ミルデイス(北千住マルイ)

徒歩16分(約1,260m)

「北千住マルイ」を中心に、「シアター1010」、「ミルデイスフードコート」、「ミルデイス専門店」、「北千住駅前駐車場」から成る大型複合施設。「北千住マルイ」には「東急ハンズ北千住店」が入居し、多くの買い物客で賑わっています。



EQUiA北千住

徒歩14分(約1,110m)

「北千住」駅構内にあるエキナカ施設。カフェ・フード・ドラッグストア・書店などがテナントインしています。

3駅6路線 利用可能
現地住所:東京都足立区柳原1丁目14番4

LIFE INFORMATION

SHOPPING

施設名	徒歩	距離
大東ストア	4分	(約 290m)
学園通り旭町商店街	7分	(約 500m)
ダイエー千住曙町店	7分	(約 520m)
セブンイレブン 足立柳原2丁目店	7分	(約 550m)
ファミリーマート 牛田関屋駅前店	8分	(約 590m)
ココカラファイン 北千住旭町店	9分	(約 670m)
スーパー TANAKA 旭町本店	9分	(約 690m)
ファミリーマート 千住あずま店	9分	(約 720m)
ルミネ北千住	14分	(約 1,050m)
EQUiA 北千住	14分	(約 1,110m)
きたろーど 1010	16分	(約 1,240m)
千住ミルデイス(北千住マルイ)	16分	(約 1,260m)

PUBLIC

施設名	徒歩	距離
足立柳原郵便局	4分	(約 260m)
千住警察署旭町交番	6分	(約 450m)
千住あずま区センター	7分	(約 510m)
東京国税局足立税務署	11分	(約 840m)
警視庁千住警察署	13分	(約 1,000m)

PARK & SPORTS

施設名	徒歩	距離
荒川日の出町緑地	2分	(約 110m)
足立区立柳原千草園	3分	(約 190m)
足立区立千住旭公園	9分	(約 700m)
ミズノフットサルプラザ千住	11分	(約 820m)
スポーツクラブルネサンス北千住24	13分	(約 980m)

BANK & ATM

施設名	徒歩	距離
足立成和信用金庫柳原ATMコーナー	3分	(約 240m)
みずほ銀行京成関屋駅前出張所	8分	(約 600m)
足立成和信用金庫旭町支店	11分	(約 810m)
三菱UFJ銀行千住支店北千住駅西口出張所	15分	(約 1,170m)
三井住友銀行千住支店	16分	(約 1,280m)

MEDICAL

施設名	徒歩	距離
柳原リハビリテーション病院	4分	(約 320m)
吉田医院	5分	(約 330m)
足立共済病院	8分	(約 580m)
高橋動物病院	8分	(約 580m)
ハプラス歯科	9分	(約 700m)

ダイエー千住曙町店
徒歩7分(約520m)

生鮮食品、お弁当、お総菜、お酒類、生活用品などを豊富に取り揃えた大型スーパー。深夜0時まで営業しています。

足立区立柳原千草園
徒歩3分(約190m)

「春の広場」、「夏の庭」、「秋・冬の山」と季節ごとに特色が分かれ、一年を通して草花が楽しめる公園です。



1K



1LDK



2LDK

FACILITY & EQUIPMENT

充実した時をおくる、ハイスペックな仕様を揃えています。



KITCHEN



吊戸棚

地震と同時に揺れを感じて扉をロックする耐震ラッチ付きです。



2口ガスコンロ

2品同時に料理できる2口ガスコンロを採用。



レンジフード

素早く煙を排出するレンジフードを装備。



BATHROOM



浴室換気乾燥機

乾燥機能を搭載し、快適な浴室環境を実現します。



サーモ式混合水栓

温度調節機能に優れた、サーモスタット式の混合水栓です。



KITCHEN



食器洗い乾燥機

手洗いに比べ節水効果の高い食器洗い乾燥機を設置しました。



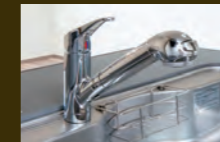
グリル付3口ガスコンロ

3つのコンロとグリル付なので、複数の調理を一度にできます。



レンジフード

素早く煙を排出するレンジフードを装備。



シングルレバー混合水栓

水温や水量をレバーひとつで操作できるので、洗い物もスムーズにできます。



BATHROOM



浴室換気乾燥機

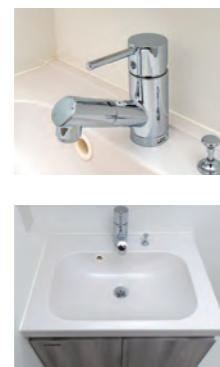
乾燥機能を搭載し、快適な浴室環境を実現します。



浴槽

ゆったりと寛げる浴槽を採用しました。

SANITARY



シングルレバー混合水栓

ワンタッチ操作でお湯と水、止水・吐水の切替ができます。



洗面ボウル

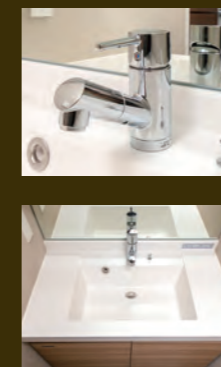
一体成形で隙間がなく、汚れにくい洗面ボウルです。



STORAGE



SANITARY



シングルレバー混合水栓

ワンタッチ操作でお湯と水、止水・吐水の切替ができます。



洗面ボウル

継ぎ目やスキマがない一体成形で、汚れが付きにくい仕様です。



STORAGE



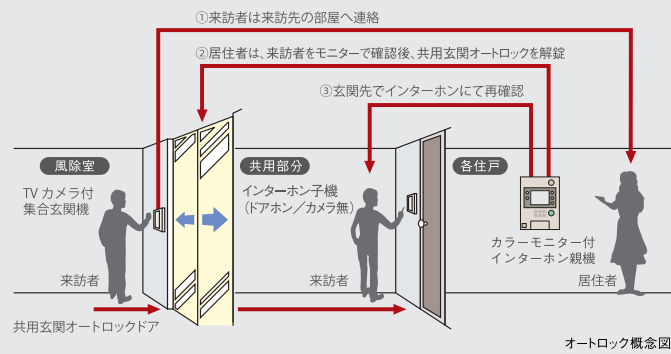
SECURITY

SECURITY

女性にもおすすめしたい、安心・安全なマンション。

オートロックシステム

来訪者を住戸内のカラーモニター付インターホン親機で確認して共用玄関オートロックを解錠。マンション内に不審者が侵入するのを未然に防ぐことができる安心のシステムです。
※各住戸のインターホン親機のカラーモニターに映る画像は集合玄関からの画像のみです。



カラーモニター付オートロックシステム
来客時は各住戸内インターホンで音声と映像を確認してから集合玄関を解錠できます。

防犯センサー
2階住戸の開閉可能な窓には、不正な開閉を感知するセンサーを設置しました。

ディンプルキーシリンダー

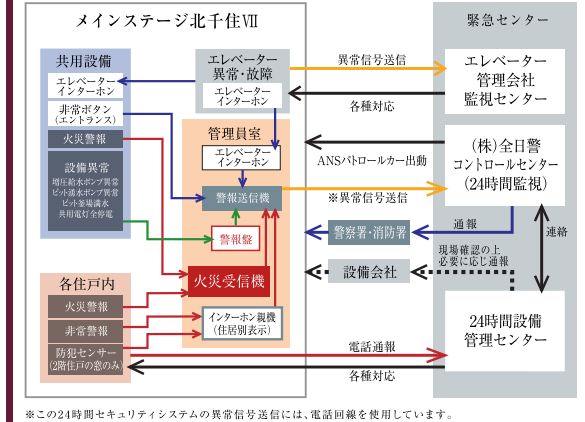


防犯性の高いディンプルキーシリンダーを2カ所(玄関ドア)に設置。ピッキングは非常に困難です。



防犯カメラ

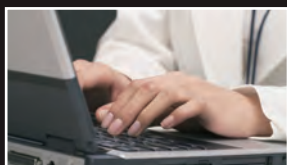
共用部には防犯カメラを設置し、不審者の侵入などからご入居者様を守ります。
※警備機器は警備会社のレンタル機材



オンラインによる安心の24時間セキュリティシステム
各住戸に設置されたセンサーによる自動通報システムが、火災時の緊急事態に対応。24時間体制で居住者と資産の安全を守ります。

COMFORT

高速インターネットで、快適なネットライフを実現。



入居後すぐに使える常時接続型(マンション一括導入方式)を採用。

CIMS インターネットマンション

本物件は、伸シーファイブが提供するインターネットサービスとの一括契約により常時接続環境を実現した「インターネット使い放題」のマンションです。

高速 1Gbps
光回線を用いた有線1Gbpsの超高速インターネットサービスがご利用いただけます。専用の戸別Wi-Fi対応により無線でも150Mbpsを実現。

便利
お手続き不要で、ご入居時より宅内どこでも無線で高速インターネットが楽しめます。もちろんLANコネクタを使用する接続も可能です。

安全
マンション内はV-LAN方式による住戸間のセキュリティ対策。マンション外周には共有ルーター内のファイアウォールで不正侵入を防止します。

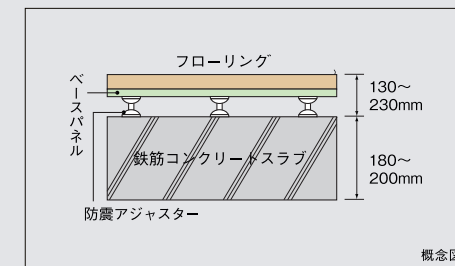
安心
「年中無休のヘルプデスク」サービス内容・基本操作に関するお問い合わせをはじめ、障害発生時の遠隔修復作業なども受付。

※最大通信速度は、技術規格上の最大値であり、お客様宅内での実使用速度を示すものではありません。インターネットご利用時の速度は、お客様のご利用環境、回線の混雑状況などによって低下する場合があります。

STRUCTURE

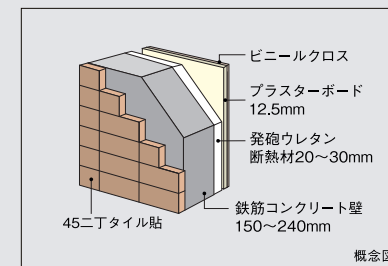
STRUCTURE

耐久性に優れた堅牢な構造で「安心・安全」な暮らしを守ります。



上下階への衝撃音を抑える二重床

上下階への振動や騒音などの伝達を少なくする遮音性の高い二重床を採用。床衝撃音性能はLL-40(軽量床衝撃音)、LH-50(重量床衝撃音)の部材を使用しております。
※「床衝撃音レベル推定値」は試験場における実測値を基に推定したものであり、実際の床衝撃音性能を示すものではありません。



断熱性を高める外壁

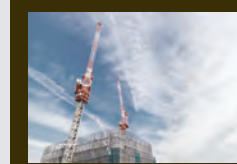
住戸の断熱性・遮音性を高めるために、外壁のコンクリートの壁厚を150~240mmとしています。

コンクリート強度

当社では構造体コンクリートの耐久設計基準強度を24N/m²以上に定めています。これは日本建築学会「JASS5(建築工事標準仕様書 鉄筋コンクリート工事)」の規定において、完成後およそ65年は大規模な補修を必要とすることなく鉄筋腐食やコンクリートの重大な劣化が生じないことが予定できる期間(大規模補修不要予定期間)であり、また継続使用の為に構造体の大規模な補修が必要となるが予想される期間(供用限界期間)がおよそ100年であると定められています。本物件では、耐久基準設計強度を27N/m²~45N/m²に設定。優れたコンクリート強度で、末永く資産価値を高めます。

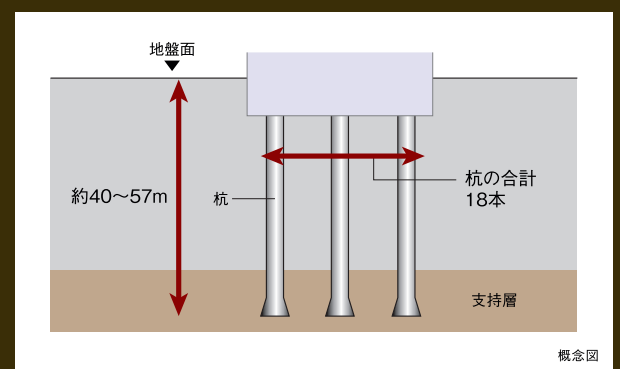
コンクリートの耐久設計基準強度	大規模補修不要予定期間	供用限界期間
18N/m ²	30年	65年
24N/m ²	65年	100年

※上記の期間は、構造体に関する目安となっております。※24N/m²とは、1m²あたり約2,400tの圧縮に耐える強度を意味しています。



堅牢な基礎構造

当マンションでは綿密な地質調査を実施し、アースドリル拉頭拡底工法、及びアースドリル拡底工法で合計18本の杭を地盤支持層まで打ち込み、堅牢な基礎をつくりあげ、耐震性を高め安全対策にも配慮しております。



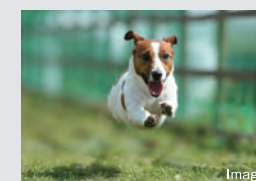
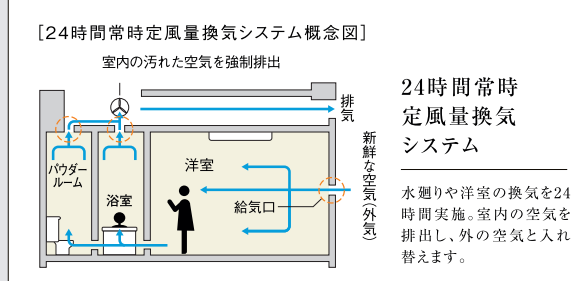
当社の住宅は消費者を保護する住宅瑕疵担保履行法に対応した保険付き住宅です。

瑕疵担保責任保険「JIOわが家の保険」

住宅の中でも特に重要な部分である、構造耐力上主要な部分および雨水の浸入を防止する部分で瑕疵が発生した時に修補費用の一定割合がJIOから売主等(事業者)に支払われます。当該瑕疵が発生した時に売主等が倒産等の場合、直接JIOへ保険金の請求ができます。
※この保険は事業者が契約者となる保険です。

JIO 国土交通大臣指定 住宅瑕疵担保責任保険法人
株式会社 日本住宅保証検査機構 (JIO)
東京都千代田区神田須田町2丁目6番地 お客様相談室 TEL:03-6861-9210
JIO 03-6819-0004

24時間365日快適な居住性と、充実の通信環境を設定。



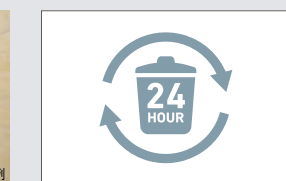
ペットと暮らせませす

大切な家族の一員であるペットと一緒に暮らせませす。
※詳細は管理規約をご確認ください。



宅配ボックス

不在時でも荷物の受取りが可能な24時間対応の宅配ボックスを設置しています。



24時間ゴミ出し可能

マンション内にゴミ置き場を設置していますので、いつでもゴミを出すことができます。



ENTRANCE HALL

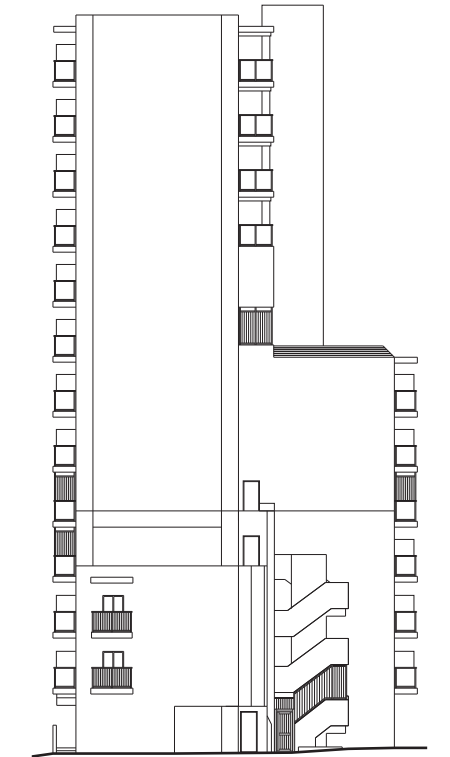
※掲載の完成予想図は図面を基に描いたもので実際とは多少異なります。

ELEVATION PLAN 立面図

SCALE 1/400



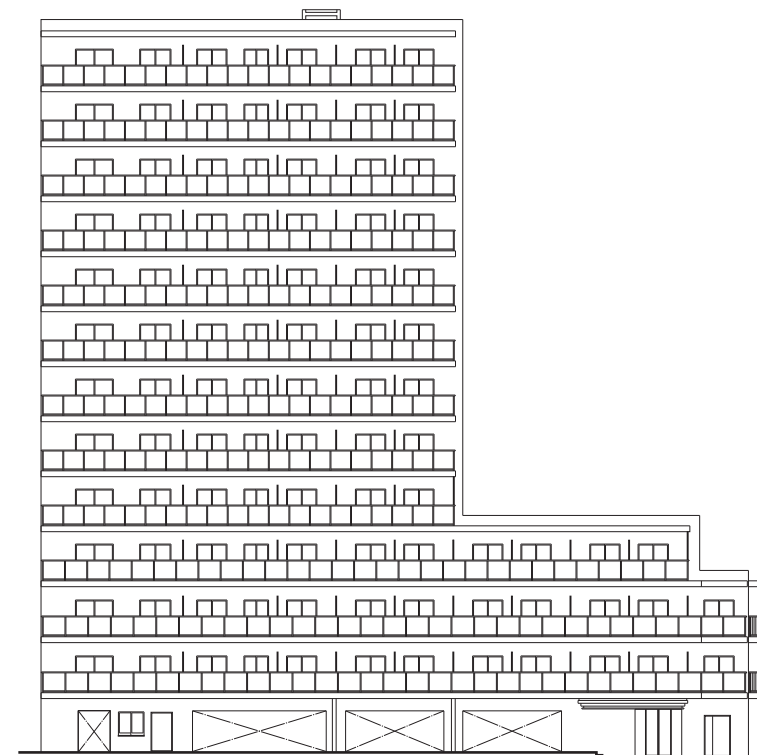
西側立面図



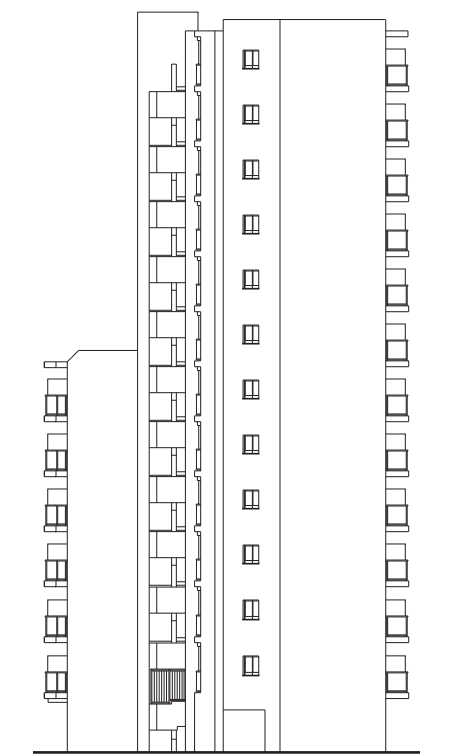
北側立面図

図面集をご覧になる前に〈 ご一読いただき、あらかじめご了承下さい。〉

- 当図面集は、一部「重要事項説明書」を兼ねております。ご購入に際して、この図面をよくご覧になり、詳細は係員にお尋ね下さい。
- この図面集に記載されている各図面は、設計図書を基に、その概略をわかりやすく表現する為に作成したもので、各部の詳細については表現を省いている場合があります。
- 図面と現状に相違がある場合は、現状を優先とします。
- 専有面積は壁芯計算の面積を表示しております。登記面積は内法計算の面積になりますので若干減少します。
- 専有面積には、住戸内のPS(パイプスペース)面積・MB(メーターボックス)面積を含んでいます。
- 1㎡は0.3025坪で換算し、小数点第2位未満は切り捨てとしております。
- 各室の帖数表示は、壁芯計算による面積を1.62㎡(約1帖分)の面積で割り、小数点第1位未満は切り捨てとしております。
- 寸法の単位は、道路幅員、境界寸法はメートル(m)となり、それ以外はミリメートル(mm)です。
- 方位、縮尺等については、印刷の都合上、多少の誤差が生じる場合があります。
- 仕上・仕様、設備機器等は、施工上の理由および改良、商品の廃番の為、変更が生じる場合があります。
- 図面及び概要・仕上表に関しては、諸官庁の指導及び施工上の都合により、仕上げ等が一部変更になる場合があります。
- 設備記号については、実際の取付位置と若干異なる場合があります。
- 窓ガラスは、透明ガラス、型ガラス(不透明ガラス)、網入りガラス、網入り型ガラス、防犯ガラス等各住戸によって変わる場合があります。
- 近隣居住者のプライバシー保護の為、窓に型ガラス(不透明ガラス)及び窓・バルコニー・共用廊下・屋外避難階段等に目隠しスクリーン等を設置する場合があります。
- 間取りタイプ図の中の点線は、梁型あるいは排気ダクト等を取容するための下り天井、斜め天井、斜め梁型、斜め柱型等の位置を表しています。
- 壁厚・柱・下り天井・梁の形状は、施工上の理由により変更になる場合があります。
- 階によって柱・梁の大きさ、壁の厚さが多少相違する場合があります。
- 表記以外にも設備・排水用の点検口が付く場合があります。
- フェンス等の高さは、敷地及び敷地周辺の状況により変更になる場合があります。
- 扉の開く角度は、戸当たり等により多少異なることがあります。
- バルコニー・共用廊下・屋外避難階段には、雨水排水のためのドレン・クテ樋が付きます。
- 屋根や屋上には、排水通気用の配管を設置している場合があります。風向き等により臭気が発生する場合があります。
- 風の強さにより洗濯物やバルコニーに置いてあるものが飛ばされる恐れがあります。飛散落下しない様に充分ご注意下さい。
- 家具・家電品等の機種選定については、現地で実際の寸法、搬入経路等をご確認の上、ご購入されることをお勧めします。設置場所によっては、機種が限定される場合もあります。
- 将来のエアコン入替、設置にあたり、住戸タイプによっては標準工事費以外に別途工事費が加算される場合があります。エアコンご購入の際は、ご購入先と打ち合わせを行い、工事の可否を含めて必要であれば現地調査を依頼し、十分に確認してからご購入されることをお勧めします。
- 現地周辺の隣接建物及び周辺環境については、現地にて充分ご確認の上、ご購入・ご入居されることをお勧めします。



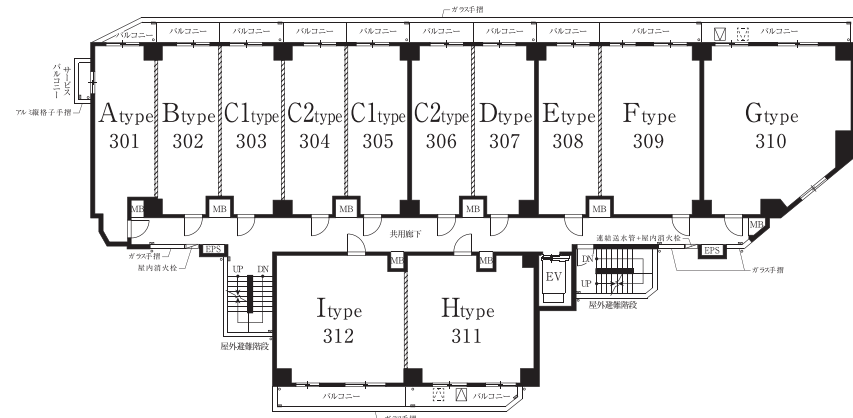
東側立面図



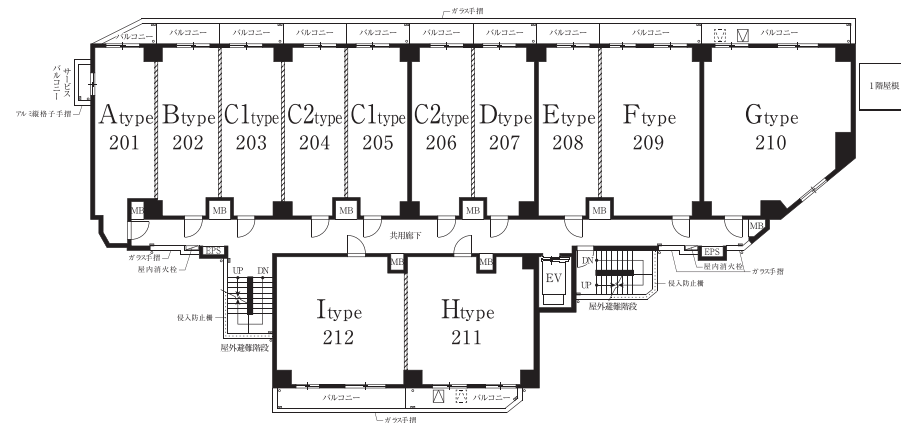
南側立面図



VR物件内見
360°お部屋の中を
確認することができます。

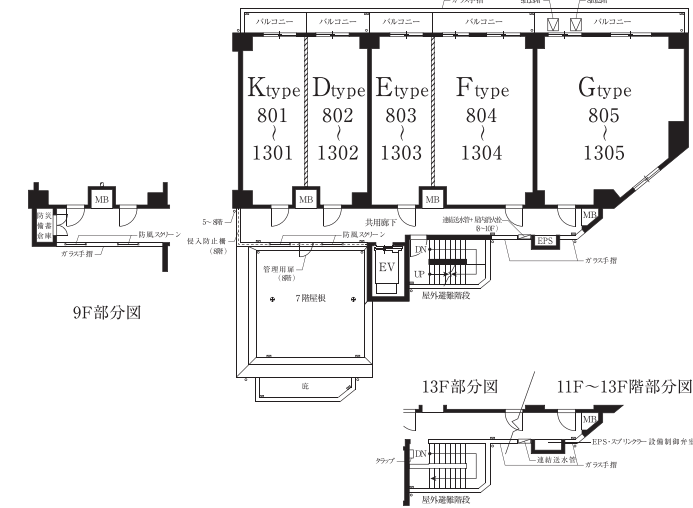
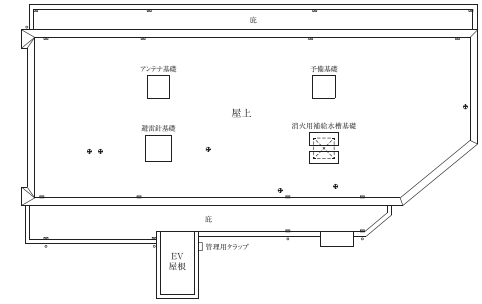


3F



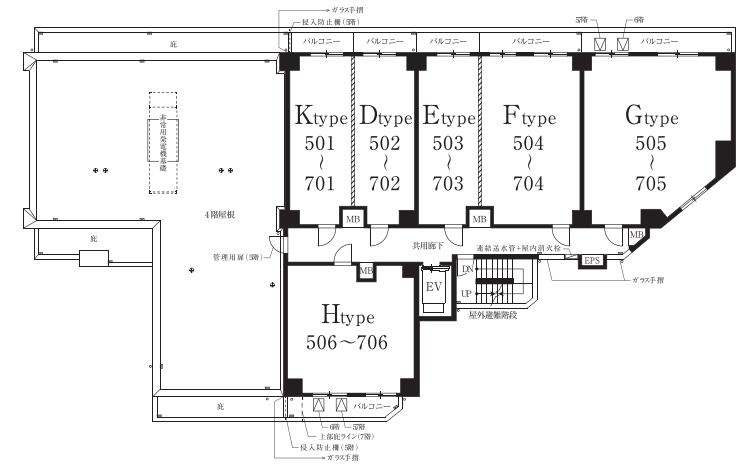
2F

RF

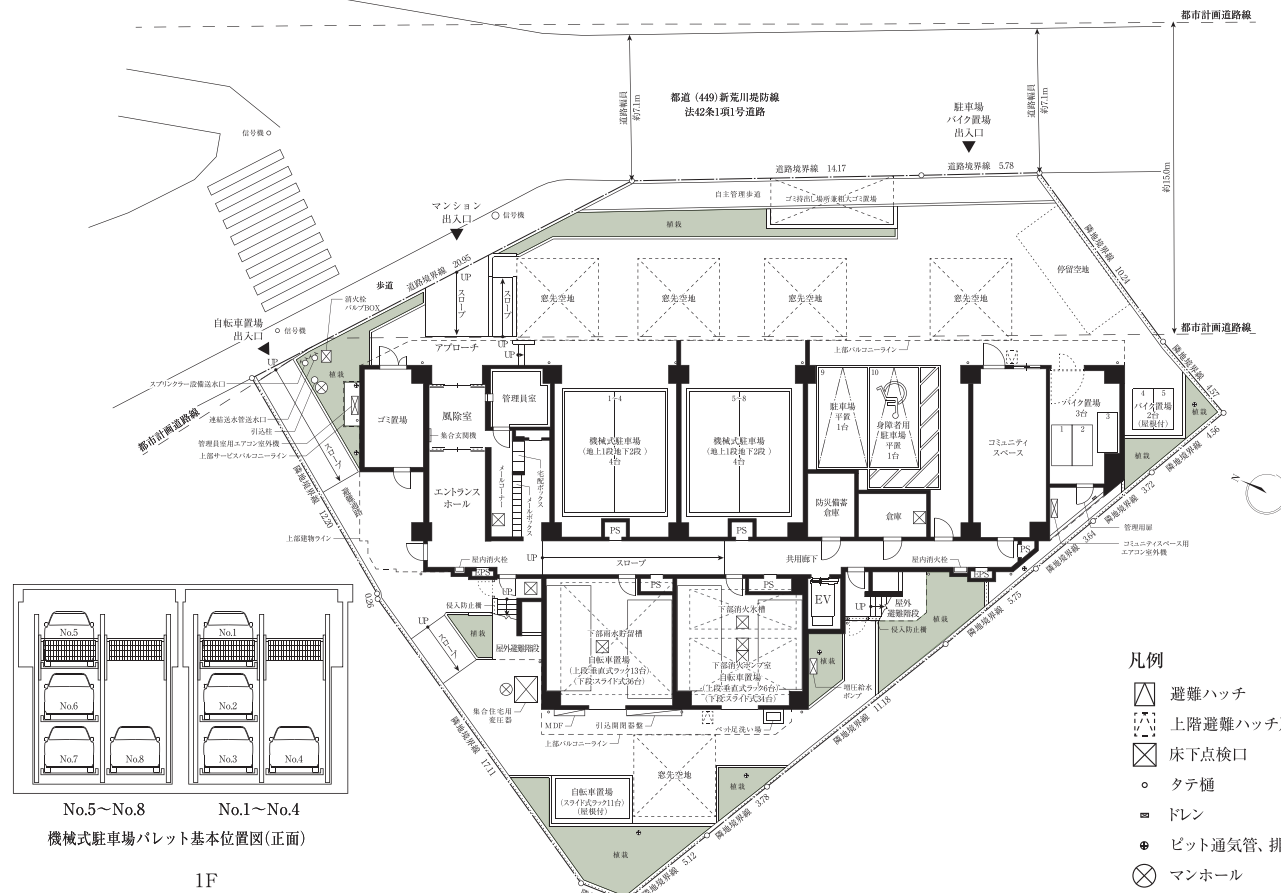
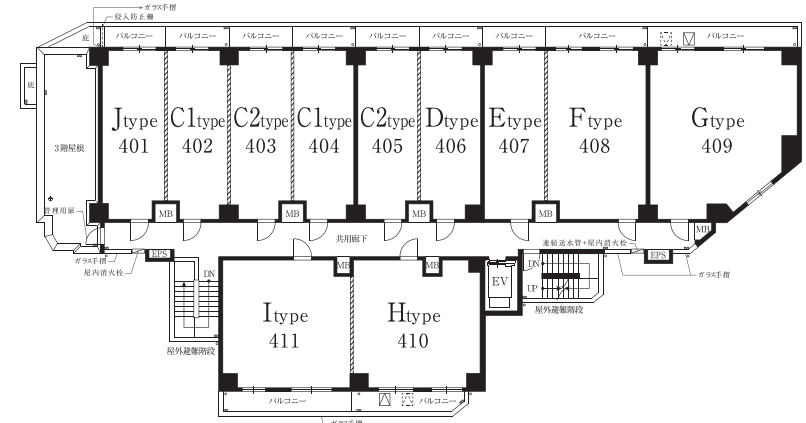


8F~13F

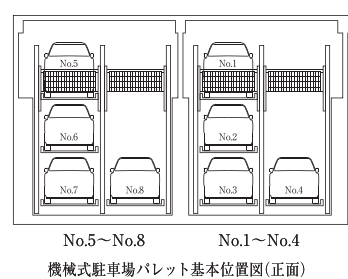
5F~7F



4F



- 凡例
- 避難ハッチ
 - 上階避難ハッチ及び降下位置
 - 床下点検口
 - タテ柱
 - ドレン
 - ビット通気管、排水通気管
 - マンホール



1F

A TYPE 1K

ROOM NUMBER/201,301

- 住戸専有面積 / 27.77㎡ (8.40坪)
- バルコニー面積 / 2.28㎡
- サービスバルコニー面積 / 1.60㎡



VR物件内見
360°お部屋の中心を確認することができます。

B TYPE 1K

ROOM NUMBER/202,302

- 住戸専有面積 / 26.04㎡ (7.87坪)
- バルコニー面積 / 3.72㎡



VR物件内見
360°お部屋の中心を確認することができます。

C1 TYPE 1K

ROOM NUMBER/203,303,402/205,305,404

- 住戸専有面積 / 26.04㎡ (7.87坪)
- バルコニー面積 / 3.72㎡



VR物件内見
360°お部屋の中心を確認することができます。

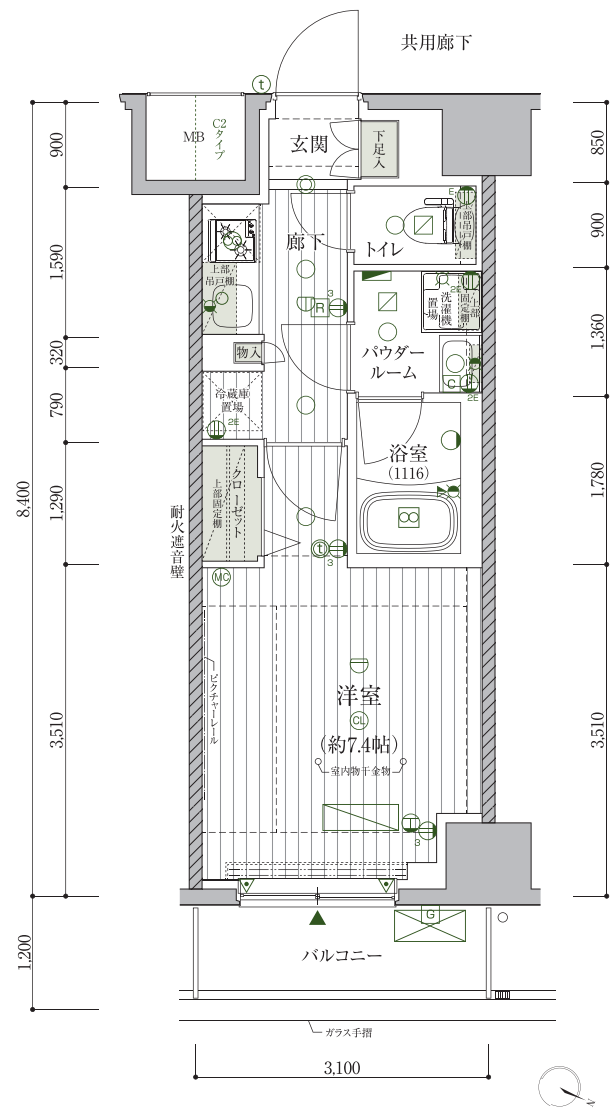
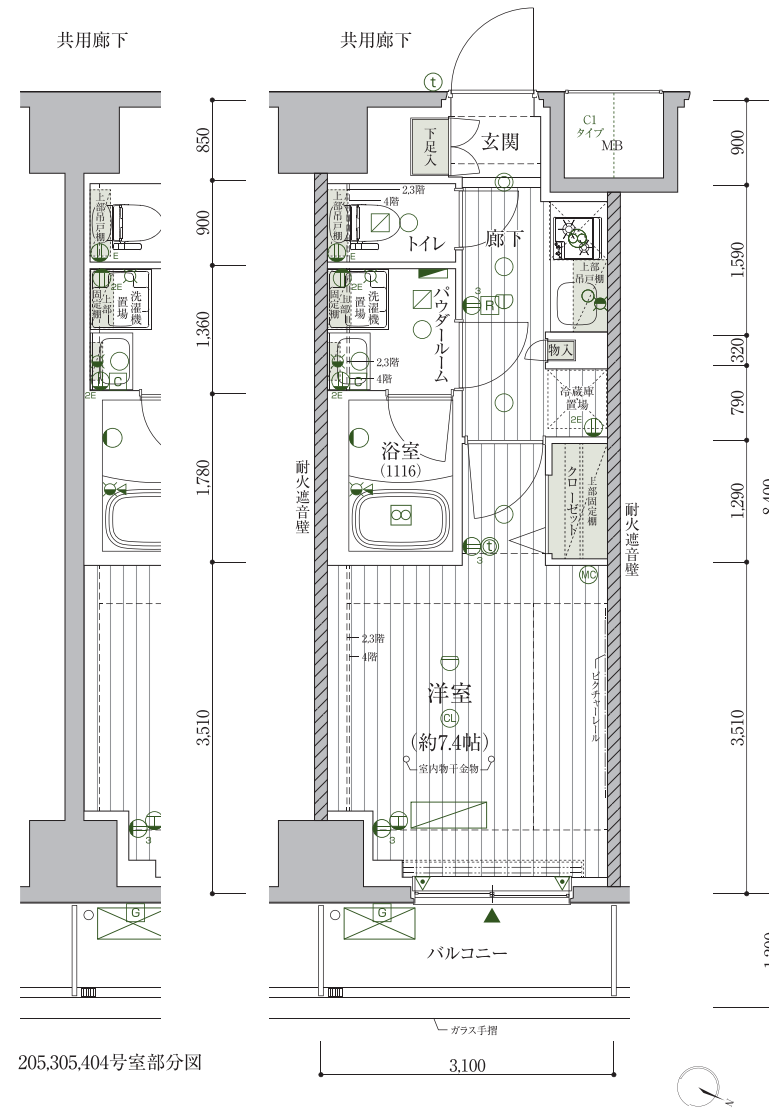
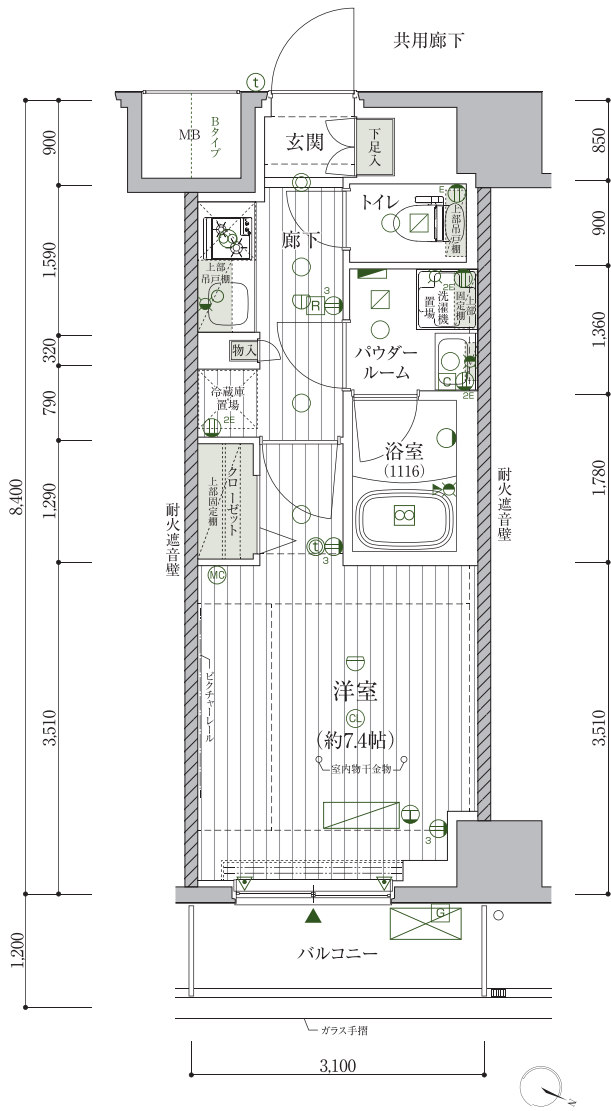
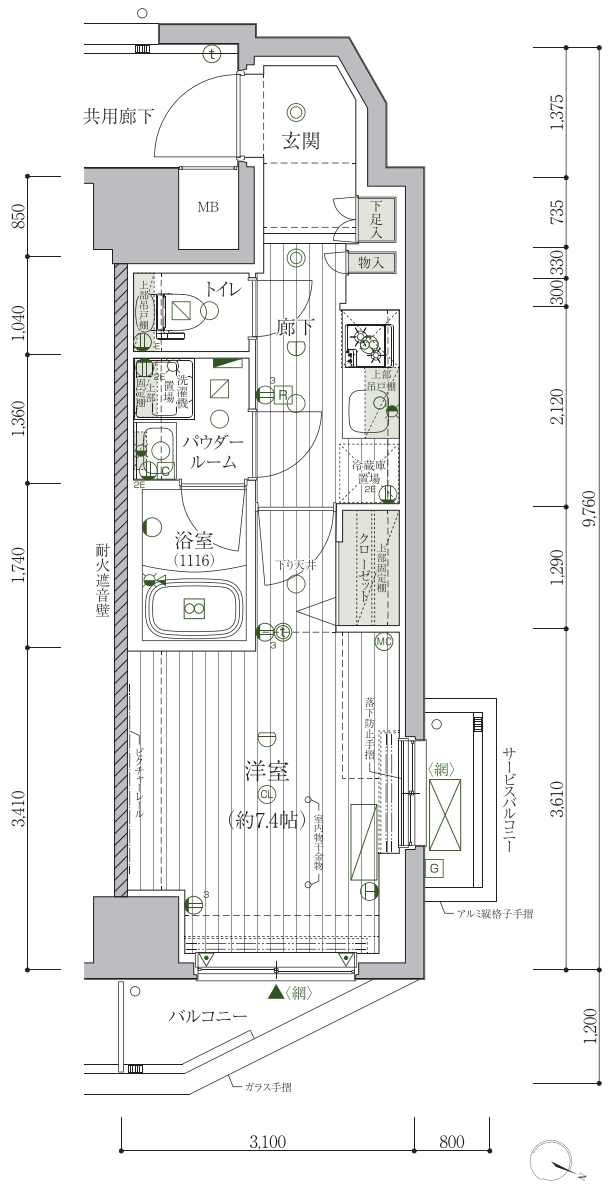
C2 TYPE 1K

ROOM NUMBER/204,304,403/206,306,405

- 住戸専有面積 / 26.04㎡ (7.87坪)
- バルコニー面積 / 3.72㎡



VR物件内見
360°お部屋の中心を確認することができます。



凡例

- | | | | | | |
|--|--|--|--------------------|--|------------|
| | 分電盤 | | 引掛シーリング | | 給湯器 |
| | 情報盤 | | ダウンライト | | インターホン(子機) |
| | 2口コンセント | | 人感センサースイッチ対応ダウンライト | | 換気扇 |
| | 3口コンセント | | ブラケットライト | | 浴室換気乾燥機 |
| | アース付1口コンセント | | 棚下灯 | | 副吸込口 |
| | アース付2口コンセント | | 家具下間接照明(Gタイプ) | | 給水栓 |
| | エアコン用コンセント | | 熱感知器(差動式・2~10階) | | 混合水栓 |
| | マルチメディアコンセント | | 熱感知器(定温式・2~10階) | | シャワー付混合水栓 |
| | マルチメディアコンセント
(2口アース付コンセント+TVアウトレット+
電話アウトレット+インターネットアウトレット
(Wi-Fiシステム)) | | スプリンクラーヘッド(11~13階) | | エアコン室内機 |
| | マルチメディアコンセント
(2口アース付コンセント+TVアウトレット+
電話アウトレット+インターネットアウトレット) | | 浴室換気乾燥機コントローラー | | エアコン室外機 |
| | TVアウトレット | | 給湯器リモコン | | カーテンレール(W) |
| | シーリングライト | | 床暖房コントローラー(Gタイプ) | | 出入可能窓 |
| | | | 床暖房範囲(Gタイプ) | | 防犯センサー(2階) |
| | | | インターホン(親機) | | 防犯センサー(2階) |
| | | | 網入ガラス | | 網入ガラス |

13F	G	F	E	D	K									
	1305	1304	1303	1302	1301									
12F	G	F	E	D	K									
	1205	1204	1203	1202	1201									
11F	G	F	E	D	K									
	1105	1104	1103	1102	1101									
10F	G	F	E	D	K									
	1005	1004	1003	1002	1001									
9F	G	F	E	D	K									
	905	904	903	902	901									
8F	G	F	E	D	K									
	805	804	803	802	801									
7F	H	G	F	E	D	K								
	706	705	704	703	702	701								
6F	H	G	F	E	D	K								
	606	605	604	603	602	601								
5F	H	G	F	E	D	K								
	506	505	504	503	502	501								
4F	I	H	G	F	E	D	C2	C1	C2	C1	J			
	411	410	409	408	407	406	405	404	403	402	401			
3F	I	H	G	F	E	D	C2	C1	C2	C1	B	A		
	312	311	310	309	308	307	306	305	304	303	302	301		
2F	I	H	G	F	E	D	C2	C1	C2	C1	B	A		
	212	211	210	209	208	207	206	205	204	203	202	201		
1F														

自転車置場 自転車、バイク置場、倉庫、防犯備蓄倉庫
コミュニティスペース
機械式駐車場
観音堂、エレベーターホール、メールコーナー、管理員室、ゴミ置場

凡例

- | | | | | | |
|--|--|--|--------------------|--|------------|
| | 分電盤 | | 引掛シーリング | | 給湯器 |
| | 情報盤 | | ダウンライト | | インターホン(子機) |
| | 2口コンセント | | 人感センサースイッチ対応ダウンライト | | 換気扇 |
| | 3口コンセント | | ブラケットライト | | 浴室換気乾燥機 |
| | アース付1口コンセント | | 棚下灯 | | 副吸込口 |
| | アース付2口コンセント | | 家具下間接照明(Gタイプ) | | 給水栓 |
| | エアコン用コンセント | | 熱感知器(差動式・2~10階) | | 混合水栓 |
| | マルチメディアコンセント | | 熱感知器(定温式・2~10階) | | シャワー付混合水栓 |
| | マルチメディアコンセント
(2口アース付コンセント+TVアウトレット+
電話アウトレット+インターネットアウトレット
(Wi-Fiシステム)) | | スプリンクラーヘッド(11~13階) | | エアコン室内機 |
| | マルチメディアコンセント
(2口アース付コンセント+TVアウトレット+
電話アウトレット+インターネットアウトレット) | | 浴室換気乾燥機コントローラー | | エアコン室外機 |
| | TVアウトレット | | 給湯器リモコン | | カーテンレール(W) |
| | シーリングライト | | 床暖房コントローラー(Gタイプ) | | 出入可能窓 |
| | | | 床暖房範囲(Gタイプ) | | 防犯センサー(2階) |
| | | | インターホン(親機) | | 防犯センサー(2階) |
| | | | 網入ガラス | | 網入ガラス |

13F	G	F	E	D	K									
	1305	1304	1303	1302	1301									
12F	G	F	E	D	K									
	1205	1204	1203	1202	1201									
11F	G	F	E	D	K									
	1105	1104	1103	1102	1101									
10F	G	F	E	D	K									
	1005	1004	1003	1002	1001									
9F	G	F	E	D	K									
	905	904	903	902	901									
8F	G	F	E	D	K									
	805	804	803	802	801									
7F	H	G	F	E	D	K								
	706	705	704	703	702	701								
6F	H	G	F	E	D	K								
	606	605	604	603	602	601								
5F	H	G	F	E	D	K								
	506	505	504	503	502	501								
4F	I	H	G	F	E	D	C2	C1	C2	C1	J			
	411	410	409	408	407	406	405	404	403	402	401			
3F	I	H	G	F	E	D	C2	C1	C2	C1	B	A		
	312	311	310	309	308	307	306	305	304	303	302	301		
2F	I	H	G	F	E	D	C2	C1	C2	C1	B	A		
	212	211	210	209	208	207	206	205	204	203	202	201		
1F														

自転車置場 自転車、バイク置場、倉庫、防犯備蓄倉庫
コミュニティスペース
機械式駐車場
観音堂、エレベーターホール、メールコーナー、管理員室、ゴミ置場

DTYPE 1K

ROOM NUMBER / 207,307,406,502,602,702,802,902,1002,1102,1202,1302

住戸専有面積 / 26.04㎡ (7.87坪)
バルコニー面積 / 3.72㎡



VR物件内見
360°お部屋の中心を確認することができます。

Etype 1K

ROOM NUMBER / 208,308,407,503,603,703,803,903,1003,1103,1203,1303

住戸専有面積 / 26.04㎡ (7.87坪)
バルコニー面積 / 3.72㎡



VR物件内見
360°お部屋の中心を確認することができます。

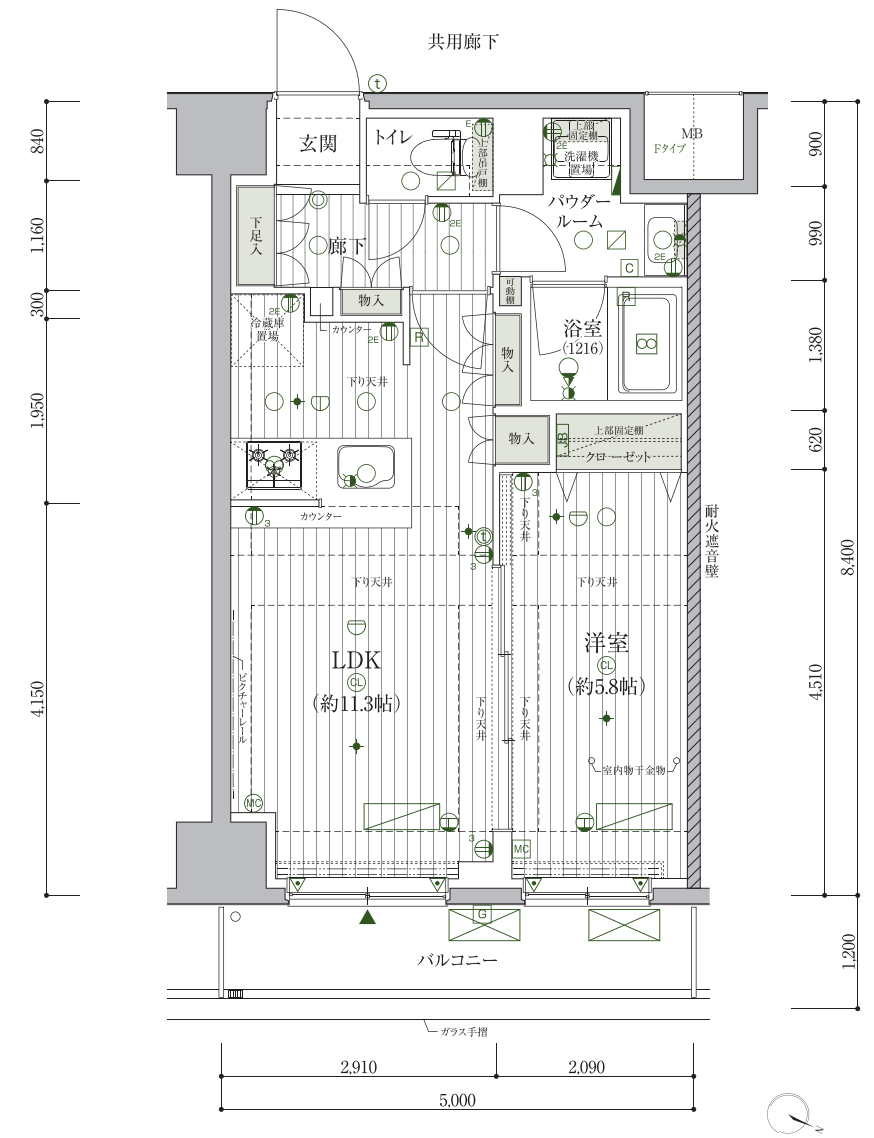
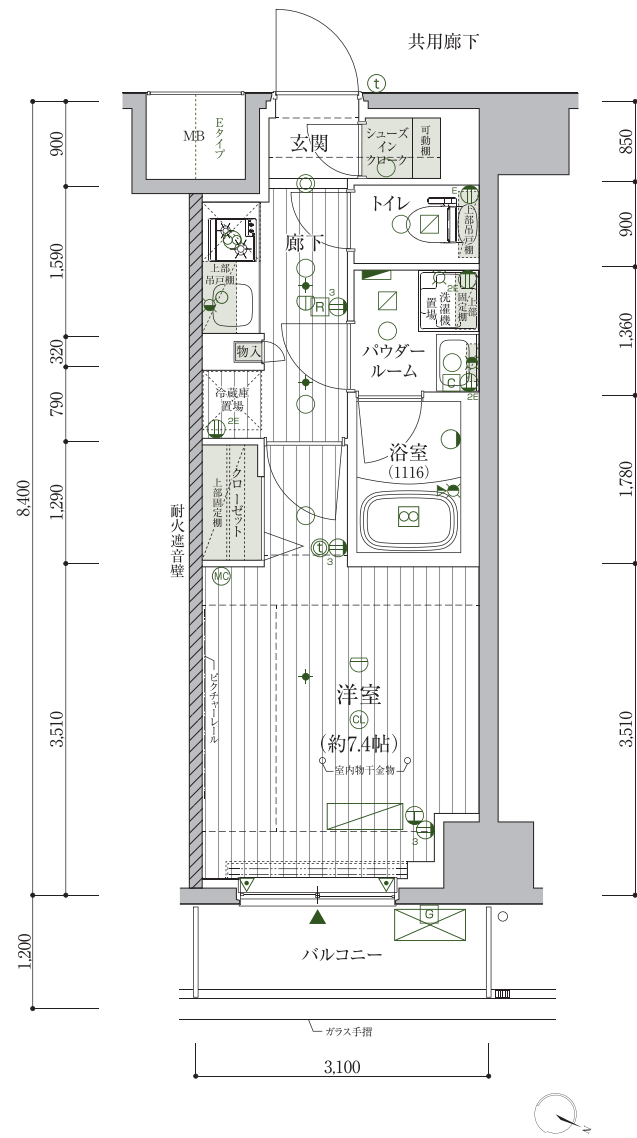
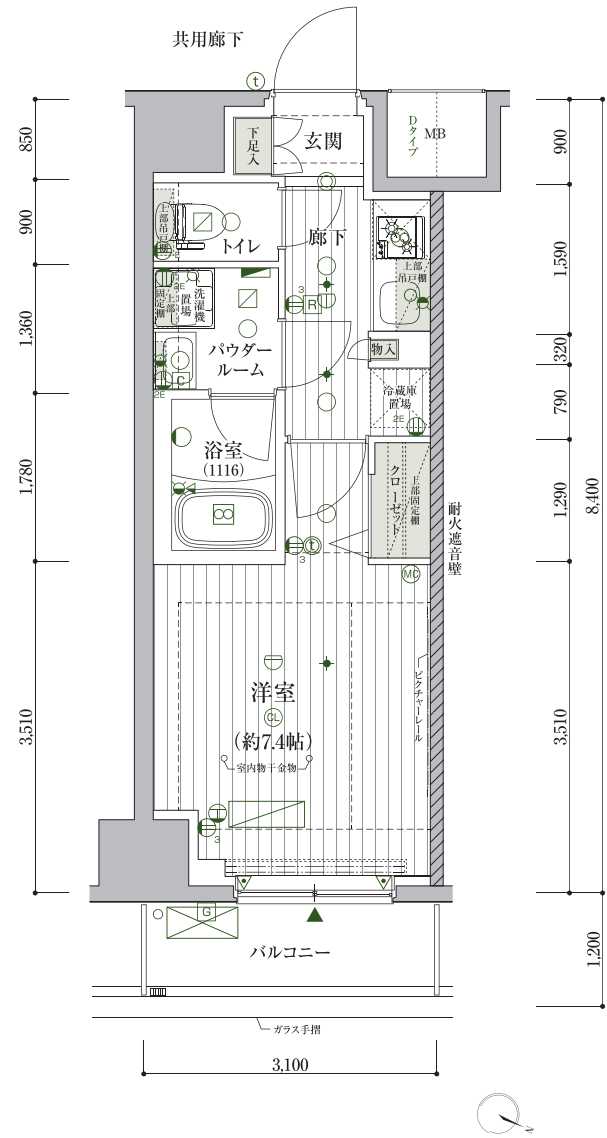
Ftype 1LDK

ROOM NUMBER / 209,309,408,504,604,704,804,904,1004,1104,1204,1304

住戸専有面積 / 42.00㎡ (12.70坪)
バルコニー面積 / 6.00㎡



VR物件内見
360°お部屋の中心を確認することができます。



凡例

- 分電盤
- 情報盤
- 2口コンセント
- 3口コンセント
- アース付1口コンセント
- アース付2口コンセント
- エアコン用コンセント
- マルチメディアコンセント
(2口アース付コンセント+TVアウトレット+電話アウトレット+インターネットアウトレット (Wi-Fiシステム))
- マルチメディアコンセント
(2口アース付コンセント+TVアウトレット+電話アウトレット+インターネットアウトレット)
- TVアウトレット
- シーリングライト
- 引掛シーリング
- ダウンライト
- 人感センサースイッチ対応ダウンライト
- ブラケットライト
- 棚下灯
- 家具下間接照明 (Gタイプ)
- 熱感知器 (差動式・2~10階)
- 熱感知器 (定温式・2~10階)
- スプリンクラーヘッド (11~13階)
- 浴室換気乾燥機コントローラー
- 給湯器リモコン
- 床暖房コントローラー (Gタイプ)
- 床暖房範囲 (Gタイプ)
- インターホン (親機)
- 給湯器
- インターホン (子機)
- 換気扇
- 浴室換気乾燥機
- 副吸込口
- 給水栓
- 混合水栓
- シャワー付混合水栓
- エアコン室内機
- エアコン室外機
- カーテンレール (W)
- 出入可能窓
- 防犯センサー (2階)
- 網入ガラス

		G	F	E	D	K						
13F		1305	1304	1303	1302	1301						
12F		G	F	E	D	K						
		1205	1204	1203	1202	1201						
11F		G	F	E	D	K						
		1105	1104	1103	1102	1101						
10F		G	F	E	D	K						
		1005	1004	1003	1002	1001						
9F		G	F	E	D	K						
		905	904	903	902	901						
8F		G	F	E	D	K						
		805	804	803	802	801						
7F		H	G	F	E	D	K					
		706	705	704	703	702	701					
6F		H	G	F	E	D	K					
		606	605	604	603	602	601					
5F		H	G	F	E	D	K					
		506	505	504	503	502	501					
4F	I	H	G	F	E	D	C2	C1	J			
	411	410	409	408	407	406	405	404	403	402	401	
3F	I	H	G	F	E	D	C2	C1	B	A		
	312	311	310	309	308	307	306	305	304	303	302	301
2F	I	H	G	F	E	D	C2	C1	B	A		
	212	211	210	209	208	207	206	205	204	203	202	201
1F												

凡例

- 分電盤
- 情報盤
- 2口コンセント
- 3口コンセント
- アース付1口コンセント
- アース付2口コンセント
- エアコン用コンセント
- マルチメディアコンセント
(2口アース付コンセント+TVアウトレット+電話アウトレット+インターネットアウトレット (Wi-Fiシステム))
- マルチメディアコンセント
(2口アース付コンセント+TVアウトレット+電話アウトレット+インターネットアウトレット)
- TVアウトレット
- シーリングライト
- 引掛シーリング
- ダウンライト
- 人感センサースイッチ対応ダウンライト
- ブラケットライト
- 棚下灯
- 家具下間接照明 (Gタイプ)
- 熱感知器 (差動式・2~10階)
- 熱感知器 (定温式・2~10階)
- スプリンクラーヘッド (11~13階)
- 浴室換気乾燥機コントローラー
- 給湯器リモコン
- 床暖房コントローラー (Gタイプ)
- 床暖房範囲 (Gタイプ)
- インターホン (親機)
- 給湯器
- インターホン (子機)
- 換気扇
- 浴室換気乾燥機
- 副吸込口
- 給水栓
- 混合水栓
- シャワー付混合水栓
- エアコン室内機
- エアコン室外機
- カーテンレール (W)
- 出入可能窓
- 防犯センサー (2階)
- 網入ガラス

		G	F	E	D	K						
13F		1305	1304	1303	1302	1301						
12F		G	F	E	D	K						
		1205	1204	1203	1202	1201						
11F		G	F	E	D	K						
		1105	1104	1103	1102	1101						
10F		G	F	E	D	K						
		1005	1004	1003	1002	1001						
9F		G	F	E	D	K						
		905	904	903	902	901						
8F		G	F	E	D	K						
		805	804	803	802	801						
7F		H	G	F	E	D	K					
		706	705	704	703	702	701					
6F		H	G	F	E	D	K					
		606	605	604	603	602	601					
5F		H	G	F	E	D	K					
		506	505	504	503	502	501					
4F	I	H	G	F	E	D	C2	C1	J			
	411	410	409	408	407	406	405	404	403	402	401	
3F	I	H	G	F	E	D	C2	C1	B	A		
	312	311	310	309	308	307	306	305	304	303	302	301
2F	I	H	G	F	E	D	C2	C1	B	A		
	212	211	210	209	208	207	206	205	204	203	202	201
1F												

GTYPE 2LDK

ROOM NUMBER / 210,310,409,505,605,705,805,905,1005,1105,1205,1305

- 住戸専有面積 / 57.51㎡ (17.39坪)
- バルコニー面積 / 8.88㎡



VR物件内見
360°お部屋の中心を確認することができます。



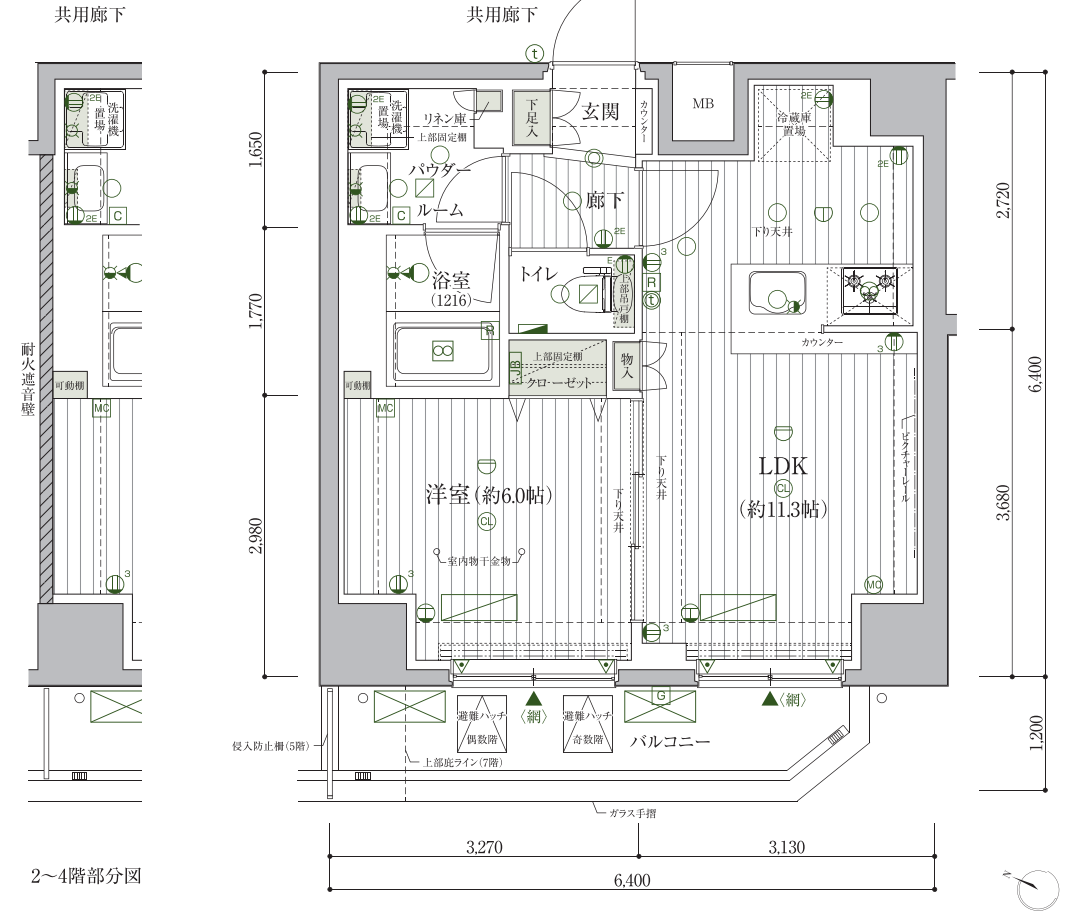
HTYPE 1LDK

ROOM NUMBER / 211,311,410,506,606,706

- 住戸専有面積 / 40.96㎡ (12.39坪)
- バルコニー面積 / 6.52㎡



VR物件内見
360°お部屋の中心を確認することができます。



凡例

- 分電盤
- 情報盤
- 2口コンセント
- 3口コンセント
- アース付1口コンセント
- アース付2口コンセント
- エアコン用コンセント
- マルチメディアコンセント (2口アース付コンセント+TVアウトレット+電話アウトレット+インターネットアウトレット (Wi-Fiシステム))
- マルチメディアコンセント (2口アース付コンセント+TVアウトレット+電話アウトレット+インターネットアウトレット)
- TVアウトレット
- シーリングライト
- 引掛シーリング
- ダウンライト
- 人感センサースイッチ対応ダウンライト
- ブラケットライト
- 棚下灯
- 家具下間接照明 (Gタイプ)
- 熱感知器 (差動式・2~10階)
- 熱感知器 (定温式・2~10階)
- スプリンクラーヘッド (11~13階)
- 浴室換気乾燥機
- 給湯器リモコン
- 床暖房コントローラー (Gタイプ)
- 床暖房範囲 (Gタイプ)
- インターホン (親機)
- 給湯器
- インターホン (子機)
- 換気扇
- 浴室換気乾燥機
- 副吸込口
- 給水栓
- 混合水栓
- シャワー付混合水栓
- エアコン室内機
- エアコン室外機
- カーテンレール (W)
- 出入可能窓
- 防犯センサー (2階)
- 網入ガラス

13F	G	F	E	D	K							
	1305	1304	1303	1302	1301							
12F	G	F	E	D	K							
	1205	1204	1203	1202	1201							
11F	G	F	E	D	K							
	1105	1104	1103	1102	1101							
10F	G	F	E	D	K							
	1005	1004	1003	1002	1001							
9F	G	F	E	D	K							
	905	904	903	902	901							
8F	G	F	E	D	K							
	805	804	803	802	801							
7F	H	G	F	E	D	K						
	706	705	704	703	702	701						
6F	H	G	F	E	D	K						
	606	605	604	603	602	601						
5F	H	G	F	E	D	K						
	506	505	504	503	502	501						
4F	I	H	G	F	E	D	C2	C1	C2	C1	J	
	411	410	409	408	407	406	405	404	403	402	401	
3F	I	H	G	F	E	D	C2	C1	C2	C1	B	A
	312	311	310	309	308	307	306	305	304	303	302	301
2F	I	H	G	F	E	D	C2	C1	C2	C1	B	A
	212	211	210	209	208	207	206	205	204	203	202	201
1F	自転車置き場	コミュニティスペース、駐車場、バイク置き場、倉庫、防災備蓄倉庫	コミュニティスペース、駐車場、バイク置き場、倉庫、防災備蓄倉庫	コミュニティスペース、駐車場、バイク置き場、倉庫、防災備蓄倉庫	コミュニティスペース、駐車場、バイク置き場、倉庫、防災備蓄倉庫	コミュニティスペース、駐車場、バイク置き場、倉庫、防災備蓄倉庫	コミュニティスペース、駐車場、バイク置き場、倉庫、防災備蓄倉庫	コミュニティスペース、駐車場、バイク置き場、倉庫、防災備蓄倉庫	コミュニティスペース、駐車場、バイク置き場、倉庫、防災備蓄倉庫	コミュニティスペース、駐車場、バイク置き場、倉庫、防災備蓄倉庫	コミュニティスペース、駐車場、バイク置き場、倉庫、防災備蓄倉庫	コミュニティスペース、駐車場、バイク置き場、倉庫、防災備蓄倉庫

凡例

- 分電盤
- 情報盤
- 2口コンセント
- 3口コンセント
- アース付1口コンセント
- アース付2口コンセント
- エアコン用コンセント
- マルチメディアコンセント (2口アース付コンセント+TVアウトレット+電話アウトレット+インターネットアウトレット (Wi-Fiシステム))
- マルチメディアコンセント (2口アース付コンセント+TVアウトレット+電話アウトレット+インターネットアウトレット)
- TVアウトレット
- シーリングライト
- 引掛シーリング
- ダウンライト
- 人感センサースイッチ対応ダウンライト
- ブラケットライト
- 棚下灯
- 家具下間接照明 (Gタイプ)
- 熱感知器 (差動式・2~10階)
- 熱感知器 (定温式・2~10階)
- スプリンクラーヘッド (11~13階)
- 浴室換気乾燥機
- 給湯器リモコン
- 床暖房コントローラー (Gタイプ)
- 床暖房範囲 (Gタイプ)
- インターホン (親機)
- 給湯器
- インターホン (子機)
- 換気扇
- 浴室換気乾燥機
- 副吸込口
- 給水栓
- 混合水栓
- シャワー付混合水栓
- エアコン室内機
- エアコン室外機
- カーテンレール (W)
- 出入可能窓
- 防犯センサー (2階)
- 網入ガラス

13F	G	F	E	D	K							
	1305	1304	1303	1302	1301							
12F	G	F	E	D	K							
	1205	1204	1203	1202	1201							
11F	G	F	E	D	K							
	1105	1104	1103	1102	1101							
10F	G	F	E	D	K							
	1005	1004	1003	1002	1001							
9F	G	F	E	D	K							
	905	904	903	902	901							
8F	G	F	E	D	K							
	805	804	803	802	801							
7F	H	G	F	E	D	K						
	706	705	704	703	702	701						
6F	H	G	F	E	D	K						
	606	605	604	603	602	601						
5F	H	G	F	E	D	K						
	506	505	504	503	502	501						
4F	I	H	G	F	E	D	C2	C1	C2	C1	J	
	411	410	409	408	407	406	405	404	403	402	401	
3F	I	H	G	F	E	D	C2	C1	C2	C1	B	A
	312	311	310	309	308	307	306	305	304	303	302	301
2F	I	H	G	F	E	D	C2	C1	C2	C1	B	A
	212	211	210	209	208	207	206	205	204	203	202	201
1F	自転車置き場	コミュニティスペース、駐車場、バイク置き場、倉庫、防災備蓄倉庫	コミュニティスペース、駐車場、バイク置き場、倉庫、防災備蓄倉庫	コミュニティスペース、駐車場、バイク置き場、倉庫、防災備蓄倉庫	コミュニティスペース、駐車場、バイク置き場、倉庫、防災備蓄倉庫	コミュニティスペース、駐車場、バイク置き場、倉庫、防災備蓄倉庫	コミュニティスペース、駐車場、バイク置き場、倉庫、防災備蓄倉庫	コミュニティスペース、駐車場、バイク置き場、倉庫、防災備蓄倉庫	コミュニティスペース、駐車場、バイク置き場、倉庫、防災備蓄倉庫	コミュニティスペース、駐車場、バイク置き場、倉庫、防災備蓄倉庫	コミュニティスペース、駐車場、バイク置き場、倉庫、防災備蓄倉庫	コミュニティスペース、駐車場、バイク置き場、倉庫、防災備蓄倉庫

I TYPE 1LDK

ROOM NUMBER / 212,312,411

- 住戸専有面積 / 40.96㎡ (12.39坪)
- バルコニー面積 / 7.68㎡



VR物件内見
360°お部屋の中心を確認することができます。

J TYPE 1K

ROOM NUMBER / 401

- 住戸専有面積 / 26.88㎡ (8.13坪)
- バルコニー面積 / 3.72㎡



VR物件内見
360°お部屋の中心を確認することができます。

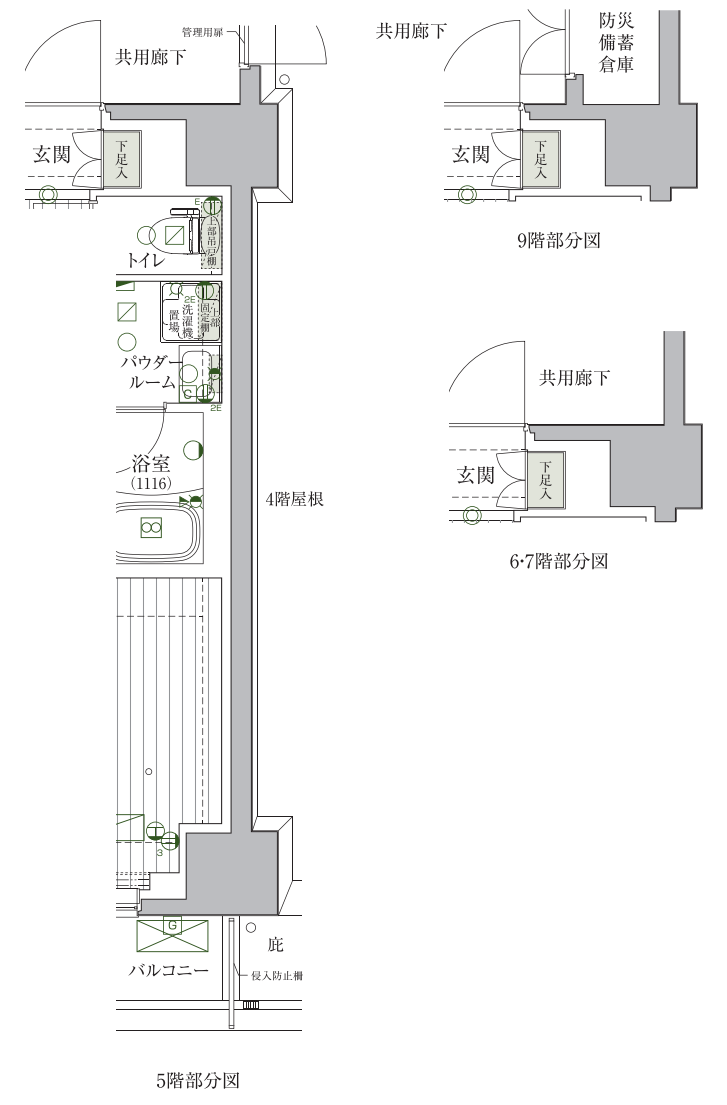
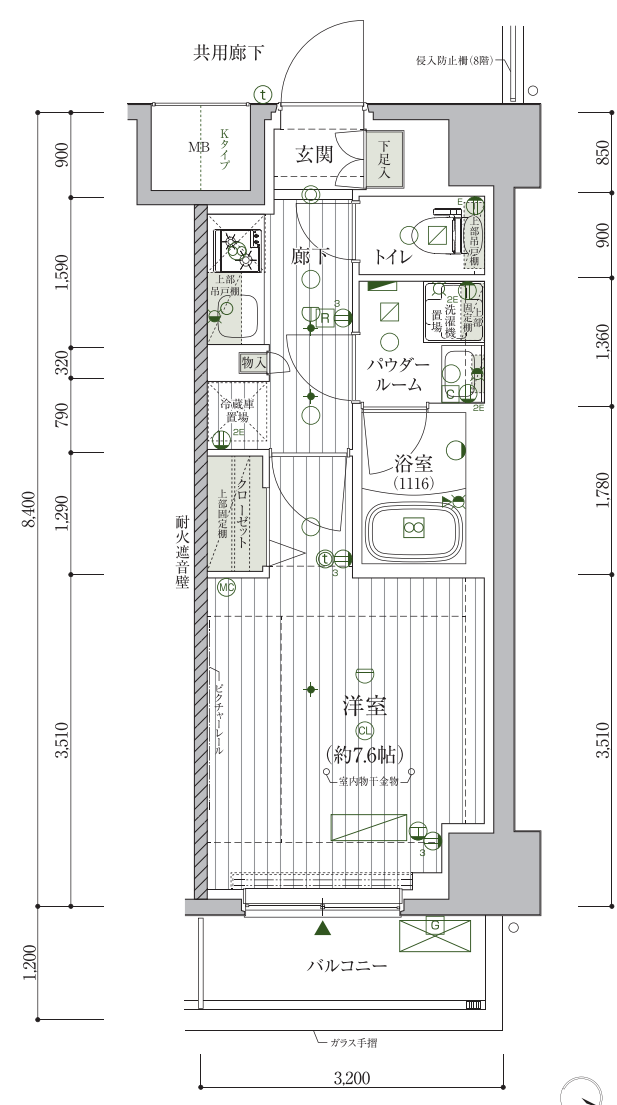
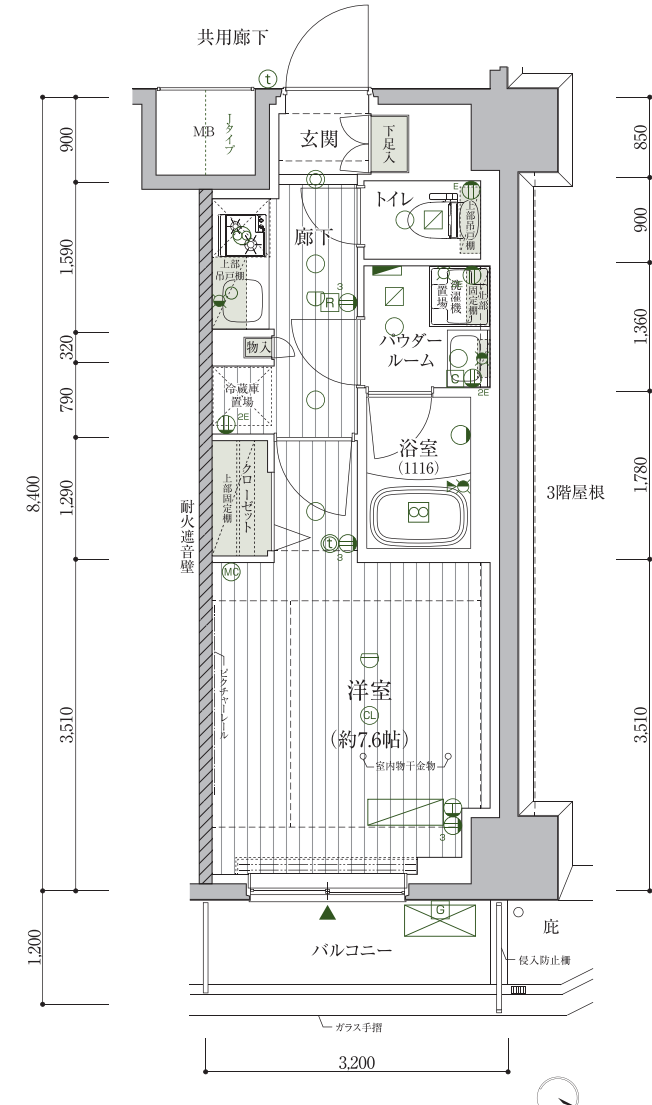
K TYPE 1K

ROOM NUMBER / 501,601,701,801,901,1001,1101,1201,1301

- 住戸専有面積 / 26.88㎡ (8.13坪)
- バルコニー面積 / 3.72㎡



VR物件内見
360°お部屋の中心を確認することができます。



凡例

- 分電盤
- 情報盤
- 2口コンセント
- 3口コンセント
- アース付1口コンセント
- アース付2口コンセント
- エアコン用コンセント
- マルチメディアコンセント (2口アース付コンセント+TVアウトレット+電話アウトレット+インターネットアウトレット (Wi-Fiシステム))
- マルチメディアコンセント (2口アース付コンセント+TVアウトレット+電話アウトレット+インターネットアウトレット)
- TVアウトレット
- シーリングライト
- 引掛シーリング
- ダウンライト
- 人感センサースイッチ対応ダウンライト
- ブラケットライト
- 棚下灯
- 家具下間接照明 (Gタイプ)
- 熱感知器 (差動式・2~10階)
- 熱感知器 (定温式・2~10階)
- スプリンクラーヘッド (11~13階)
- 浴室換気乾燥機コントローラー
- 給湯器リモコン
- 床暖房コントローラー (Gタイプ)
- 床暖房範囲 (Gタイプ)
- インターホン (親機)
- 給湯器
- インターホン (子機)
- 換気扇
- 浴室換気乾燥機
- 副吸込口
- 給水栓
- 混合水栓
- シャワー付混合水栓
- エアコン室内機
- エアコン室外機
- カーテンレール (W)
- 出入可能窓
- 防犯センサー (2階)
- 網入ガラス

13F	G	F	E	D	K							
	1305	1304	1303	1302	1301							
12F	G	F	E	D	K							
	1205	1204	1203	1202	1201							
11F	G	F	E	D	K							
	1105	1104	1103	1102	1101							
10F	G	F	E	D	K							
	1005	1004	1003	1002	1001							
9F	G	F	E	D	K							
	905	904	903	902	901							
8F	G	F	E	D	K							
	805	804	803	802	801							
7F	H	G	F	E	D	K						
	706	705	704	703	702	701						
6F	H	G	F	E	D	K						
	606	605	604	603	602	601						
5F	H	G	F	E	D	K						
	506	505	504	503	502	501						
4F	I	H	G	F	E	D	C2	C1	C2	C1	J	
	411	410	409	408	407	406	405	404	403	402	401	
3F	I	H	G	F	E	D	C2	C1	C2	C1	B	A
	312	311	310	309	308	307	306	305	304	303	302	301
2F	I	H	G	F	E	D	C2	C1	C2	C1	B	A
	212	211	210	209	208	207	206	205	204	203	202	201
1F	自転車置き場			コミュニティスペース 駐車場、バイク置き場、倉庫、 防災備蓄倉庫			機械式駐車場			親戚等専用エレベーター メーリングコーナー、 管理員室、ゴミ置場		
	西面			東面								

凡例

- 分電盤
- 情報盤
- 2口コンセント
- 3口コンセント
- アース付1口コンセント
- アース付2口コンセント
- エアコン用コンセント
- マルチメディアコンセント (2口アース付コンセント+TVアウトレット+電話アウトレット+インターネットアウトレット (Wi-Fiシステム))
- マルチメディアコンセント (2口アース付コンセント+TVアウトレット+電話アウトレット+インターネットアウトレット)
- TVアウトレット
- シーリングライト
- 引掛シーリング
- ダウンライト
- 人感センサースイッチ対応ダウンライト
- ブラケットライト
- 棚下灯
- 家具下間接照明 (Gタイプ)
- 熱感知器 (差動式・2~10階)
- 熱感知器 (定温式・2~10階)
- スプリンクラーヘッド (11~13階)
- 浴室換気乾燥機コントローラー
- 給湯器リモコン
- 床暖房コントローラー (Gタイプ)
- 床暖房範囲 (Gタイプ)
- インターホン (親機)
- 給湯器
- インターホン (子機)
- 換気扇
- 浴室換気乾燥機
- 副吸込口
- 給水栓
- 混合水栓
- シャワー付混合水栓
- エアコン室内機
- エアコン室外機
- カーテンレール (W)
- 出入可能窓
- 防犯センサー (2階)
- 網入ガラス

13F	G	F	E	D	K							
	1305	1304	1303	1302	1301							
12F	G	F	E	D	K							
	1205	1204	1203	1202	1201							
11F	G	F	E	D	K							
	1105	1104	1103	1102	1101							
10F	G	F	E	D	K							
	1005	1004	1003	1002	1001							
9F	G	F	E	D	K							
	905	904	903	902	901							
8F	G	F	E	D	K							
	805	804	803	802	801							
7F	H	G	F	E	D	K						
	706	705	704	703	702	701						
6F	H	G	F	E	D	K						
	606	605	604	603	602	601						
5F	H	G	F	E	D	K						
	506	505	504	503	502	501						
4F	I	H	G	F	E	D	C2	C1	C2	C1	J	
	411	410	409	408	407	406	405	404	403	402	401	
3F	I	H	G	F	E	D	C2	C1	C2	C1	B	A
	312	311	310	309	308	307	306	305	304	303	302	301
2F	I	H	G	F	E	D	C2	C1	C2	C1	B	A
	212	211	210	209	208	207	206	205	204	203	202	201
1F	自転車置き場			コミュニティスペース 駐車場、バイク置き場、倉庫、 防災備蓄倉庫			機械式駐車場			親戚等専用エレベーター メーリングコーナー、 管理員室、ゴミ置場		
	西面			東面								

OUTLINE 〔 建築概要 / 設備概要 〕

建築概要	
名称	… メインステージ北千住Ⅷ
所在地	… 東京都足立区柳原1丁目14番11(地名地番)
住所	… 東京都足立区柳原1丁目14番4-〇〇〇号(住居表示)
交通	… JR常磐線・東武スカイツリーライン・東京メトロ日比谷線・東京メトロ千代田線・つくばエクスプレス「北千住」駅徒歩13分、東武スカイツリーライン「牛田」駅徒歩8分、京成本線「京成閏屋」駅徒歩8分
用途地域	… 準工業地域
防火地域	… 準防火地域、新防火地域
地域・地区	… 第3種高度地区、河川保全区域
建ぺい率	… 80%
容積率	… 300%
地目	… 宅地
敷地面積	… 988.82㎡(実測面積、建築確認対象面積)
建築面積	… 547.30㎡
延べ面積	… 3,957.91㎡
道路幅員	… 北東側都道約7.1m
建築確認番号	… 第ERI-20036733号(2020年11月18日付) <p>軽微な変更説明書(2021年8月25日、2022年7月6日受付)</p>

検査済証番号 … 第ERI-20036733号(2022年7月22日付)

構造・規模 … 鉄筋コンクリート造 地上13階建

総戸数 … 84戸(管理員室1戸を含む)

販売戸数 … 83戸

間取り … 1K(50戸)、1LDK(21戸)、2LDK(12戸)

専有面積 … 26.04㎡(38戸)～57.51㎡(12戸)

バルコニー面積 … 2.28㎡(2戸)～8.88㎡(12戸)

サービスバルコニー面積 … 1.60㎡(2戸)

分譲後の権利形態 … 敷地 区分所有者全員の専有面積割合による敷地権の共有建物（専有部）区分所有者（共用部）区分所有者全員の専有面積割合による共有

竣工日 … 2022年7月22日(検査済証取得日)

入居予定日 … 2022年9月上旬

管理形態 … 委託管理:区分所有者全員により管理組合設立のうえ、管理組合と管理会社との間で管理委託契約を締結し、管理会社へ委託する。

売主 … 株式会社 青山メインランド

設計・監理 … 株式会社 テペロップデザイン一級建築士事務所

構造設計 … 株式会社 クロスファクトリー

施工 … 株式会社 リンクトラスト

管理会社 … 株式会社 青山ハウジングサポート

設計図書閲覧場所 … 株式会社 青山メインランド

設備概要	
共用部分	
エレベーター	… 9人乗り 可変速60m/min～105m/min
テレビ共聴設備	… 屋上に、地上波デジタル、BS・110°CSアンテナ設置(4K、8K対応)
インターネット	… (株)シーファイブとの一棟契約(常時接続型、Wi-Fi対応、有線可)
宅配ボックス	… メールコーナーに設置
メールボックス	… メールコーナーに設置
防犯設備	… カラーモニター付オートロック設備、非常押ボタン、防犯カメラ(14台、エレベーター含む)、防犯センサー(2階) <p>※警備機器は、警備会社のレンタル機材</p>
防災設備	… 自動火災報知器、非常照明、連結送水管(3階～13階)、消火器、屋内消火設備(1階～10階)、避難ハッチ、非常用コンセント、非常用発電機、共同住宅用スプリンクラー設備(11階～13階)
給水方式	… 増圧給水ポンプ直結給水方式により各戸に給水
水道	… 東京都水道局
電気	… 東京電力エナジーパートナー株式会社
ガス	… 東京ガス株式会社
排水	… 公共下水道に直接放流
自転車置場	… 1階建物内に2段式ラック89台分設置、敷地内に11台分設置
バイク置場	… 1階建物内に3台分設置、敷地内に2台分設置
駐車場	… 1階建物内に平置2台分(身障者用1台含む)、機械式駐車場8台分設置
ゴミ置場	… 1階建物内に設置
防災備蓄倉庫	… 1階・9階建物内に設置
倉庫	… 1階建物内に設置
ペット足洗い場	… 敷地内に設置
ゴミ持出し場所兼粗大ゴミ置場	… 敷地内に設置

専有部分	
電気	… 各戸MB内に専用メーター設置(最大契約容量1Kは40A、1LDKは50A、2LDKは60A)
ガス	… 各戸MB内に専用メーター設置
給水	… 各戸MB内に専用メーター設置
湯	… ガス給湯器1Kは16号、1LDKは20号(追焚機能付)、2LDKは24号(追焚機能付)によりキッチン・浴室・洗面化粧台に供給
換気	… キッチン(単独)、浴室、パウダールーム、トイレ(24時間換気方式)
冷暖房	… 1Kは洋室に1ヶ所、1LDK・2LDKは各洋室とリビングダイニングにルームエアコン、リビングダイニングに床暖房設置(Gタイプのみ)
インターホン	… 各戸の玄関先にインターホン子機、1Kは洋室に、1LDK・2LDKはリビングダイニングにカラーモニター付インターホン親機設置
照明	… 玄関、シューズインクローク(Eタイプ)、廊下、キッチン、リビングダイニング、洋室、パウダールーム、トイレ、浴室に設置
電話アウトレット	… 1Kは洋室に1ヵ所、1LDK・2LDKは洋室とリビングダイニングに各1ヶ所設置
T V アウトレット	… 1Kは洋室に1ヵ所、1LDKはリビングダイニングと洋室に各1ヶ所、2LDKはリビングダイニングに2ヶ所、洋室に各1ヵ所設置
インターネット	… 1Kは洋室に1ヵ所、1LDK・2LDKはリビングダイニングに1ヵ所(洋室にLAN用アウトレットのみ)設置
キッチン	… 1Kのシステムキッチンは2口ガスコンロ、1LDK・2LDKのシステムキッチンは3口ガスコンロ(グリル付)、シングルレバー混合水栓(2LDKのみ浄水器一体型水栓)、食洗器(Gタイプ)
浴室	… 1Kはユニットバス1116、1LDKはユニットバス1216 <p>2LDKはユニットバス1317 浴室換気乾燥機(24時間換気機能付)、ランドリーパイプ</p>
トイレ	… 洋風大便器(洗浄便座付き)
洗濯機置場	… 洗濯防水バン設置

【 仕 上 表 】

外部仕上表		
外 部	仕 上	備 考
屋 上	外断熱露出アスファルト防水、グレー塗装仕上	
外 壁	45二丁タイル貼、吹付タイル	
ア プ ロ ー チ	床:タイル貼 壁:タイル貼 天井:アルミスバンドレル	
共 用 廊 下 (2～13階)	床:ノンスリップシート貼 排水溝:ウレタン塗膜防水 壁:45二丁タイル貼 天井:リシン吹付、下り天井塗装	消火器、屋内消火栓(1階～10階)、連結送水管(3階～13階)
バ ル コ ニ ー	床:ノンスリップシート貼 排水溝:ウレタン塗膜防水 壁:45二丁タイル貼 手摺:ガラス手摺 天井:リシン吹付	物干金物(Gタイプ)、避難ハッチ(G・Hタイプ)
サービバルコニー (Aタイプ)	床:ノンスリップシート貼 排水溝:ウレタン塗膜防水 壁:45二丁タイル貼 手摺:アルミ縦格子手摺 天井:リシン吹付	
屋 外 避 難 階 段	床:ノンスリップシート貼、一部ウレタン塗膜防水 排水溝:ウレタン塗膜防水 手摺壁:外側/45二丁タイル貼、内側/吹付タイル、一部侵入防止柵(1階) 天井:リシン吹付	
避 難 通 路	床:コンクリート仕上、アスファルト舗装	
自 転 車 置 場	床:コンクリート仕上	スライド式ラック11台分(屋根あり)設置
バ イ ク 置 場	床:コンクリート仕上	平置2台分設置(屋根あり)、盗難防止パイプ
自 主 管 理 歩 道	床:インターロッキング舗装	
停 留 空 地	床:アスファルト舗装	
窓 先 空 地	床:アスファルト舗装	
ゴミ持出し場所兼粗大ゴミ置場	床:コンクリート仕上、インターロッキング舗装	

内部仕上表 (共用部分)					
室 名	床	巾 木	壁	天 井	備 考
風 除 室	タイル貼	タイル貼	タイル貼	塗装	集合玄関機
エントランスホール	タイル貼	タイル貼	タイル貼	塗装	掲示板、消火器
メ ー ル コ ー ナ ー	タイル貼	—	タイル貼・吹付タイル	塗装	メールボックス、宅配ボックス
共用廊下（1階）	タイル貼	—	タイル貼・吹付タイル	塗装	補助手摺(スロープ部)
管 理 員 室	長尺塩ビシート	ソフト巾木	ビニールクロス貼	ビニールクロス貼	トイレ、エアコン、流し台、書庫、机
ゴ ミ 置 場	防塵塗装	—	吹付タイル	塗装	水栓、コンクリート柵
防災備蓄倉庫（1階）	防塵塗装	—	吹付タイル	塗装	
防災備蓄倉庫（9階）	防塵塗装	—	打放補修	—	
倉 庫	防塵塗装	—	吹付タイル	塗装	
コミュニティスペース	タイルカーペット貼	ソフト巾木	ビニールクロス貼	ビニールクロス貼	下足入、エアコン
自 転 車 置 場	防塵塗装	—	吹付タイル	塗装	2段式ラック89台分
バ イ ク 置 場	防塵塗装	—	吹付タイル	塗装	平置3台分設置(盗難防止パイプ)
駐 車 場	防塵塗装	—	吹付タイル	塗装	平置2台分(身障者用1台含む)、機械式駐車場8台分設置

内部仕上表 (A、B、C、D、E、J、Kタイプ)					
室 名	床	巾 木	壁	天 井	備 考
玄 関	タイル貼	タイル貼	ビニールクロス貼	ビニールクロス貼	下足入(Eタイプ除く)、人感センサースイッチ対応ダウンライト
シューズインクローク(Eタイプ)	タイル貼	タイル貼	ビニールクロス貼	ビニールクロス貼	可動柵、傘掛け
廊 下	フローリング貼	オレフィンシート貼巾木	ビニールクロス貼	ビニールクロス貼	システムキッチン、物入
洋 室	フローリング貼	オレフィンシート貼巾木	ビニールクロス貼	ビニールクロス貼	ルームエアコン、カーテンレール(W)、ピクチャーレール、室内物干金物
パ ウ ダ ー ル ー ム	CFシート貼	ソフト巾木	ビニールクロス貼	ビニールクロス貼	洗面化粧台、タオルバー、洗濯防水バン、固定柵
ト イ レ	CFシート貼	ソフト巾木	ビニールクロス貼	ビニールクロス貼	洗浄便座付洋風大便器、吊戸棚、ペーパーホルダー、タオルバー
浴 室	ユニットバス(1116)				浴室換気乾燥機(24時間換気機能付)、ランドリーパイプ
ク ロ ー ゼ ッ ト	フローリング貼	オレフィンシート貼巾木	ビニールクロス貼	ビニールクロス貼	ハンガーパイプ、固定柵

内部仕上表 (F、G、H、Iタイプ)					
室 名	床	巾 木	壁	天 井	備 考
玄 関	タイル貼	タイル貼	ビニールクロス貼	ビニールクロス貼	下足入(G・Hタイプ)、柵(Hタイプ)、人感センサースイッチ対応ダウンライト間接照明(Gタイプ)
廊 下	フローリング貼	オレフィンシート貼巾木	ビニールクロス貼	ビニールクロス貼	下足入(Fタイプ)、物入(Fタイプ)
洋 室	フローリング貼	オレフィンシート貼巾木	ビニールクロス貼	ビニールクロス貼	ルームエアコン、カーテンレール(W)、物入(Gタイプ(洋室1))、可動柵(Hタイプ)、室内物干(F・H・I)
リ ビ ン グ ダイ ニ ン グ	フローリング貼	オレフィンシート貼巾木	ビニールクロス貼	ビニールクロス貼	ルームエアコン、カーテンレール(W)、ピクチャーレール、物入(F・H・Iタイプ)、床暖房(Gタイプ)
キ ッ チ ン	フローリング貼	オレフィンシート貼巾木	ビニールクロス貼	ビニールクロス貼	システムキッチン、食洗機(Gタイプ)
パ ウ ダ ー ル ー ム	CFシート貼	ソフト巾木	ビニールクロス貼	ビニールクロス貼	洗面化粧台、タオルバー、洗濯防水バン、固定柵、リネン庫(G・Hタイプ)、リネン棚(Fタイプ)
ト イ レ	CFシート貼	ソフト巾木	ビニールクロス貼	ビニールクロス貼	洗浄便座付洋風大便器、吊戸棚、ペーパーホルダー、タオルバー、手洗器(Gタイプ)
浴 室	ユニットバス(F・H・Iタイプ)1216、Gタイプ1317)				浴室換気乾燥機(24時間換気機能付)、ランドリーパイプ
ク ロ ー ゼ ッ ト	フローリング貼	オレフィンシート貼巾木	ビニールクロス貼	ビニールクロス貼	ハンガーパイプ、固定柵

売主 東京都知事(9)第5441号
（一社）全国住宅産業協会会員（公社）東京都宅地建物取引業協会会員
（公財）日本賃貸住宅管理協会会員（公社）首都圏不動産公正取引協議会加盟

青山メインランド
〒101-0047 東京都千代田区内神田1-7-6 北大手町ビル TEL.03(5281)4911(代表)

お問い合わせはこちらへ【携帯からも通話料無料】

(株)青山メインランドのホームページ

0120-937-060 https://www.aml.co.jp/